

Guide
d'achat

comptoirs, éviers et robinets



Le présent guide a été créé afin de vous aider lors de l'achat de divers articles. Malgré toute l'attention portée à sa réalisation, des erreurs ou des omissions ont pu s'y glisser. Le cas échéant, nous déclinons toute responsabilité. Choix variable selon les magasins. Prix sujets à changement. Assemblage requis. Pour plus de renseignements, communiquez avec notre personnel ou visitez le fr.IKEA.ca.

COMPTOIR, ROBI NET, ÉVIER... LE TRIO QUI TRANSFORME TOUT!

Ce guide rassemble tous les renseignements importants — prix, mesures et fiches produits — pour favoriser les choix les plus éclairés. En supplément, la liste de nos services, comme celui de l'installation, ainsi que tous les outils nécessaires à la réalisation de votre projet.

Le style

La variété de nos modèles et de nos couleurs répond à tous vos goûts, qu'ils tendent vers le moderne, le traditionnel ou l'intemporel.

Les fonctions

Une belle cuisine, c'est aussi une cuisine qui fonctionne comme vous le souhaitez. Chacun de nous a ses petites habitudes derrière le comptoir. Ainsi, IKEA propose des accessoires dont les fonctions sont très diversifiées, à même de répondre à tous vos besoins.

Les services

Vous pouvez tout faire vous-même ou demander notre appui, total ou partiel. Planification, mesurage, commande, installation, nous pouvons vous aider, c'est au choix. Tous les détails, page 40.

La qualité

Tous nos accessoires ont été rigoureusement mis à l'épreuve pour assurer qualité et longue vie. Vous n'avez donc qu'à vous soucier du style et des fonctions. Tous les détails en page 39.

Garantie
25
ans
GRATUITE

Tous nos éviers portent une garantie limitée gratuite de 25 ans (à l'exception de FYNDIG). Tous nos comptoirs portent une garantie de 25 ans gratuite (à l'exception de LILLTRÅSK et de PERSONLIG). Tous les détails en page 39.



COMPTOIRS/ 4



TABLE DES MATIÈRES

Comptoirs	4
Éviers	20
Accessoires pour évier.....	26
Robinets	28
Prix et tableaux des dimensions des comptoirs.....	34
Conditions, comptoirs PERSONLIG	36
Garanties comptoirs, éviers et robinets ...	39
Services	40

ÉVIERS/ 20



ROBINETS/ 28



ACCESSOIRES POUR ÉVIER/ 26



COMPTOIRS

Nos comptoirs se proposent dans une variété de matériaux, offrant chacun leur style et leurs avantages particuliers. Ils sont rudement mis à l'épreuve et portent une garantie vous assurant de leur qualité et de leur durabilité. Le vôtre sera donc fidèle durant de nombreuses années.

Précoupé Longueur, profondeur, épaisseur, tout est choix avec notre précoupé. Prêt-à-emporter, il est parfait pour la cuisine à configuration linéaire (longueur maximale de 98 po). Parfait également si vous comptez l'installer vous-même. Mais, n'oubliez pas, cela signifie aussi que vous aurez à le tailler vous-même pour installer la table de cuisson, l'évier et le robinet. Versions au choix : stratifié, bois massif ou bois plaqué.

Sur mesure On l'appelle PERSONLIG et il répond à toutes vos ambitions esthétiques. Il se laisse couper aux mesures désirées — longueur et largeur —, et il fait un excellent comptoir-bar. Vous pouvez faire arrondir ses bords et tailler les ouvertures pour évier, robinetterie et électroménagers. Versions au choix : stratifié, acrylique, quartz.

Conçus pour résister

Nos comptoirs subissent de nombreux essais avant d'être mis sur le marché. Éprouvants, ces essais imitent tous les gestes de cuisine : déversements de liquides variés, y compris l'huile, échappées de vapeur, coups, égratignures, tout. Une fois les résultats «longue vie» approuvés, nous pouvons y apposer notre logo de garantie.

Garantie
25
ans
GRATUITE

Tous nos comptoirs portent une garantie de 25 ans gratuite (à l'exception de LILLTRÄSK et de PERSONLIG). Tous les détails en page 39.



STRATIFIÉ Robuste, abordable, sans entretien, les trois principales qualités du stratifié. En supplément, sa résistance aux taches et aux égratignures. Et son nuancier est très élaboré. Version précoupée ou sur mesure.



ACRYLIQUE Un comptoir sur mesure, de grande solidité et d'entretien aisé. Avec lui, vous pouvez profiter du fameux design «évier sous comptoir» ou de la version classique «sur comptoir».



BOIS MASSIF OU PLAQUÉ Son apparence et sa teinte donnent un cachet naturel au décor moderne ou traditionnel. Il se nettoie aisément. Marques et égratignures peuvent être poncées. Version précoupée.



QUARTZ Une fabrication à partir de quartz naturel — espèce minérale des plus dures —, mêlé à des résines de polymère de grande qualité pour créer une surface lisse. Chaque comptoir est unique et extrêmement résistant. Version sur mesure seulement.

COMPTOIRS STRATIFIÉS précoupés

Nos comptoirs stratifiés précoupés sont robustes et abordables. Ils résistent aux égratignures et aux taches et ne requièrent aucun entretien particulier. Ils sont proposés dans une gamme de mesures prédéterminées, conjuguant longueur, largeur et épaisseur. Un choix d'agencements de couleur de surface, couleur de chant et type de profil est également offert.

Petits détails d'entretien

Un comptoir en stratifié se nettoie à l'aide d'un chiffon ou d'une éponge, d'eau tiède et d'un savon doux, non abrasif. Évitez les produits à polir les meubles ainsi que les nettoyeurs forts. Égratignures et taches sont plus visibles sur un stratifié de couleur foncé ou à finition brillante. Ceux-ci nécessitent donc un entretien plus fréquent.



Tous nos comptoirs précoupés portent une garantie de 25 ans gratuite (à l'exception de LILLTRÅSK et de PERSONLIG). Tous les détails en page 39.

CHANT À PROFIL ARRONDI - épaisseur, 1 1/8 po

Les comptoirs à profil arrondi s'intègrent en douceur en faisant ressortir le caractère traditionnel de l'espace.



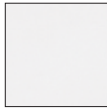
LILLTRÅSK. Blanc.

L74×P25 5/8 po. 502.808.28 **45 \$**

L98×P25 5/8 po. 302.808.29 **55 \$**

CHANT À PROFIL DROIT - épaisseur, 1 1/8 po

D'épaisseur moins marquée que les autres comptoirs, ce modèle assure un ambiance légère et moderne. On peut créer un effet très original en choisissant un chant de couleur différente, contrastant avec la surface.



BERGSTENA. Blanc à chant effet bois.

L74×P25%po. 902.748.73 **80 \$**
L98×P25%po. 402.748.80 **90 \$**



BERGSTENA. Gris foncé à chant effet bois.

L74×P25%po. 902.748.73 **80 \$**
L98×P25%po. 402.748.80 **90 \$**



EKBACKEN. Brun-noir à chant brun-noir.

L74×P25%po. 302.748.66 **70 \$**
L98×P25%po. 402.748.75 **80 \$**



EKBACKEN. Turquoise clair à chant brun-noir.

L74×P25%po. 302.748.66 **70 \$**
L98×P25%po. 402.748.75 **80 \$**



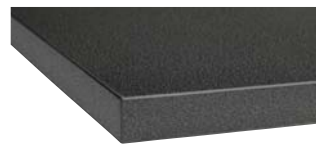
EKBACKEN. Gris clair à chant blanc.

L74×P25%po. 002.913.39 **60 \$**
L98×P25%po. 602.913.41 **70 \$**



EKBACKEN. Blanc à chant blanc.

L74×P25%po. 002.913.39 **60 \$**
L98×P25%po. 602.913.41 **70 \$**



EKBACKEN. Noir effet pierre.

L74×P25%po. 202.748.62 **60 \$**
L98×P25%po. 802.748.64 **70 \$**



EKBACKEN. Effet chêne foncé.

L74×P25%po. 402.752.19 **60 \$**
L98×P25%po. 602.752.23 **70 \$**

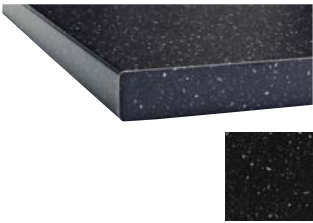


EKBACKEN. Effet chêne clair.

L74×P25%po. 402.752.24 **60 \$**
L98×P25%po. 602.752.18 **70 \$**

CHANT À PROFIL ARRONDI - épaisseur, 1½ po

Le comptoir à profil arrondi s'intègre en douceur en faisant ressortir le caractère traditionnel de l'espace.



SÄLJAN. Noir effet minéral.
L74×P25%po. 602.749.83 **70 \$**
L98×P25%po. 102.749.85 **80 \$**



SÄLJAN. Blanc.
L74×P25%po. 102.643.78 **70 \$**
L98×P25%po. 002.644.06 **80 \$**



SÄLJAN. Effet noyer.
L74×P25%po. 302.643.77 **70 \$**
L98×P25%po. 202.644.05 **80 \$**



SÄLJAN. Blanc effet pierre.
L74×P25%po. 102.766.11 **70 \$**
L98×P25%po. 902.766.12 **80 \$**

CHANT À PROFIL DROIT - épaisseur, 1½ po

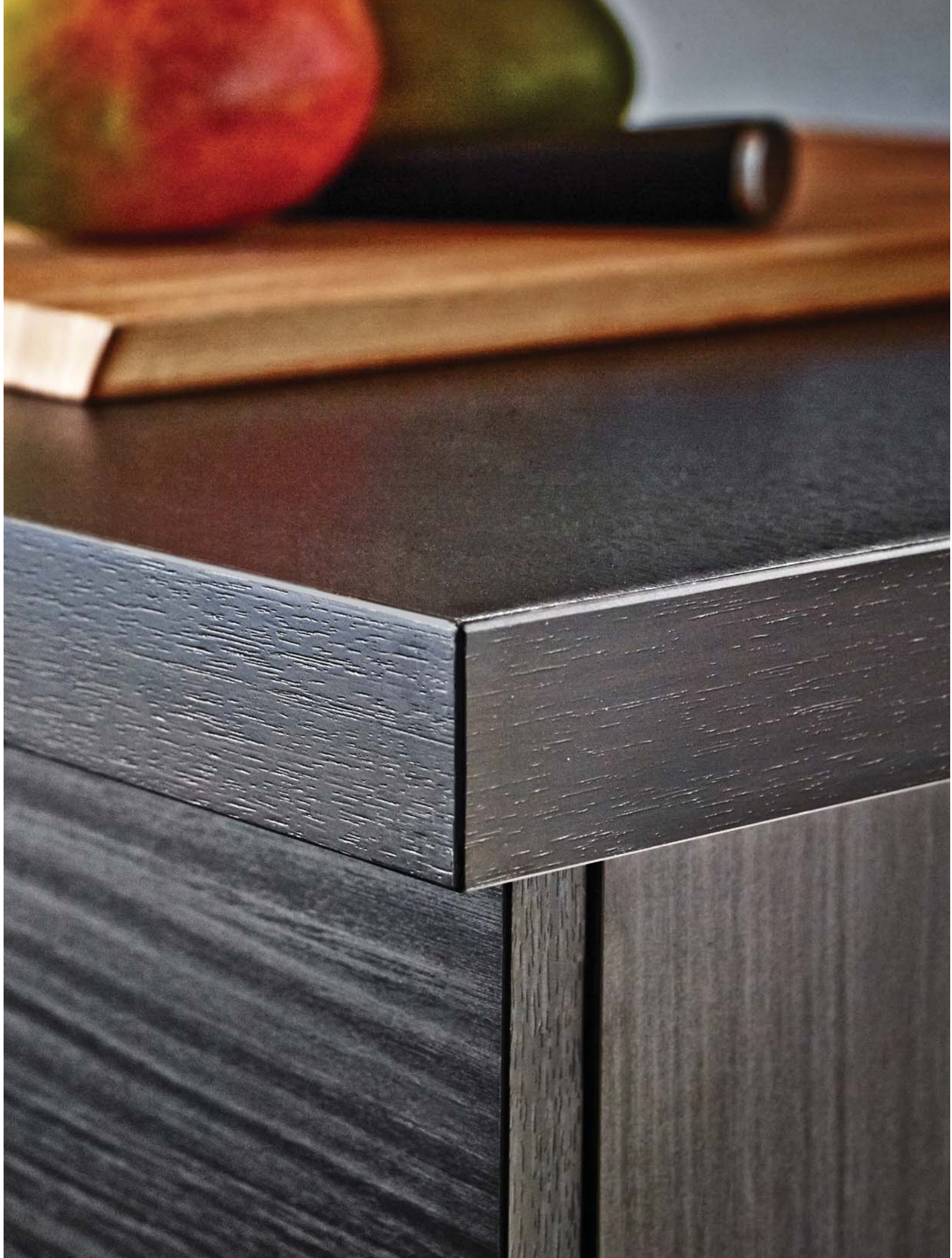
Le comptoir à profil droit confirme l'esprit moderne de l'ambiance. On poussera plus loin l'originalité en couvrant le chant d'une bande aluminium faisant contraste avec la surface du comptoir.



HÄLLESTAD. Blanc à chant effet métallique.
L74×P25%po. 702.643.61 **90 \$**
L98×P25%po. 602.643.66 **110 \$**



HÄLLESTAD. Effet aluminium à chant effet métallique.
L74×P25%po. 702.643.61 **90 \$**
L98×P25%po. 602.643.66 **110 \$**



PERSONLIG COMPTOIRS EN STRATIFIÉ SUR MESURE VOIR PRIX EN PAGE 34



Nos comptoirs en stratifié sur mesure proposent une intéressante gamme de couleurs et trois types de profil.

Les comptoirs en stratifié résistent aux taches, aux égratignures et à la moisissure. Leur entretien est donc très aisé et ils sont gagnants côté durabilité.

Petits détails d'entretien

Un comptoir en stratifié se nettoie à l'aide d'un chiffon ou d'une éponge, d'eau tiède et d'un savon doux, non abrasif. Évitez les produits de récurage.

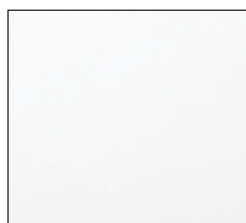
Choisir son comptoir sur mesure PERSONLIG

1. Choisissez une couleur.
2. Choisissez un type de profil.
3. Calculez le prix approximatif en mesurant votre cuisine. Voir les instructions, en page 34.
4. Venez rencontrer l'un de nos cuisinistes en magasin pour passer votre commande.

Le choix des couleurs peut varier d'un magasin à l'autre. Détails en magasin.

Prix, niveau 0

Couleur disponible



Blanc

Types de profils disponibles



Droit adouci



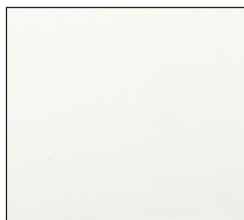
Arrondi demi-cercle



Doucine

Prix, niveau 1

Couleurs disponibles



Blanc givre



Granit du Labrador



Or vénitien



Clair de lune mystique

Prix, niveau 2

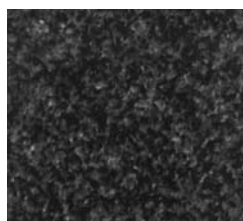
Couleurs disponibles



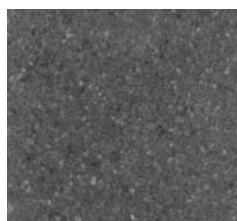
Granit café mocha



Granit perlato



Pierre noire



Pierre de quartz
gris fumée



Pierre de quartz
blanc crème



Ardoise basaltique



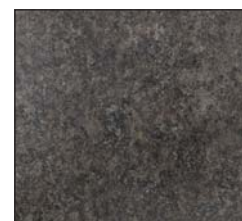
Quartz de Milan



Stéatite lustrée



Stéatite perlée



Jet minéral

Prix, niveau 3

Couleurs disponibles



Granit étoilé



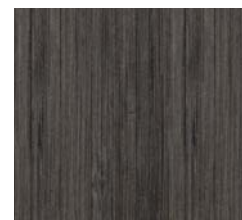
Mascarello à l'ancienne



Marbre calacatta



Stéatite sequoia



Nuit asiatique

Types de profils disponibles



Droit adouci



Arrondi demi-cercle



Doucine

Garanties, prix, tailles et mesures expliqués en pages 34 à 39

COMPTOIRS EN BOIS MASSIF précoupés



Trois essences vous sont proposées : le hêtre, le bouleau et le chêne. Les trois enrichissent l'ambiance et lui donnent ce caractère unique de chaleur et de solidité. Un léger entretien assurera une beauté longue durée.

Tous les comptoirs en bois massif précoupés présentent une épaisseur de 1½ po.

Le hêtre est un bois dur à fil régulier. Robuste, il est souvent utilisé pour la fabrication de meubles et de comptoirs. Sous exposition directe au soleil, le hêtre transforme sa teinte naturelle de rouge clair en une teinte se rapprochant du brun rosé.

Le bouleau est un bois à fil fin, de couleur claire, rehaussée d'un lustre satiné qui fonce avec le temps. Il présente souvent des nœuds ou un duramen de couleur crème ou brun clair, donnant au comptoir une allure naturelle et assez exceptionnelle.

Le chêne est un bois très dur, caractéristique qui le rend très populaire pour la fabrication des comptoirs et des boiseries. Ses nuances varient entre le brun clair et le brun d'une riche teinte rougeâtre. Il devient plus foncé avec le temps.

Épaisseur, 1 1/8 po

HAMMARP est proposé en chêne, en hêtre ou en bouleau. Il est vendu avec deux bandes de chant. Vous pouvez donc assurer la finition des chants de bout si vous exécutez vous-même vos coupes.



HAMMARP. Chêne.
L74×P25 1/8 po. 202.749.61 **220 \$**
L98×P25 1/8 po. 602.749.64 **250 \$**



HAMMARP. Hêtre.
L74×P25 1/8 po. 602.749.59 **190 \$**
L98×P25 1/8 po. 002.749.62 **230 \$**



HAMMARP. Bouleau.
L74×P25 1/8 po. 402.749.60 **190 \$**
L98×P25 1/8 po. 802.749.63 **230 \$**

Petits détails d'entretien

Nos comptoirs en bois massif sont déjà traités pour faciliter leur entretien. Ils exigent cependant un traitement occasionnel pour préserver leur belle apparence et maintenir leur bon état.

Pour rafraîchir un comptoir en bois massif et le protéger contre les taches, utilisez une huile pour traitement du bois (comme BEHANDLA), entre trois et cinq fois par année. Les surfaces ayant tendance à s'assécher, comme le tour de l'évier ou celui de la table de cuisson, doivent être huilées plus fréquemment.

Pour le nettoyage au quotidien, il suffit d'utiliser un chiffon ou une éponge humides et un détergent doux, puis d'essuyer. Évitez les produits à polir les meubles ainsi que les nettoyeurs forts.



BEHANDLA
Huile de traitement pour bois. 9,99 \$.
Pour usage à l'intérieur. 750ml. 500.703.78

COMPTOIRS EN BOIS PLAQUÉ FINE COUCHE précoupés

Même allure, même caractère traditionnel que nos comptoirs en bois massif, mais nécessitant un entretien moins fréquent.

Ils ont été prétraités avec une huile-cire et aucun autre traitement ne sera nécessaire jusqu'à ce que la surface ne commence à montrer des signes d'usure. Ces comptoirs sont fabriqués en panneau de

particules, plaqué d'une fine couche de bois massif, matériau naturel et robuste, qui peut être poncé et subir un traitement si nécessaire. Moins de bois utilisé et d'aussi belles finitions... c'est gagnant-gagnant !



Meilleur pour l'environnement

Nous avons ici optimisé les avantages du bois tout en réduisant l'usage du massif, en mettant à profit le chêne en fine couche plaquée sur un panneau de particules, exploitant ainsi nos ressources avec prudence.

KARLBY épaisseur, 1½ po

KARLBY est proposé en chêne, en hêtre, en bouleau ou en noyer.



KARLBY. Chêne.
L74×P25%po. 702.679.77 **130 \$**
L98×P25%po. 502.679.78 **160 \$**
L74×D42po. 502.976.40 **230 \$**



KARLBY. Hêtre.
L74×P25%po. 802.751.37 **100 \$**
L98×P25%po. 402.751.39 **130 \$**



KARLBY. Bouleau.
L74×P25%po. 602.751.38 **100 \$**
L98×P25%po. 202.751.40 **130 \$**



KARLBY. Noyer.
L74×P25%po. 303.011.48 **130 \$**
L98×P25%po. 103.011.49 **160 \$**
L74×D42po. 302.976.41 **230 \$**

MÖLLEKULLA épaisseur, 1½ po

Le design à planches pleine longueur de MÖLLEKULLA donne une impression d'authenticité et confère au plaqué l'apparence du massif. Chaque comptoir MÖLLEKULLA est unique, relevé d'un fil dont le dessin et les nuances confirment le charme de l'essence. L'expression de naturel est également mise en valeur par le design des chants. Deux bandes de chant sont fournies à l'achat. Vous pouvez donc assurer la finition des chants de bout si vous exécutez vous-même vos coupes.



MÖLLEKULLA. Chêne.
L74×P25%po. 003.011.35 **149 \$**
L98×P25%po. 803.011.36 **179 \$**

Votre bois plaqué aux petits soins

Aucun besoin de traiter les comptoirs KARLBY ou MÖLLEKULLA aussi souvent que le bois massif, mais quand leur surface commence à montrer des signes d'usure ou d'assèchement, il est recommandé d'y appliquer une huile pour le bois. Pour le nettoyage au quotidien, il suffit d'utiliser un chiffon ou une éponge humides et un détergent doux, puis d'essuyer. Évitez les produits à polir les meubles ainsi que les nettoyeurs forts.

BEHANDLA
Huile de traitement pour le bois
9,99 \$
Pour usage à l'intérieur. 750ml.
500.703.78



PERSONLIG COMPTOIRS EN ACRYLIQUE SUR MESURE VOIR PRIX EN PAGE 35



Prix, niveau 0 : épaisseur, 1½ po

Couleurs disponibles



Ivory

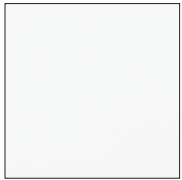
Type de profil disponible



Droit adouci

Prix, niveau 1 : épaisseur, 1½ po

Couleurs disponibles



Neo White



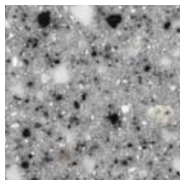
Silverstone



Alaska

Prix, niveau 2 : épaisseur, 1½ po

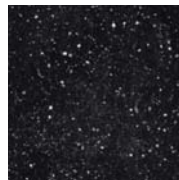
Couleurs disponibles



Cloudy



Amber



Eclipse

Types de profils disponibles (niveaux 1 et 2)



Droit adouci



Arrondi quart de cercle



Droit à chanfrein

Le comptoir en acrylique s'introduit en toute harmonie dans le plan de votre cuisine, s'y intégrant «sans couture», de façon uniforme. Résistant, il demande peu d'entretien et assure un service longue vie.

Le comptoir en acrylique autorise l'installation d'un évier classique, posé en surface ou, de façon plus moderne, sous comptoir.

Le comptoir en acrylique peut être complété par un dossier. Tous les détails en magasin.

Petits détails d'entretien

L'acrylique résiste à la chaleur, à l'eau, aux taches, aux égratignures et au soleil. En cas de dommages, il peut facilement être réparé. Sa surface lisse et non poreuse se nettoie facilement avec un chiffon, une eau tiède et un détergent doux.

Choisir son comptoir sur mesure PERSONLIG

1. Choisissez une couleur.
2. Choisissez un type de profil.
3. Choisissez l'évier. Il peut être installé sous comptoir ou sur comptoir.
4. Calculez le prix approximatif simplement en mesurant votre cuisine. Voir les instructions, en page 34.
5. Venez rencontrer l'un de nos cuisinistes en magasin pour passer votre commande.

Les comptoirs PERSONLIG en acrylique portent une garantie limitée à vie en usage résidentiel. Détails en page 39.

Garanties, prix et mesures expliqués en pages 34 à 39



PERSONLIG COMPTOIRS EN QUARTZ SUR MESURE VOIR PRIX EN PAGE 35



Super robuste, le comptoir en quartz résiste aux égratignures et il peut supporter les chocs violents.

Nos comptoirs en quartz sont composés de cristaux de quartz naturel — espèce minérale parmi les plus dures dans la nature — et de résines de polymère de grande qualité. Le résultat donne une surface lisse, non poreuse et d'entretien aisé. Les taches de vin et de jus de betterave sont donc choses du passé!

Le comptoir en quartz peut être complété par un dossier. Tous les détails en magasin.

Petits détails d'entretien

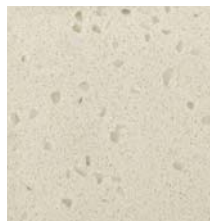
Le comptoir en quartz se nettoie facilement à l'aide d'un chiffon doux ou d'une éponge, d'eau tiède et d'un détergent doux, non abrasif. Évitez les produits de récurage.

Les comptoirs PERSONLIG en quartz portent une garantie limitée à vie en usage résidentiel. Détails en page 39.

Choisir son comptoir sur mesure PERSONLIG

1. Choisissez une couleur.
2. Choisissez un type de profil.
3. Choisissez l'évier. Il peut être installé sous comptoir ou sur comptoir.
4. Calculez le prix approximatif simplement en mesurant votre cuisine. Voir les instructions, en page 34.
5. Venez rencontrer l'un de nos cuisinistes en magasin pour passer votre commande.

Prix, niveau 0 : épaisseur, $\frac{3}{4}$ po
Une seule couleur, un seul type de profil



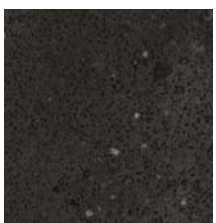
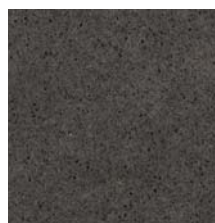
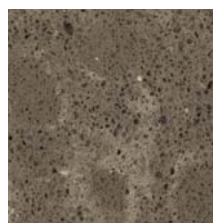
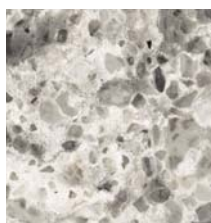
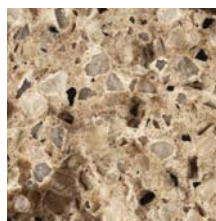
1. Iceberg



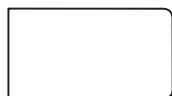
Droit adouci

Épaisseur 1¼ po

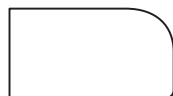
Couleurs comptoir disponibles pour chacun des quatre profils présentés en bas de page
 Prix, niveau 1 : 2-6. Prix, niveau 2 : 7-14. Prix, niveau 3 : 15-17.

2. *Blizzard*3. *Jet Black*4. *Eggshell*5. *Ocean Foam*6. *Nougat*7. *Pure White*8. *Concrete*9. *Pebble/Stone Grey*10. *Belgian Moon*11. *Raven*12. *Wild Rice*13. *Atlantic Salt*14. *Chocolate Truffle*15. *London Grey*16. *Pietra Grey*17. *Frosty Carrina*

Types de profils disponibles



Droit adouci

Arrondi quart
de cercle

Droit à chanfrein

**Garanties, prix et mesures expliqués
 en pages 34 à 39**

ÉVIERS

Notre gamme d'éviers vous propose des modèles stylés aux formes fonctionnelles qui rendront votre vie plus facile en cuisine. Acier inox, composite de quartz ou céramique, on trouve de tout, du moderne au classique. Certains de nos modèles à installer de façon classique sur comptoir peuvent profiter de l'aménagement sous comptoir, à condition d'être agencés à un comptoir PERSONLIG sur mesure en acrylique ou en quartz.

Avant de choisir votre évier, étudiez la façon dont vous fonctionnez dans la cuisine et les différentes tâches que vous y effectuez. Vous cuisinez beaucoup, lavez les verres à la main, rincez vite la vaisselle avant de la placer au lave-vaisselle? Nos éviers sont pensés en vue de faciliter vos activités au comptoir.

Pour la plupart de nos éviers, vous pouvez choisir la façon dont les bacs seront orientés. Ainsi, si vous choisissez un évier asymétrique à double bac, vous pouvez placer le plus grand des deux bacs du côté qui vous convient, à gauche ou à droite.

Conçus pour résister

Nos éviers subissent de rigoureux essais avant leur mise en marché. Ainsi, ils sont à même de faire face aux exigences du quotidien et nous sommes à même de leur apposer une garantie de 25 ans.

Garantie
25
ans
GRATUITE

Tous nos éviers portent une garantie de 25 ans gratuite (à l'exception de FYNDIG). Tous les détails en page 39.





ÉVIER POSÉ SUR COMPTOIR Vous pouvez l'installer vous-même et, comme il n'est pas prépercé, à vous de décider où sera placé le robinet.



ÉVIER EN COMPOSITE DE QUARTZ NOIR Un modèle unique qui confère mystère et élégance à votre cuisine. Robuste, il résiste à la chaleur, aux taches et à la moisissure.



ÉVIER À MONTAGE SOUS COMPTOIR L'installation idéale avec les comptoirs sur mesure PERSONLIG en acrylique ou en quartz.



ÉVIER À TABLIER Un modèle d'inspiration rustique ne nécessitant aucun découpage de plan, car il s'installe tout simplement entre deux comptoirs.

ÉVIERS POSÉS SUR COMPTOIR

Style, forme, matière, ici on trouve de tout. L'installation de ces éviers requiert le découpage du comptoir. Assurez-vous qu'il est exécuté à la bonne taille!



1. FYNDIG. Évier à un bac. 40 \$.

À encastrer dans un caisson d'armoire de 24 po de largeur. Acier inox. Convient aussi pour installation sous comptoir. L17 $\frac{3}{4}$ ×P15 $\frac{5}{8}$ ×H5 $\frac{7}{8}$ po. 598.963.65



2. FYNDIG. Évier à un bac et égouttoir. 55 \$.

À encastrer dans un caisson d'armoire de 24 po de largeur. Acier inox. L28×P20×H6po. 198.963.67



3. EMSEN. Évier d'angle à 2 bacs. 289 \$.

À encastrer dans un caisson d'armoire d'angle de 38×38po. Acier inox. L33 $\frac{1}{2}$ ×P33 $\frac{1}{2}$ ×H7 $\frac{1}{8}$ po. 498.173.78



4. BOHOLMEN. Évier à un bac. 65 \$.

À encastrer dans un caisson d'armoire de 24 po de largeur. Acier inox. Convient aussi pour installation sous comptoir. Ø17 $\frac{3}{4}$ ×H5 $\frac{7}{8}$ po. 998.972.21



5. BOHOLMEN. Évier à deux bacs. 159 \$.

À encastrer dans un caisson d'armoire de 36 po de largeur. Acier inox. Convient aussi pour installation sous comptoir. L30 $\frac{3}{4}$ ×P19 $\frac{5}{8}$ ×H7 $\frac{1}{8}$ po. 199.073.56



6. BOHOLMEN. Évier à un bac. 139 \$.

À encastrer dans un caisson d'armoire de 24 po de largeur. Acier inox. L22×P21 $\frac{1}{8}$ ×H7 $\frac{1}{8}$ po. 498.964.22

Les prix indiqués comprennent la bonde ATLANT (généralement présentée et vendue séparément).

La plupart de nos éviers posés sur comptoir ne sont pas préalablement percés pour recevoir la robinetterie. Ainsi, vous pouvez choisir le mitigeur ou le mélangeur qui vous convient. Vous pouvez percer le trou vous-même avec le nécessaire FIXA (voir p. 27).



7. BOHOLMEN. Évier à un bac et égouttoir. 135 \$.
À encastrer dans un caisson d'armoire de 24 po de largeur. Acier inox. L27½×P19¾×H7⅞po. 698.474.64



8. BOHOLMEN. Évier à un bac et égouttoir. 175 \$
À encastrer dans un caisson d'armoire de 24 po de largeur. Acier inox. L37¾×P19¾×H7⅞po. 398.474.65



9. BOHOLMEN. Évier à 1 bac + demi-bac. 149 \$.
À encastrer dans un caisson d'armoire de 30 po de largeur. Acier inox. L23¾×P19¾×H7⅞po. 098.474.62



10. BOHOLMEN. Évier à 1 bac + demi-bac et égouttoir. 209 \$. À encastrer dans un caisson d'armoire de 30 po de largeur. Acier inox. L23¾×P19¾×H7⅞po. 898.474.63



11. BOHOLMEN. Évier à deux bacs. 199 \$.
À encastrer dans un caisson d'armoire de 36 po de largeur. Acier inox. L30⅞×P19¾×H7⅞po. 798.474.68



12. BOHOLMEN. Évier à 1 bac + demi-bac et égouttoir. 259 \$. À encastrer dans un caisson d'armoire de 36 po de largeur. Acier inox. L49¼×P19¾×H7⅞po. 998.474.67



13. BREDSKÄR. Évier à un bac. 199 \$.

À encastrer dans un caisson d'armoire de 24 po de largeur. Acier inox. Convient aussi pour installation sous comptoir. L20½×P18⅞×H7⅞po. 098.720.36



14. BREDSKÄR. Évier à un bac. 249 \$.

À encastrer dans un caisson d'armoire de 24 po de largeur. Acier inox. Convient aussi pour installation sous comptoir. L24¾×P18⅞×H7⅞po. 798.886.99



15. BREDSKÄR. Évier à 1 bac + demi-bac. 359 \$.

À encastrer dans un caisson d'armoire de 36 po de largeur. Acier inox. L30⅞×P18⅞×H7⅞po. 899.073.53



16. HÄLLVIKEN. Évier à un bac. 279 \$.

À encastrer dans un caisson d'armoire de 30 po de largeur. Composite de quartz. L22×P19⅞×H7⅞po. 990.213.72



17. DOMSJÖ. Évier à un bac. 149 \$.

À encastrer dans un caisson d'armoire de 24 po de largeur. Céramique émaillée blanc. L20⅞×P17¾×H7⅞po. 198.220.36

ÉVIERS À TABLIER

Chacun de ces deux modèles occupe une dimension équivalente à celle de la profondeur comptoir. Ainsi, son installation n'exige aucune découpe. On le fixe entre deux comptoirs séparés.



18. DOMSJÖ. Évier à tablier à un bac. 259 \$.

À encastrer dans un caisson d'armoire de 24 po de largeur. Prépercé pour recevoir le robinet. Convient pour comptoir d'une épaisseur minimale de 1½ po (3,8 cm). Céramique émaillée blanc. L25×P27⅞×H9⅞po. 290.935.55



19. DOMSJÖ. Évier à tablier à 2 bacs. 349 \$.

À encastrer dans un caisson d'armoire de 36 po de largeur. Prépercé pour recevoir le robinet. Convient pour comptoir d'une épaisseur minimale de 1½ po (3,8 cm). Céramique émaillée blanc. L37×P27⅞po×H9⅞po. 590.935.54

Les prix indiqués comprennent la bonde ATLANT (généralement présentée et vendue séparément).



ACCESSOIRES POUR ÉVIERS

Poussez à fond les capacités de votre évier IKEA en l'équipant de ces accessoires spécialement conçus pour eux. Ils s'avèrent très utiles dans les cuisines à surface comptoir restreinte. Et encore plus si vous lavez la vaisselle à la main.



BOHOLMEN. Passoire.

Conçue pour être appuyée sur le bord des éviers BOHOLMEN. Facilite le rinçage des fruits et légumes, sert à égoutter les pâtes, etc. Bordure percée à l'une des extrémités permettant de suspendre la passoire à la barre-support GRUNDTAL. Plastique polypropylène noir.

L17 $\frac{3}{8}$ ×P5 $\frac{7}{8}$ ×H3 $\frac{1}{8}$ po (L15×P44×H8cm)

302.025.44 **8,99 \$**



BOHOLMEN. Planche à découper.

À poser sur les éviers BOHOLMEN. Procure une surface de travail supplémentaire. Surface rainurée qui recueille miettes et liquides. Double face. Plastique polypropylène noir.

17 $\frac{1}{4}$ ×7 $\frac{3}{4}$ po. Épaisseur, $\frac{1}{2}$ po. (20×44cm. Épaisseur, 1,3cm.)

702.025.42 **6,99 \$**



BOHOLMEN. Bac à vaisselle.

Conçu pour les éviers BOHOLMEN. Permet de laver la vaisselle plus facilement si l'évier n'a qu'un seul bac. Plastique polypropylène noir.

L16×P9×H6 $\frac{3}{4}$ po (L23×P40×H17cm)

502.025.38 **12,99 \$**



BOHOLMEN. Planche à découper.

À poser sur les éviers BOHOLMEN. Procure une surface de travail supplémentaire. Surface rainurée qui recueille miettes et liquides. Double face. Plastique polypropylène noir.

15×17 $\frac{1}{4}$ po. Épaisseur, $\frac{1}{2}$ po. (38×44cm. Épaisseur, 1,3cm.)

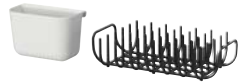
002.025.45 **12,99 \$**





BOHOLMEN. Bac à vaisselle et bac de rinçage.

Pour éviers BOHOLMEN. Blanc.
L8 $\frac{5}{8}$ ×P7 $\frac{1}{2}$ ×H7 $\frac{1}{2}$ po (L19×P22×H19cm)
602.085.25 **14,99 \$**



BOHOLMEN. Égouttoirs à vaisselle et à couverts.

Conçus pour les éviers et le bac à vaisselle BOHOLMEN. Facilitent le rinçage. L'égouttoir à couverts peut être accroché à l'égouttoir à vaisselle ou à la barre-support GRUNDTAL. Égouttoir à couverts : plastique ABS blanc. Égouttoir à vaisselle : plastique polypropylène noir.
L8 $\frac{1}{4}$ ×P14 $\frac{1}{2}$ ×H5 $\frac{1}{2}$ po (L21×P37×H14cm)
102.085.23 **9,99 \$**



BREDSKÄR. Planche à découper.

Conçue pour les éviers BREDSKÄR. Procure une surface de travail supplémentaire qui n'abîme pas le tranchant des couteaux. Hêtre massif huilé, matériau naturel et solide pouvant être poncé ou traité avec de l'huile pour bois.

16 $\frac{1}{2}$ ×17 $\frac{3}{4}$ po. Épaisseur, $\frac{3}{4}$ po.
(42×45cm. Épaisseur, 1,6cm.)
302.021.10 **19,99 \$**



DOMSJÖ. Planche à découper.

Conçue pour les éviers DOMSJÖ. Procure une surface de travail supplémentaire qui n'abîme pas le tranchant des couteaux. Hêtre massif huilé, matériau naturel et solide pouvant être poncé ou traité avec de l'huile pour bois.

11 $\frac{1}{2}$ ×20 $\frac{1}{2}$ po. Épaisseur, 1po.
(29×52cm. Épaisseur, 2,5cm.)
002.673.39 **16,99 \$**



DOMSJÖ. Passoire.

Conçue pour être appuyée sur le bord des éviers DOMSJÖ. Facilite le rinçage des fruits et légumes, sert à égoutter les pâtes, etc. Acier inox.

L7 $\frac{7}{8}$ ×P20 $\frac{3}{4}$ ×H2po (L20×P53×H5cm)
202.673.38 **19,99 \$**



BREDSKÄR. Passoire.

Conçue pour être appuyée sur le bord des éviers BREDSKÄR. Facilite le rinçage des légumes ou l'égouttage des pâtes. Bordure en caoutchouc synthétique pour plus de stabilité. Acier inox.

L7 $\frac{1}{2}$ ×P16 $\frac{1}{2}$ ×H3 $\frac{1}{2}$ po (L19×P42×H9cm)
702.021.13 **24,99 \$**



RINGSKÄR. Distributeur à liquide vaisselle.

À installer sur l'évier ou le comptoir pour avoir le liquide vaisselle à portée de main. Facile à remplir par le haut. Plastique polypropylène et laiton chromé.

H2 $\frac{3}{8}$ po (H6cm)
501.372.89 **29,99 \$**

BONDES ET OUTILS POUR ÉVIER

Nous avons les outils qu'il vous faut, de même que tous ces petits extras dont vous avez besoin pour rendre votre évier pleinement fonctionnel.



ATLANT. Bonde.

Joint en caoutchouc synthétique. Bonde et filtre en acier inox, tuyaux en plastique polypropylène.

900.560.21 **10 \$**



FIXA. Outils. Jeu de 2.

Comprend un coupe-tuyau et une scie-cloche (pour ouverture de Ø35mm). servant à percer l'évier pour le montage du robinet, les éviers en acier inox n'étant pas prépercés.

285.121.00 **15,99 \$**

ROBINETS

Leur design est inspiré des différents styles classique, moderne ou industriel, mais ils ont ceci de commun : ils sont tous conçus en fonction d'une parfaite intégration à votre cuisine et à vos activités culinaires.

Tous nos robinets sont équipés d'un aérateur qui, en mêlant de l'air au débit de l'eau, favorise une réduction pouvant aller jusqu'à 40% de votre consommation d'eau sans réduire la pression du jet.

Certains pays imposent aujourd'hui des exigences réglementaires pour l'homologation et la certification des robinets de cuisine. Nos modèles ont tous été approuvés et certifiés pour répondre aux demandes pertinentes de tous les marchés. Le numéro du certificat est indiqué sur la notice d'assemblage fournie dans l'emballage.

Petits détails de qualité

La vie de tous les jours est parfois très exigeante pour les robinets. Afin de nous assurer que nos modèles répondent tous à nos sévères normes de qualité et de durabilité, ils sont soumis à de rudes épreuves, puis approuvés par un organisme indépendant. C'est donc en toute confiance que nous pouvons y apposer une garantie de 10 ans.

Garantie
10
ans
GRATUITE

Tous nos robinets de cuisine portent une garantie de 10 ans gratuite. Tous les détails en page 39.





LE COL DE CYGNE Ce bec élancé vous laisse l'espace nécessaire pour laver à la main, en toute aisance, les grandes casseroles ou les remplir.



LA DOUCHETTE Laver et rincer n'ont jamais été si faciles avec ce mitigeur à douchette détachable, à vaporisation double action.



LE GRAND STYLE Un caractère angulaire avec ses lignes droites, une élégante assurance avec cette finition noire brillante... le type de détail que la cuisine moderne glorifie.



L'EXPRESSION TRADITIONNELLE Comme dans les cuisines d'autrefois. Sérieux et amusant à la fois, un clin d'œil à la tradition.

ROBINETS DE CUISINE

Nos robinets — mitigeurs et mélangeurs — sont dessinés en fonction de la cuisine d'aujourd'hui, avec ses différents caractères, de modernité ou de tradition. Comme vous le voyez, les modèles sont légion chez IKEA. Il y en a pour tous les styles de cuisine et types d'évier: à levier simple avec détente au bout du doigt, à bec col de cygne, pour laver plus aisément les grandes casseroles, à douchette détachable pour faciliter le rinçage des aliments et diriger le jet exactement où vous le souhaitez, et même avec bec de style industriel, si recherché. Tous ces robinets sont équipés d'un aérateur qui favorise une réduction pouvant aller jusqu'à 40% de votre consommation d'eau sans réduire la pression du jet.



1. LAGAN. Mitigeur. 22,99 \$.
Bec pivotant à 360°. H6¼po (16cm).
Laiton chromé. 700.850.29



2. SUNDSVIK. Mitigeur. 39,99 \$.
Bec pivotant à 360°. H6po (15cm).
Laiton chromé. 702.705.07



3. HJUVIK. Mitigeur à douchette. 199 \$.
Bec pivotant à 360°. Levier permettant de passer aisément de jet concentré à douchette. Doté d'un clapet anti-retour. Fixation murale comprise. H21½po (55cm). Laiton nickelé, brossé et verni. Couleur inox. 102.578.96



4. BUDSKÄR. Mitigeur. 149 \$.
Bec pivotant à 360°. H10¼po (26cm).
Laiton chromé. 302.226.17



5. GLITTRAN. Mitigeur. 129 \$.
Bec pivotant à 360°. H11po (28cm).
Laiton chromé. 602.226.25



6. GLITTRAN. Mitigeur. 129 \$.
Bec pivotant à 360°. H11po (28cm).
Laiton peint noir. 102.256.12



7. ALESKÄR. Mitigeur à douchette. 229 \$.
Bec pivotant à 120°. Boutons permettant de passer aisément de jet concentré à douchette. H17¼po (44cm). Laiton chromé et noir. 602.579.45



8. EDSVIK. Mélangeur. 79,99 \$.
Bec pivotant à 360°. H11¾po (30cm). Laiton chromé. 700.546.50



9. ELVERDAM. Mitigeur. 129 \$.
Bec pivotant à 160° pouvant être bloqué à 90°. H15¾po (40cm). Laiton nickelé, brossé et verni. Couleur inox. 402.115.76



10. ELVERDAM. Mitigeur à bec extractible. 199 \$. Bec pivotant à 160°, extractible d'environ 8 po (20 cm) et facile à remettre en place grâce au contrepoids. H15¾po (40cm). Laiton nickelé, brossé et verni. Couleur inox. 401.133.83



11. RINGSKÄR. Mitigeur. 99\$.

Bec pivotant à 160° pouvant être bloqué à 90° ou à 120°. H15po (38cm). Laiton nickelé. Couleur inox. 201.315.52



12. RINGSKÄR. Mitigeur. 99\$.

Bec pivotant à 160° pouvant être bloqué à 90° ou à 120°. H15po (38cm). Laiton chromé. 301.285.92



13. RINGSKÄR. Mitigeur. 99\$.

Bec pivotant à 160° pouvant être bloqué à 90° ou à 120°. H15po (38cm). Laiton peint blanc. 001.405.81



14. RINGSKÄR. Mitigeur à bec extractible. 179\$.

Bec pivotant à 180°, extractible d'environ 8 po (20 cm) et facile à remettre en place grâce au contrepoids. H16½po (42cm). Laiton chromé, finition brossée, couleur inox. 401.764.36



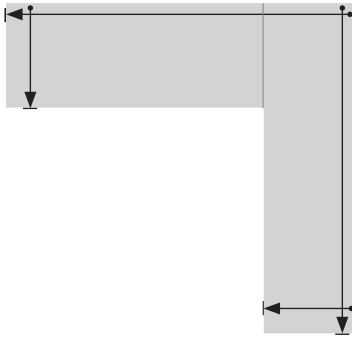
15. SANDSJÖN. Mitigeur. 79,99\$.

Bec pivotant à 360°. H13½po (34cm). Laiton chromé. 702.818.22 **79,99\$**

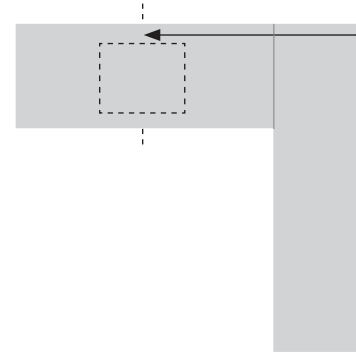


COMMENT MESURER VOTRE COMPTOIR

Dans un premier temps, mesurez votre comptoir à partir de l'angle du mur. Assurez-vous de prendre vos mesures le long du mur, en commençant chaque fois du même point. Pour la profondeur, mesurez à partir du mur vers le bord. N'oubliez pas d'ajouter ½ po pour le surplomb du comptoir.

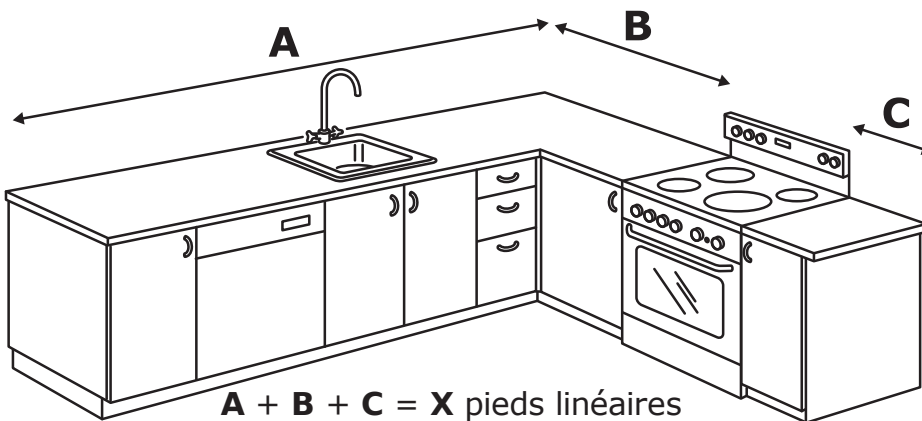


Pour mesurer le comptoir d'une structure autoportante (un îlot de cuisine, par exemple), mesurez de façon classique, d'un côté jusqu'à l'autre, sans oublier d'ajouter ¼ po pour le surplomb du comptoir.



COMMENT CALCULER LE PRIX DE VOTRE COMPTOIR PERSONLIG STRATIFIÉ

Mesurez en pieds la longueur de chaque segment de comptoir. Additionnez les résultats pour connaître la mesure linéaire totale. Multipliez le total par le prix au pied linéaire du modèle désiré. Vous obtiendrez alors le prix de votre comptoir.



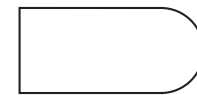
$$A + B + C = X \text{ pieds linéaires}$$

$$X \text{ pi. lin.} \times X\$ \text{ le pi lin.} = \text{prix total}$$

Types de profils disponibles



Droit adouci



Arrondi demi-cercle

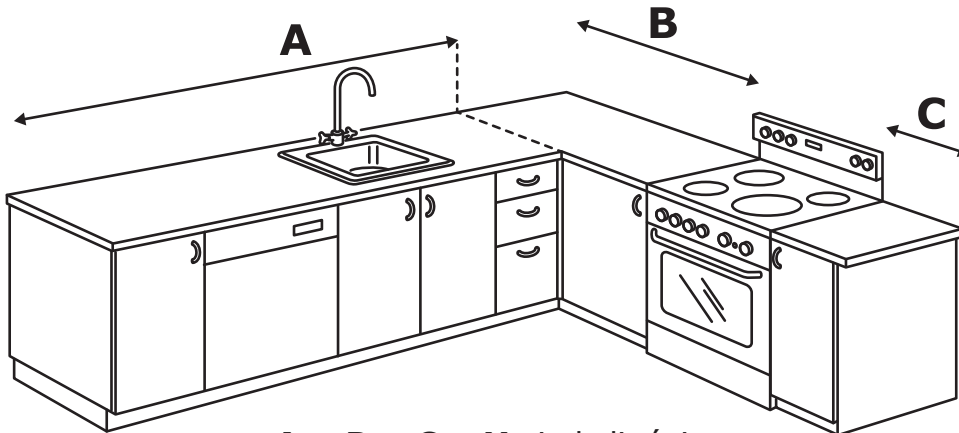


Doucine

Ce que comprend le prix au pied linéaire:
tous les joints, la finition des extrémités, le montage complet,
les arrondis et la finition en coupe franche ou avec dossier.
Profondeur comptoir standard.
Des frais supplémentaires peuvent s'appliquer.

	Prix, niveau 0 à partir de	Prix, niveau 1 à partir de	Prix, niveau 2 à partir de	Prix, niveau 3 à partir de
Stratifié	17,99\$ pi lin.	19,99\$ pi lin.	28\$ pi lin.	34\$ pi lin.

COMMENT CALCULER LE PRIX DE VOTRE COMPTOIR PERSONLIG EN ACRYLIQUE OU EN QUARTZ



$$A + B + C = X \text{ pieds linéaires}$$

$$X \text{ pi. lin.} \times X\$ \text{ le pi lin.} = \text{prix total}$$

Types de profils disponibles



Droit adouci



Arrondi quart de cercle



Droit à chanfrein

Ce que comprend le prix au pied linéaire :
 préparation des gabarits, fabrication et installation, y compris
 l'exécution de tous les joints en usine et sur place ; découpes pour
 l'évier, le robinet et la table de cuisson ; installation d'un évier sous
 comptoir vendu par IKEA ; tous les arrondis de moins de 3po ; finition
 des extrémités ; livraison (jusqu'à 75km du magasin).
 Profondeur comptoir maximale, 27po.
 Des frais supplémentaires peuvent s'appliquer.
 Garantie limitée

Acrylique , épaisseur du comptoir	Niveau 0	Niveau 1	Niveau 2	-
1½po	89 \$ pi lin.	119 \$ pi lin.	139 \$ pi lin.	-
Quartz , épaisseur du comptoir	Niveau 0	Niveau 1	Niveau 2	-
¾po	99 \$ pi lin.	-	-	-
1¼po	-	139 \$ pi lin.	159 \$ pi lin.	179 \$ pi lin.

PERSONLIG MODALITÉS

Applicables aux comptoirs en quartz et acrylique

1. Prise de rendez-vous

1.1. Un rendez-vous sera fixé avec le client pour valider la configuration et les mesures précisées par ce dernier en magasin. Un fabricant de comptoirs sur mesure communiquera avec le client dans un délai de trois jours ouvrables suivant l'achat du comptoir et la réception de la demande de rendez-vous pour la préparation du gabarit.

1.2. Le rendez-vous sera fixé en tenant compte d'une plage de 3 heures en raison de retards possibles dus à la circulation. La durée réelle de la rencontre pour la préparation du gabarit varie.

1.3. Le rendez-vous au domicile du client est offert seulement pour les comptoirs en quartz et acrylique.

1.4. Toute demande d'annulation ou de changement de date doit être soumise au moins 24 heures avant le rendez-vous afin d'éviter des frais supplémentaires.

2. Préparation avant le rendez-vous

2.1. La hauteur totale du dossier (couvrant tout l'espace entre le dessus du comptoir et le dessous des armoires murales) devra peut-être, pour plus de précision, être mesurée une fois le comptoir installé. Il revient au fabricant de comptoirs sur mesure de déterminer cet aspect au moment de la préparation initiale du gabarit.

2.2. Tous les comptoirs en place doivent être retirés avant la date de préparation du gabarit, à moins que le client ait demandé qu'ils soient retirés par le fabricant de comptoirs sur mesure, moyennant des frais supplémentaires.

2.2.1. Le retrait des comptoirs en place peut mettre à découvert des sections d'armoire ou de murs non peintes ou non finies qui seront visibles une fois le nouveau comptoir installé. Il incombe au propriétaire de boucher les trous, de peindre, de mettre de la céramique ou de refaire la finition des nouvelles sections exposées.

2.2.2. Si le fabricant de comptoirs sur mesure zre la démolition du comptoir en place, il n'est pas responsable de la mise à niveau des armoires actuelles.

2.3. Les armoires inférieures, les panneaux de soutien et autres doivent être complètement et adéquatement installés (en position permanente, mis à niveau, droits, fixés au mur ou au sol). S'assurer que tous les embouts, pièces et panneaux de finition sont en place avant la préparation du gabarit.

2.4. Le propriétaire est responsable de tous les travaux de mise à niveau, de réparation de la structure, de plomberie ou d'électricité.

2.5. Les comptoirs doivent être dégagés et tous les articles sous l'évier doivent être retirés avant la préparation du gabarit.

2.6. Tous les éviers, robinets, tables de cuisson et cuisinières, neufs ou usagés, devant être installés doivent être sur place, mais non installés et non fixés au moment de la préparation du gabarit.

Le non-respect de ces conditions peut entraîner des frais supplémentaires pour une nouvelle visite.

3. Au moment du rendez-vous

3.1. Le propriétaire ou un représentant désigné âgé d'au moins 18 ans doit être sur place pendant tout le processus de préparation du gabarit et d'installation. Cette personne doit approuver tous les travaux exécutés et signer le certificat d'achèvement confirmant que tous les travaux ont été exécutés à la satisfaction du client. Le fabricant de comptoirs sur mesure exécutera les travaux seulement en présence d'une personne en autorité. Dans le cas contraire, le rendez-vous sera reporté et des frais supplémentaires pourront s'appliquer.

3.2. L'emplacement des joints sera décidé au moment de la préparation du gabarit. Le fabricant fera de son mieux pour respecter l'emplacement choisi des joints, mais il est possible que des changements soient nécessaires au moment de la fabrication.

3.3. Tout écart par rapport aux spécifications et aux mesures fournies par le client en magasin peut donner lieu à un rajustement de prix.

3.3.1. Le fabricant expliquera les changements au client et remplira un formulaire de rajustement de prix qui sera envoyé au client par la poste ou par courriel, pour impression par ce dernier. Le client devra présenter une copie papier en magasin.

3.3.2. Le client doit retourner au magasin IKEA où il a effectué son achat avec le formulaire de rajustement de prix dûment rempli (Formulaire de rajustement de prix - Comptoirs IKEA sur mesure (acrylique et pierre) et son reçu de caisse original afin de traiter la transaction.

3.3.3. Supplément: Le fabricant exécutera les travaux seulement après avoir été avisé par IKEA. Le rajustement de prix donnera lieu à un

changement de date d'installation à partir du moment où le fabricant recevra d'IKEA l'autorisation de procéder.

3.3.4. Remboursement: Le fabricant exécutera les travaux et planifiera l'installation dans un délai de 7 jours ouvrables suivant la date de la préparation du gabarit. Note: comptoir de 12 pieds linéaires au minimum pour tous les matériaux.

3.4. Une fois la préparation du gabarit terminée, tous les détails du projet sont jugés finaux et NE PEUVENT PAS être modifiés.

3.5. Le client doit fournir une place de stationnement au fabricant le jour de la préparation du gabarit et le jour de l'installation du comptoir.

4. Préparation pour l'installation

4.1. Le propriétaire de la maison ou un représentant désigné âgé d'au moins 18 ans doit être présent pendant tout le processus d'installation. Le client doit fournir une place de stationnement au fabricant le jour de l'installation. Si le client demande au fabricant d'interrompre les travaux en raison du bruit, de l'heure, ou pour toute autre raison, des frais supplémentaires pourraient s'appliquer si une nouvelle visite est nécessaire.

4.2. Avant l'installation, le client doit s'assurer de couvrir tous les éléments qu'il souhaite protéger. Le processus d'installation peut produire de la poussière.

4.3. Le client doit s'assurer de disposer d'une porte ou d'une ouverture suffisamment grande pour laisser passer le comptoir. Les accès doivent être dégagés. Les comptoirs sont lourds et un espace sécuritaire et dégagé est nécessaire pour leur manipulation.

4.4. Le fabricant doit avoir accès à de l'eau et à une source électrique dans la maison pour exécuter les travaux requis.

4.5. Le fabricant est responsable de ramasser les débris issus des travaux qu'il exécute. Le propriétaire est responsable de tous les autres débris pouvant se trouver sur place.

4.6. Tous les tuyaux de plomberie et les connexions de la cuisinière ou de la table de cuisson doivent être déconnectés et retirés avant l'installation. Le fabricant n'est pas responsable advenant le cas où la plomberie a été rebranchée avant la fin des travaux.

4.7. Tous les éviers à installer doivent être accessibles au fabricant pour assurer un découpage de précision. Noter que le fabricant interrompra les travaux s'il n'a pas accès aux éviers.

4.8. Il est possible qu'il faille déplacer les électroménagers si l'espace est trop limité. Les appareils doivent être glissés hors des caissons pour que le fabricant ait accès à tous les chants du comptoir. Le propriétaire est responsable du déplacement et du débranchement des appareils électroménagers.

4.9. Le propriétaire doit s'assurer que ses animaux domestiques sont en lieu sûr avant l'installation.

5. Autres éléments à considérer

5.1. Le matériau utilisé pour l'installation des éviers montés sous comptoir doit sécher pendant 24 heures avant l'installation de la plomberie.

5.2. L'installation d'un évier DOMSJO, d'un ensemble table de cuisson et four intégrés et d'une cuisinière encastrable requiert 3 cm de comptoir.

5.3. L'emplacement de tous les joints est déterminé par le fabricant qui se réserve le droit de placer les joints aux endroits les plus solides de la structure.

5.4. Le fabricant n'est pas responsable de l'installation de ferrures de soutien pour la mise en place de comptoirs en avancée, de raccords de tuyauterie ou d'installations électriques.

6. Achèvement des travaux

6.1. Une fois l'installation du nouveau comptoir terminée, le client devra signer un certificat d'achèvement. Le propriétaire de la maison a la responsabilité d'inspecter minutieusement les travaux et de porter à l'attention des installateurs tout élément pouvant le préoccuper.

7. Annulation

7.1. Les commandes peuvent être annulées dans un délai de 45 jours après l'achat, à condition que la préparation du gabarit n'ait pas commencé.

7.2. Des frais de manutention équivalant à 10 % de la valeur du comptoir seront imposés pour les commandes annulées après 45 jours, mais avant la préparation du gabarit.

7.3. Les commandes annulées après la préparation du gabarit, mais avant la fabrication, seront soumises à des frais de 200 \$, plus des frais de manutention équivalant à 20 % de la valeur du comptoir.

7.4. Aucune annulation ne sera acceptée après la fabrication et l'installation.





COMPTOIRS STRATIFIÉS PRÉCOUPÉS

Garantie
25
ans
GRATUITE

Éléments garantis

Cette garantie s'applique aux cuisines résidentielles seulement.

- Tous nos comptoirs précoupés, à l'exception de LILLTRÅSK.
- Tous nos éviers, sauf le modèle FYNDIG.

Éléments exclus

Évier FYNDIG. Comptoirs stratifiés LILLTRÅSK et PERSONLIG.

Consulter également les conditions générales décrites dans le livret de garantie des Cuisines SEKTION.

COMPTOIRS PERSONLIG en acrylique et quartz

Acrylique - Garantie limitée à vie en usage résidentiel

1. L'épaisseur du comptoir est de ½ po sans support et le chant avant est de 1½ po.
2. Compte tenu de la nature du matériau, les couleurs de la surface peuvent varier légèrement par rapport à celles de l'échantillon vu en magasin.
3. L'entretien général de votre comptoir en acrylique peut être fait à l'aide d'un chiffon ou d'une éponge humides, puis sécher avec un chiffon doux ou un papier essuie-tout afin d'éviter les taches d'eau, tout spécialement dans les régions où l'eau est dure.
4. NE PAS essayer de réparer les rayures profondes, les éclats ou les brûlures. Communiquer avec le fabricant ou un installateur certifié.
5. Éviter de soumettre le comptoir en acrylique à des températures extrêmement élevées. Toujours utiliser un dessous-de-plat à pieds de caoutchouc pour déposer des récipients chauds sur un comptoir en acrylique.
6. Éviter de soumettre le comptoir en acrylique à des produits chimiques forts qui pourraient l'endommager, tels les produits de nettoyage pour four, l'acétone, les diluants à peinture et autres. Le cas échéant, nettoyer sans tarder avec de l'eau.
7. Ne pas couper directement sur la surface d'un comptoir en acrylique, toujours utiliser une planche à découper.
8. Éviter de monter sur le comptoir ou d'y laisser tomber des objets lourds.
9. Nettoyer régulièrement votre comptoir en acrylique à l'aide d'un nettoyant abrasif doux, ou à l'aide d'un tampon Scotch Brite™ bleu humide pour maintenir l'uniformité de son apparence.

Quartz - Garantie limitée à vie en usage résidentiel

1. L'épaisseur du comptoir en quartz Caesarstone est de ¾ po ou 1¼ po (2 ou 3 cm), avec un écart admissible de plus ou moins 1,5 mm.
2. Compte tenu de la nature du matériau, la couleur du quartz peut varier légèrement par rapport à celle de l'échantillon vu en magasin.
3. Le quartz n'est pas parfaitement lisse. De petites imperfections sont courantes et n'affectent en rien la performance ou ne constituent pas un défaut de matériau.
4. Nettoyer régulièrement le comptoir avec du savon et de l'eau. Pour déloger les tâches tenaces, utiliser de l'eau chaude et un chiffon doux ou une éponge Scotch Brite avec une petite quantité de nettoyant non abrasif, sans javellisant.
5. Utiliser des dessous-de-plats lorsqu'on dépose des casseroles ou des poêles chaudes ou tout autre ustensile de cuisine dégageant de la chaleur.
6. Utiliser une planche à découper et éviter de laisser tomber ou de déplacer des objets lourds sur la surface contribuera à en préserver la beauté.

Garantie

1. Le propriétaire doit enregistrer sa garantie dans les 30 jours suivant l'installation de son comptoir auprès de Caesarstone à www.Caesarstone.ca.
2. La facture originale est requise comme preuve d'achat.
3. La garantie couvre tous les travaux de fabrication effectués par le fournisseur ainsi que l'installation du produit.

La garantie ne couvre pas:

4. les dommages causés par les forces naturelles (ex. incendie, inondation, tornade, etc.);
5. l'usure normale, les égratignures, les taches d'eau et les brûlures;
6. le non-respect des consignes d'entretien;
7. les éclats ou dommages causés par un mauvais usage ou résultant d'un impact d'une force excessive;
8. tout produit déplacé de son emplacement initial;
9. toute réparation de l'équipement électrique, des carreaux ou des surfaces murales ou toute modification à la plomberie requise pour l'installation d'un comptoir sur mesure;
10. les dommages causés par des modifications apportées après l'installation d'origine.
11. La garantie s'applique uniquement si le propriétaire du comptoir est l'occupant d'une résidence unifamiliale.

ROBINETS DE CUISINE

Garantie
10
ans
GRATUITE

Éléments garantis

La garantie de 10 ans couvre tous les robinets de cuisine IKEA. Cette garantie couvre contre tout défaut de fabrication et de matériaux tous les robinets de cuisine en usage résidentiel seulement. Nos robinets de cuisine subissent des essais à partir de critères bien supérieurs aux normes internationales pertinentes et nous n'utilisons que des composants de marques réputées pour respecter l'engagement de notre garantie de 10 ans.

Exclusions

La garantie ne couvre pas l'usure normale, les égratignures ou les dommages causés par des coups, par des incidents fortuits ou par des résidus en suspension dans l'eau. Elle ne couvre également pas les filtres/aérateurs qui doivent être nettoyés régulièrement ou remplacés lorsqu'ils sont usés.

En cas de défectuosité

IKEA décidera, après examen et à son entière discrétion, si l'article est couvert par cette garantie. S'il est couvert, IKEA par l'intermédiaire de son service de réparation, remplacera l'article défectueux par un article identique ou semblable, à son entière discrétion. Dans ce cas, IKEA paiera le coût du remplacement, de la main-d'œuvre et les frais de déplacement de son personnel, à condition que l'article soit accessible au remplacement sans dépenses spéciales. Sont exclus, tous les travaux non autorisés par IKEA. Le robinet remplacé devient la propriété d'IKEA. Si l'article n'est plus vendu par IKEA, IKEA fournira un article de remplacement approprié. Il revient à IKEA de déterminer, à son entière discrétion, ce qui constitue un remplacement approprié.

Conditions

La garantie est valable à compter de la date d'achat chez IKEA. Le reçu de caisse original est requis comme preuve d'achat.

Exclusions

La garantie ne couvre pas l'usure normale, les égratignures ou les dommages causés par des coups, par des incidents fortuits ou par des résidus en suspension dans l'eau. Elle ne couvre également pas les filtres/aérateurs qui doivent être nettoyés régulièrement ou remplacés lorsqu'ils sont usés.

Il est important de suivre attentivement les instructions d'assemblage et d'installation ainsi que les conseils d'entretien. La garantie ne s'applique pas aux articles entreposés ou assemblés de façon incorrecte, utilisés de façon inadéquate ou nettoyés au moyen de méthodes ou de produits inappropriés.

La garantie ne s'applique pas si les articles ont été placés dans un endroit public, à l'extérieur ou dans des conditions pouvant causer la corrosion. La garantie ne couvre pas les dommages indirects.

Conseils d'entretien

Laisser couler l'eau avant la première utilisation. Dévisser le filtre/aérateur et laisser l'eau couler environ 5 minutes, puis le revisser.

Pour l'entretien quotidien du mitigeur, utiliser un chiffon doux humide, trempé dans de l'eau additionnée d'un détergent doux ou d'un savon, si nécessaire. Ne pas utiliser de poudre à récurer, de laine d'acier ou de détergent corrosif contenant un dissolvant à calcium, de l'alcool ou une substance abrasive. Rincer à l'eau et essuyer à l'aide d'un chiffon propre et sec.

Pour enlever les dépôts calcaires, employer du vinaigre blanc dilué dans l'eau, rincer ensuite avec de l'eau. IKEA recommande d'enlever le filtre/aérateur du mitigeur à l'occasion et de le nettoyer. Si le filtre présente des dépôts calcaires, le laver dans une solution aqueuse de vinaigre blanc. Lire également les conseils d'entretien fournis avec le robinet.

Législations provinciale et fédérale

Cette garantie vous accorde des droits légaux particuliers. Elle n'a aucune incidence sur les droits accordés par toute législation en vigueur.

Service

Pour toutes questions, communiquez avec le service à la clientèle IKEA au 1-866-866-4532 ou en ligne à fr.IKEA.ca.

Conservez votre reçu de caisse! C'est votre preuve d'achat. Il est requis pour faire valoir cette garantie.

Consulter également les conditions générales décrites dans le livret de garantie des robinets de cuisine IKEA.

FAIRE TOUT SOI-MÊME EN 4 ÉTAPES

Ça y est, c'est décidé, vous refaites la cuisine vous-même. Histoire de vous rendre la tâche plus facile, suivez d'abord ces quatre étapes. Si elles vous semblent un peu casse-tête, rappelez-vous que nous pouvons les exécuter à votre place. Il suffit d'opter pour notre programme de services. Vous pouvez choisir un service à l'unité ou prendre l'ensemble.

1

LE MESURAGE

Assez simple direz-vous, mais attention, il est important de prendre des mesures bien précises. Car de celles-ci dépendra la justesse de votre planification. Pour déterminer les bonnes mesures à prendre, procurez-vous un Guide de planification cuisines en magasin. Ou rendez-vous à fr.IKEA.ca/cuisines pour visionner notre vidéo intitulée « Comment mesurer ».



Besoin d'aide? Renseignez-vous au sujet de notre service de mesurage à fr.IKEA.ca/services

2

LA PLANIFICATION

Faire les plans de sa future cuisine, c'est donner forme à son rêve de toujours! Avant de commencer, pensez au plan idéal, établi selon le triangle d'activités. Calculez le nombre adéquat d'armoires et de tiroirs, en fonction de tout ce que vous avez à y ranger. Utilisez les outils que nous mettons à votre disposition pour vous aider à bien organiser l'ensemble. Si vous avez un peu de mal à vous y retrouver, faites appel à nos cuisinistes en magasin.



Besoin d'aide? Renseignez-vous à fr.IKEA.ca/cuisines

3

LA COMMANDE

Maintenant que voilà terminés planification et choix, il est temps de passer votre commande en magasin. Venez rencontrer nos cuisinistes. Ils vous aideront à tout mettre en place et éclairciront vos incertitudes. Quand vous serez prêt, vous pourrez passer votre commande, et réserver les dates de livraison et autres services qui pourraient vous intéresser.



Besoin d'aide? Renseignez-vous à fr.IKEA.ca/cuisines

4

L'INSTALLATION

Au départ, les cuisines IKEA sont conçues pour être assemblées par le client. Nous avons tout prévu pour vous rendre la tâche plus facile, d'abord avec notre Guide d'installation de cuisines détaillé dont vous pouvez obtenir un exemplaire en magasin. Mais peut-être préférez-vous refiler la tâche à quelqu'un d'autre? Vérifiez nos différents services. Ils sont tous exécutés par d'habiles installateurs certifiés.



Besoin d'aide? Renseignez-vous au sujet de notre service d'installation à fr.IKEA.ca/services

NOS SERVICES À LA CUISINE

Chez IKEA, nous proposons un indispensable choix de services pour faciliter la mise en place de votre nouvelle cuisine. Qu'il s'agisse de planification, de simple installation ou même de prise en charge complète du projet, nous pouvons vous aider sommairement ou tout prendre sur nos épaules. Il suffit de choisir le service qui vous convient.

SERVICE DE PLANI FICATION À DOMI CILE

Ce service comprend le mesurage et la planification. Moyennant des frais raisonnables, un cuisiniste professionnel, envoyé par notre partenaire en prestation de services, viendra chez vous pour une visite d'environ trois heures. À son départ, il vous aura fourni un plan détaillé de votre cuisine, avec armoires, électroménagers et comptoirs IKEA.

SERVICE DE BASE D'INSTALLATION DE CUISINE IKEA

Le prix de ce service est établi selon le nombre de caissons. Il est donc facile à calculer. Il comprend l'assemblage et l'installation de tous vos éléments IKEA, à savoir, armoires, tiroirs, portes, accessoires d'aménagement intérieur, bandeaux-décor, corniches, pieds, plinthes, caches-décor, panneaux de finition latérale, poignées et boutons IKEA ainsi que découpage de caisson pour installation de la hotte IKEA.

PRISE EN CHARGE COMPLÈTE

Ce service supplémentaire est fourni par notre partenaire indépendant en prestation de service. Il comprend le travail d'un chef de projet qui se charge de la gestion intégrale des biens et services pour l'installation de votre nouvelle cuisine IKEA. Ces frais s'ajoutent à notre service d'installation.

Étapes comprises :

- planification de cuisine ;
- assistance d'un chef de projet qui se consacre à toutes les étapes des travaux ;
- estimation détaillée du projet, temps et coût ;
- achat et livraison de tous les matériaux requis pour le projet ;
- calendrier de projet ;
- coordination des corps de métiers recommandés : plombiers, électriciens, menuisiers, peintres, carreleurs, installateurs de comptoir.

MESURAGE

Petite ou grande, votre cuisine de rêve se doit d'être mesurée avec précision avant le début de vos rénovations. Nous offrons un service impeccable de mesurage. Notre équipe de professionnels se rendra sur place pour prendre toutes les mesures nécessaires à la bonne marche de vos travaux.

Étapes comprises :

- dimensions de la pièce (hauteur, longueur, largeur) ;
- dimensions et emplacement des portes et fenêtres ;
- mesure de la largeur des fenêtres (y compris le rebord) et de leur emplacement par rapport au sol ;
- emplacement des conduites d'électricité, d'eau et de gaz, ainsi que de tout autre élément comme tuyaux, radiateurs, etc. ;
- saisie de toutes les dimensions dans le planificateur IKEA et enregistrement dans votre compte (profil d'utilisateur).

LIVRAISON

Le design de nos articles est créé en fonction de l'emballage à plat et de l'autolivraison. Toutefois, si vous le souhaitez, nous nous chargerons de livrer votre cuisine à domicile ou au bureau.

Les prix sont établis selon la distance à parcourir à partir du magasin.

Tous les renseignements peuvent être obtenus auprès de notre personnel ou en consultant notre dépliant sur la livraison à domicile en magasin. La livraison peut habituellement être effectuée le lendemain de l'achat ou durant la même semaine.

NOUS AVONS LES OUTILS POUR CONCRÉTISER VOTRE RÊVE D'UNE NOUVELLE CUISINE. EN MAGASIN OU À FR.IKEA.CA



Notre brochure *Cuisines* est une excellente source d'idées et de renseignements. Un incontournable pour obtenir un aperçu de votre futur espace.



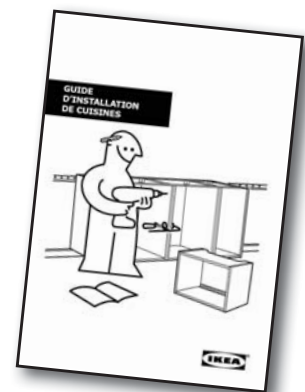
Pour connaître les renseignements techniques et esthétiques de notre collection cuisine et de ses accessoires, consultez nos trois guides d'achat. Il suffit de comparer, de s'inspirer et de choisir!



La meilleure adresse en ville pour savoir comment réaliser votre cuisine de rêve : fr.IKEA.ca. Tout y est, y compris notre *Planificateur*, la gamme complète de nos produits et nos services.



Rempli de conseils et astuces, notre guide de planification vous indique comment mesurer, planifier, commander et voir à l'installation. Un manuel essentiel avant de commencer!



Notre guide d'installation fournit tous les détails nécessaires à la bonne marche de vos travaux, plus quelques indispensables conseils et astuces.

UNE ÉQUIPE DE RENFORT VOUS ATTEND

Les cuisines IKEA sont conçues pour être assemblées par le client. C'est un fait. Mais comme le formidable talent de cuisiniste-menuisier-plombier-électricien-carreleur-etc. n'est pas donné à tout le monde, nous comprenons que certains clients aient besoin d'aide pour réaliser leur rêve. En fait, nous pouvons vous apporter notre soutien tout au long des étapes de la réalisation, depuis le mesurage jusqu'à l'installation complète, en passant par la planification à domicile et la livraison. Alors pour économiser temps et énergie — la vie est courte — pensez à nos services et à leurs nombreux avantages.



SERVICE DE MESURAGE

L'un de nos mesureurs professionnels passera chez vous pour prendre toutes les mesures essentielles. À partir de **75 \$**



SERVICE DE PLANIFICATION À DOMICILE

L'un de nos cuisinistes passera chez vous et vous fournira un plan détaillé de votre cuisine ainsi que le résultat en 3D. À partir de **250 \$ (jusqu'à trois heures)**



SERVICE DE LIVRAISON

Nous pouvons livrer tous les éléments de votre nouvelle cuisine à domicile ou au bureau. Les prix dépendent de la distance à parcourir.



SERVICE D'INSTALLATION

Nos installateurs agréés peuvent vous aider à gagner du temps et à épargner vos efforts. À partir de **99 \$ le caisson**