

**ÄMTEN**  
Cleaning Agent  
Agent nettoyant  
Agente limpiador



To be removed for use by the occupant.

**150g (5oz)**

Label on the front



**KEEP AWAY FROM CHILDREN!**  
**TENIR HORS DE PORTÉE DES ENFANTS!**  
**MANTENER FUERA DEL ALCANCE DE LOS NIÑOS!**



CA 18669048610  
US 18004344532

[www.ikea.com](http://www.ikea.com)

IKEA of Sweden AB  
Box 702  
SE-34381 Älmhult



Label on the back

**ENGLISH**

<5% Non-ionic Surfactants  
<5% Amphoteric Surfactants  
<5% Anionic Surfactants  
5-15% Anionic Surfactants  
+ Aqua, Quartz, Phenoxyethanol,  
Iodopropynyl Butylcarbamate, Parfum,  
Pigment green 7

**FRANÇAIS**

<5% Agents surfactants non-ioniques  
<5% Agents surfactants amphotères  
<5% Agents surfactants anioniques  
5-15% Agents surfactants anioniques  
+ Solution aqueuse d'ammoniac, quartz,  
phénoxyéthanol, iodopropynyl, butylcar-  
bamate, parfum, pigment vert 7

**ESPAÑOL**

<5% de tensoactivos no iónicos  
<5% de tensoactivos anfóteros  
<5% de tensoactivos aniónicos  
5-15% de tensoactivos aniónicos  
+ Aqua, Quartz, Phenoxyethanol,  
Iodopropynyl Butylcarbamate, Parfum,  
Pigment green 7

# Label inside back

## ENGLISH

### **Clean and protect without scratching**

To avoid scratching the surface, please use the enclosed detergent and sponge. Should not be used on chromium-plated surfaces.

### **Instructions for use**

Dampen the enclosed sponge with water. Shake the bottle. Apply an appropriate amount of detergent to the sponge and rub the surface of the wash basin to clean it. Rinse with water. Polish with a dry cloth.

Best before date, see the bottom of the bottle.

## FRANÇAIS

Nettoyer et protéger sans rayures

Pour éviter de rayer la surface, utiliser le détergent et l'éponge fournis. Ne pas utiliser sur des surfaces en acier chromé.

### **Instructions d'usage**

Humidifier l'éponge incluse avec de l'eau. Secouer la bouteille. Appliquer une quantité adéquate de détergent sur l'éponge et frotter la surface du lavabo pour le nettoyer. Rincer à l'eau claire. Polir à l'aide d'un chiffon sec.

A consommer de préférence avant la date indiquée sous la bouteille.

## ESPAÑOL

### **Limpia y protege sin arañar**

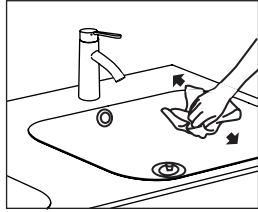
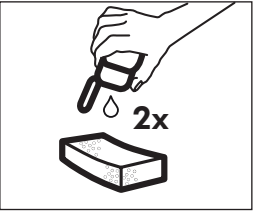
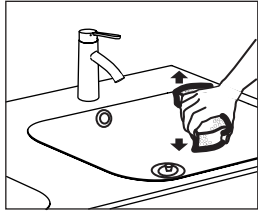
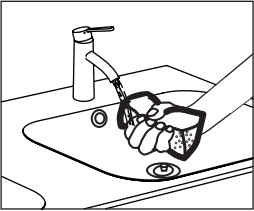
Para evitar arañazos en la superficie debes utilizar el limpiador y la esponja adjuntos. No es aconsejable utilizarlos en superficies cromadas.

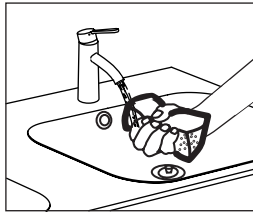
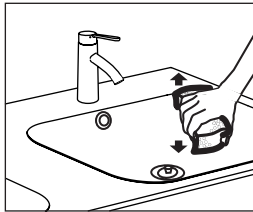
### **Instrucciones de uso del producto**

Humedece la esponja adjunta en agua. Agita la botella. Aplica una cantidad adecuada de limpiador en la esponja y frota la superficie del lavabo. Enjuaga con agua. Pule la superficie con un paño seco.

Fecha de caducidad, ver parte inferior de la botella.

Label inside back





[www.ikea.com](http://www.ikea.com)

IKEA of Sweden AB  
Box 702  
SE-34381 Älmhult

©Inter IKEA Systems B.V. 2009  
AA-399711-2