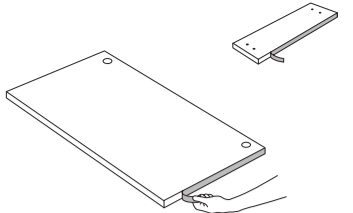
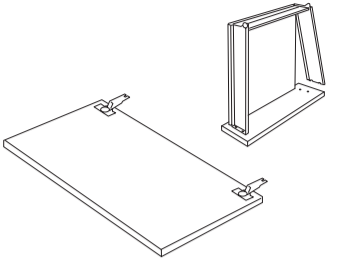


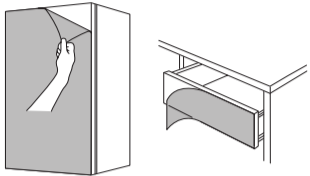
1



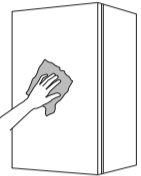
2



3



4



ÍSLENSKA

- Fjarlægið hlífðarfilmuna af brún hurðarinnar eða skúffuframhliðarinnar fyrir samsetningu/uppsetningu.
- Setjið skúffuna saman og festið laminar.
- Fjarlægið hlífðarfilmuna af framhlið hurðarinnar eða skúffuframhliðarinnar. Strax og hlífðarfilman hefur verið fjarlægð er yfirboðið sérstaklega viðkvæmt fyrir rispum.
- Hægt er að auka viðnám yfirborðsins með því að herða það. Þvoíð yfirborðið með með mjúkum klút og mildri sápulausn (1% að hámarki). Athugið! Notið ekki hreinsiefni sem innihalda alkóhól eða svarfefni.
- Purrkið yfirborðið með mjúkum klút.
- Fyrir dagleg þrif, sjá lið 4.

MAGYAR

- Felszerelés/ összeszerelés előtt távolítsd el az ajtó vagy a fiókelőlap hátuljáról és széléről a védőréteget.
- Szereld össze a fiókot, és szereld fel a sarokpántokat.
- Távolítsd el a fiókelőlap vagy az ajtó frontjáról is a védőréteget. Amint a védőréteget eltávolítottad, a felület különösen érzékeny lesz.
- Hogy az továbbra is ellenálló maradjon enyhén szappanos oldattal mosd le a felületet. (max.1 %-os oldat). Használj puha törőrongyot. Figyelem: ne hasznájl oldószeres vagy alkoholos oldatot.
- Töröld szárazra a megtisztított felületet.
- A napi tisztítással kapcsolatos tudnivalókat a 4. pontban találod.

ENGLISH

- Remove the protective film from the edge of the door or drawer front before mounting/assembly.
- Assemble the drawer and fit the hinges.
- Remove the protective film from the face of the door or drawer front. Immediately after the protective film is removed the surface is especially sensitive to scratches.
- To reinforce the surface resistance, wash the surface with a mild soapy solution (max. 1%) using a soft cloth. Note! Do not use any cleaners containing alcohol or abrasives.
- Wipe the surface with a dry cloth.
- For daily cleaning, see point 4.

DEUTSCH

- Vor der Montage den Schutzfilm von der Kante der Schranktür oder Schubladenfront entfernen.
- Danach die Schubladen zusammenbauen und die Scharniere einsetzen.
- Den Schutzfilm von der Vorderseite der Schranktür oder Schubladenfront entfernen. Direkt nach Entfernen der Schutzfolie ist die Oberfläche besonders empfindlich gegen Kratzer.
- Zur Erhöhung der Strapazierfähigkeit die Oberfläche mit einem weichen Tuch und einer milden Seifenlauge (max. 1%) benetzen. WICHTIG! Keine alkoholhaltigen Mittel oder Schleifmittel verwenden.
- Die Oberfläche mit einem weichen Tuch abtrocknen.
- Zur täglichen Pflege bitte Punkt 4 beachten.

FRANÇAIS

- Avant de procéder au montage, retirer le film protecteur sur les chants de la porte ou de la face du tiroir.
- Assembler ensuite le tiroir et mettre en place les charnières sur la porte.
- Retirer le film protecteur de la face de la porte ou de la face du tiroir. Une fois le film protecteur retiré, la surface est très susceptible de se rayer.
- Vous pouvez renforcer la résistance de la surface en la lavant à l'aide d'un chiffon doux et de l'eau contenant une solution savonneuse (max. 1%). ATTENTION! Ne pas utiliser de produits contenant de l'alcool ou des abrasifs.
- Essuyer la surface avec un chiffon doux.
- Pour l'entretien quotidien : voir point 4.

NEDERLANDS

- Verwijder de beschermfolie van de rand van de deur of het ladefront voor plaatsing/montage.
- Zet daarna de lade in elkaar en bevestig de scharnieren.
- Verwijder de beschermfolie van de voorkant van het deurtje of het ladefront. Onmiddellijk nadat je de beschermfolie hebt verwijderd, is het oppervlak zeer gevoelig voor krassen.
- Om het oppervlak duurzamer te maken het oppervlak afnemen met een zachte doek met water en een milde zeepoplossing (max. 1%). Let op! Gebruik geen schoonmaakmiddelen op alcoholbasis of schuurmiddelen.
- Wrijf het oppervlak droog met een zachte doek.
- Zie voor dagelijks reinigen punt 4.

DANSK

- Fjern beskyttelsesfilmen fra køkkendørens eller skuffefrontens kant inden montering.
- Monter derefter skuffen, og sæt hængsler i.
- Fjern beskyttelsesfilmen fra dørens eller skuffefrontens forside. Når du har fjernet filmen, er overfladen særligt sårbar overfor ridser.
- Du kan gøre overfladen mere modstandsdygtig ved at vaske overfladen med en mild sæbeopløsning (max 1%) med en blød klud. Bemærk! Brug ikke midler, der indeholder alkohol eller slibemiddel.
- Tør overfladen af med en blød klud.
- Daglig vedligeholdelse, se punkt 4.

SUOMI

- Poista suojakalvo keittiökaapin oven tai laatikon etusarjan reunoilta ennen asennusta.
- Kokoa sen jälkeen laatikko ja kiinnitä saranat.
- Poista suojakalvo keittiökaapin oven tai laatikon etusarjan etupinnalta. Suojakalvon irrottamisen jälkeen pinta voi naarmuuntua herkästi.
- Pinnan kestävyyttä voit parantaa pyyhkimällä pinnan veteen ja mietoon saippuoliuokseen (enintään 1 %) kostutetulla pehmeällä liinalla. HUOM! Älä käytä aineita, jotka sisältävät alkoholia tai hankausaineita.
- Pyyhi pinta kuivaksi pehmeällä liinalla.
- Päivittäinen hoito: katso kohta 4.

SVENSKA

- Ta bort skyddsfilmen på köksluckans eller lådfrentens kant innan montering.
- Montera därefter ihop lådan och sätt dit gångjärnen.
- Ta bort skyddsfilmen på köksluckans eller lådfrentens framsida. Omedelbart efter att du tagit bort skyddsfilmen är ytan särskilt känslig för repor.
- För att förstärka ytans hållighet, använd en mjuk duk och tvätta ytan med vatten innehållande en mild tvållösning (max 1%) OBS! Använd ej medel som innehåller alkohol eller slipmedel.
- Torka av ytan med en mjuk trasa.
- För daglig skötsel; se punkt 4.

ČESKY

- Ochrannou fólii na hranách dvířek a čel zásuvek odstraňte ještě před montáží.
- Sestavte zásuvku a připevněte panty.
- Odstraňte ochrannou fólii z přední části dvířek nebo čel zásuvek. Těsně po odstranění ochranné vrstvy je povrch velice citlivý vůči poškrábání.
- Odolnost povrchu můžete zvýšit následujícím ošetřením. Omyjte povrch měkkým hadříkem namočeným do slabého mydlového roztoku (max. 1%). Pozor! Nepoužívejte žádné čisticí prostředky obsahující alkohol nebo brusné látky.
- Povrch otřete suchým hadříkem.
- Denní údržba - viz bod č.4.

- Felszerelés/ összeszerelés előtt távolítsd el az ajtó vagy a fiókelőlap hátuljáról és széléről a védőréteget.
- Szereld össze a fiókot, és szereld fel a sarokpántokat.
- Távolítsd el a fiókelőlap vagy az ajtó frontjáról is a védőréteget. Amint a védőréteget eltávolítottad, a felület különösen érzékeny lesz.
- Hogy az továbbra is ellenálló maradjon enyhén szappanos oldattal mosd le a felületet. (max.1 %-os oldat). Használj puha törőrongyot. Figyelem: ne hasznájl oldószeres vagy alkoholos oldatot.
- Töröld szárazra a megtisztított felületet.
- A napi tisztítással kapcsolatos tudnivalókat a 4. pontban találod.

POLSKI

- Usuń folię ochronną z tyłu i krawędzi drzwi lub frontu szuflady przed montażem.
- Zamontuj szufladę i przymocuj zawiasy.
- Usuń folię ochronną z powierzchni drzwi lub frontu szuflady. Zaraz po usunięciu folii powierzchnia szczególnie narażona jest na zarysowania.
- Możesz zwiększyć odporność powierzchni na zarysowania myjąc ją miękką roztworem mydlanym (maks. 1%). Uwaga! Nie używaj środków czyszczących zawierających alkohol lub ostrych myjek.
- Wytrzyj powierzchnię suchą szmatką.
- Codziennie czyszczenie - patrz punkt 4.

EESTI

- Enne toote kokkupanemist eemaldage turvakile uste servadelt või sahtli esiküljelt.
- Pange sahtel kokku ja kinnitage hinged.
- Peale turvakile eemaldamist on toote pind väga vastuvõtlik kriimustustele ja kahjustustele. Saate muuta toote pinda tugevamaks, pestes seda seebiveelahusega (max 1 %).
- Pange tähele! Ärge kasutage puhastusvahendeid, mis sisaldavad alkoholi või abrasiive.
- Kuivatage pind korralikult.
- Igapäevaseks puhastamiseks vt punkti 4.

LATVIEŠU

- Pirms montāžas/uzstādīšanas no durvju vai atvilktpu priekšas malām noņemiet aizsargplēvi.
- Montējiet atvilktni un piestipriniet eņģes.
- Noņemiet aizsargplēvi arī no pārējām daļām. Uzreiz pēc aizsargplēves noņemšanas virsma ir īpaši jūtīga pret skrāpējumiem.
- Lai uzlabotu virsmas pretestību, nomazgājiet ar maigu ziepjūdeni (maks. 1%) un mikstu lupatu. Uzmanību! Nelietojiet abrazīvus vai alkoholu saturošus mazgāšanas līdzekļus.
- Noslaukiet ar sausu lupatu.
- Ikdienas tīrīšana: Skat. 4. punktu.

LIETUVIŲ

- Prieš tvirtinant/surenkant, nuimkite apsauginę plėvelę nuo durelių ar stalčiaus kraštų.
- Surinkite stalčių ir pritvirtinkite vyrius.
- Nuimkite apsauginę plėvelę nuo durelių ar stalčiaus priekio. Iškart nuėmus apsauginę plėvelę, paviršius yra labai jautrus įbrėžimams.
- Jo atsparumą galite padidinti prižiūredami plaudami jį švelniaus muilo tirpalu (daugiausiai 1%) ir minkšta šluoste. Dėmesio! Nenaudokite valiklių, kurių sudėtyje yra alkoholio ar šveičiamųjų dalelių.
- Valykite sausa šluoste.
- Apie kasdieninę priežiūrą žr. 4 punktą.

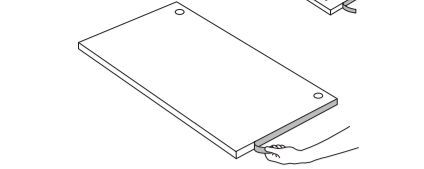
PORTUGUES

- Antes de montar, remova a película protectora da parte da frente da porta ou da gaveta antes de montar.
- Monte a gaveta e as dobradiças.
- Retire a película protectora da parte da frente da porta ou da frente de gaveta.
- Para reforçar a resistência da superfície, lave-a com uma solução detergente suave (máx. 1%), usando um pano macio. Nota! Não use líquidos de limpeza que contenham álcool ou abrasivos.
- Limpe a superfície com um pano seco.
- Para a limpeza diária, veja o ponto 4.

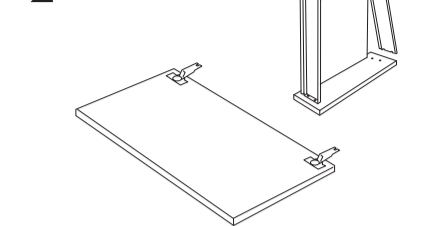
ROMÂNĂ

- Îndepărtează învelișul protector de pe spatele și muchia ușii sertarului înainte de montare.
- Asamblează corpul de sertare și montează balamalele.
- Îndepărtează învelișul protector de pe partea din față a sertarului.
- Pentru a spori rezistența suprafeței, spal-o cu o soluție pe bază de detergent cu putere de acțiune medie (max 1% folosind o cârpă moale. Atenție! Nu folosi soluții de curățare care conțin alcool sau substanțe abrazive.
- Șterge suprafața cu o cârpă uscată.
- Pentru curățare zilnică, vezi punctul 4.

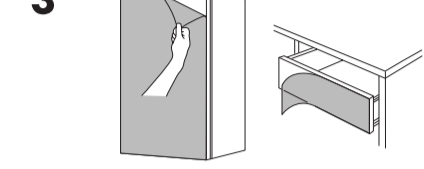
1



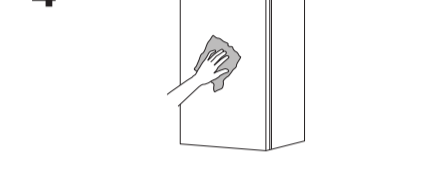
2



3



4



SRPSKI

- Ukloni zaštitnu foliju sa ivice vrata ili fronta fioke pre montiranja/sastavljanja.
- Sastavi fioku i postavi šarke.
- Ukloni zaštitnu foliju s lica vrata ili s lica fronta fioke. Neposredno pošto se ukloni zaštitna folija, površina je naročito osetljiva na ogrebotine.
- Da pojačaš otpornost površine, operi je blagim rastvorom sapuna (maks. 1%) koristeći se mekom krpom. Važno! Ne upotrebljavaj sredstvo za čišćenje koje sadrži alkohol ili abraziv.
- Prebriši površinu suvom krpom.
- Za svakodnevno čišćenje, vidi tačku 4.

BAHASA INDONESIA

- Lepaskan lapisan pelindung dari tepi pintu atau laci depan sebelum pemasangan/perakitan.
- Pasang laci dan sesuai dengan engsel.
- Lepaskan film pelindung dari muka pintu atau laci depan. Segera setelah lapisan pelindung dilepaskan permukaan menjadi sangat sensitif terhadap goresan.
- Untuk menambah ketahanan permukaan, cuci permukaan dengan larutan sabun ringan (maks. 1%) menggunakan kain lembut. Catatan! Jangan menggunakan pembersih yang mengandung alkohol atau bahan abrasif.
- Lap permukaan dengan kain kering.
- Untuk pembersihan harian, lihat nomor 4.

SLOVENSKY

- Predtým ako začnete montáž, odstráňte ochrannú fóliu z hrán dvierok resp. zásuvky.
- Zásuvku zložte a namontujte pánty.
- Odstráňte ochrannú fóliu z prednej časti dvierok resp. zásuvky. Tesne po odstránení fólie je povrch zvlášť citlivý na poškriabanie.
- Aby ste zvýšili odolnosť povrchu, umyte ho mäkkou handrou a jemným mydlivým roztokom (max. 1%). Upozornenie! Nepoužívajte čistiace prostriedky s obsahom alkoholu alebo drsných častíc.
- Povrch utrite suchou handrou.
- Pre každodennú starostlivosť viď bod 4.

SLOVENŠČINA

- Pred montažo/sestavljanjem odstranite zaščitno folijo z robov vrat ali sprednje stranice predala.
- Sestavite predal in namestite spone.
- Odstranite zaščitno folijo z vrat oz. sprednje stranice predala. Takoj ko odstranite zaščitno folijo, je površina zelo dovzetna za praske.
- Površinsko odpornost lahko povečate tako, da jo prebrišete z vlažno krpo in nežno milnico (max. 1%). Pozor! Ne uporabljajte čistil, ki vsebujejo alkohol ali abrazivna sredstva.
- Obrišite površino s čisto krpo.
- Vsakodnevno čiščenje, glej točko 4.

BAHASA MALAYSIA

- Tanggalkan lapisan pelindung daripada tepi pintu atau laci sebelum memasangnya.
- Pasang laci dan engsel.
- Tanggalkan lapisan pelindung daripada depan pintu dan depan laci. Selepas lapisan pelindung ditanggalkan, permukaan mudah calar.
- Untuk menguatkan ketahanan permukaannya, cuci permukaan dengan larutan sabun yang lembut (mak. 1%) dan gunakan kain lembut. Nota! Jangan gunakan sebarang pencuci yang mengandungi alkohol atau bahan kasar.
- Lap permukaan dengan kain kering.
- Untuk cucian harian, lihat poin 4.

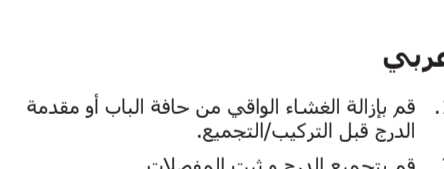
БЪЛГАРСКИ

- Махнете предпазителя от ръба на предната част на вратата или чекмеджето преди монтаж/сглобяване.
- Сглобете чекмеджето и поставете пантите.
- Махнете предпазителя от лицето на предната част на вратата или чекмеджето преди монтаж/сглобяване. Непосредствено след това повърхността е особено чувствителна на издрасквания.
- За да я направите по-издръжлива, я измийте с мек сапунен разтвор (макс. 1%) с помощта на мека кърпа. Внимание! Не използвайте почистващи препарати, съдържащи спирт или абразиви.
- Забършете повърхността със суха кърпа.
- За ежедневно почистване вижте точка 4.

TÜRKÇE

- Kurmadan/monte etmeden önce kapağın veya çekmece ön panelinin kenarındaki koruyucu filmi çıkarın.
- Çekmeceyi monte edin ve menteşeleri yerleştirin.
- Kapağın veya çekmece ön panelinin ön yüzündeki koruyucu filmi çıkarın. Koruyucu film yüzeyden çıkarıldıktan sonra özellikle çizilmelere karşı hassaslaşır.
- Yüzeyin dayanıklılığını güçlendirmek için yumuşak bir bez kullanarak yumuşak bir sabun çözümü ile (maks. 1%) yüzeyi yıkayın. Not! Alkol veya aşındırıcı madde içeren temizleyicileri kullanmayın.
- Kuru bir bez ile yüzeyi silin.
- Günlük temizlik için 4'e bakınız.

中文



- قم بإزالة الفشاء الواقى من حافة الباب أو مقدمة الدرج قبل التركيب/التجميع.
- قم بتجميع الدرج و ثبت المفصلات.
- قم بإزالة الفشاء الواقى من واجهة الباب أو مقدمة الدرج. فور إزالة الفشاء الواقى يكون السطح حساساً للخدش.
- لتعزيز مقاومة السطح، أغسل السطح بمحلول صابوني معتدل (1% حد أقصى) مستخدماً قماش ناعم. تنبيه! لا تستخدم أي منظفات تحتوي على الكحول أو مواد حادة.
- أمسح السطح بقطعة قماش جافة.
- للتنظيف اليومي، أنظر النقطة 4.

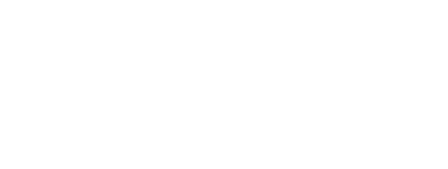


HRVATSKI

- Skinite zaštitni film s ruba vrata ili fronte ladice prije montaže/sastavljanja.
- Sastavite ladicu i postavite šarke.
- Skinite zaštitni film s vrata ili fronte ladice. Površina je posebno osjetljiva na ogrebotine nakon što skinete zaštitni film.
- Kako biste povećali otpornost površine, operite je mekanom krpom i blagom sapunskom otopinom (maks. 1 %). Napomena! Ne koristite sredstva za čišćenje koja sadrže alkohol ili abrazive.
- Obrišite površinu suhom krpom.
- Za svakodnevno čišćenje vidi točku 4.



- 在安装/组裝之前，将门或抽屜前挡板背面和边上的保护膜去掉。
- 组裝抽屜，安裝合页。
- 将门或抽屜前挡板正面的保护膜去掉。
- 为了增强表面强度，用软布以中性皂液（最大1%）清洗表面。注意！不要使用含有酒精或磨擦剂的任何清洁产品。
- 用干布将表面擦干。
- 关于日常清洁，见第4点

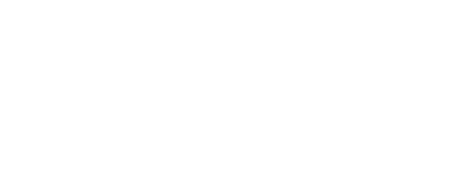
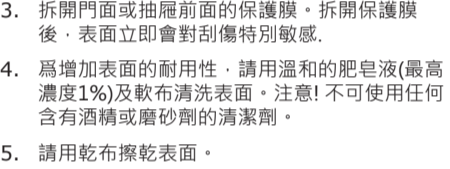
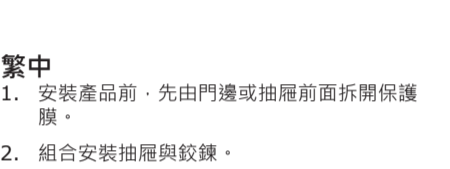


- Прив από την τοποθέτηση/ συναρμολόγηση, αφαιρέστε την προστατευτική μεμβράνη από τα πλαίσια της πόρτας ή της εμπρός όψης του συρταριού.
- Συναρμολογήστε το συρτάρι και τοποθετήστε τους μεντεσέδες.
- Αφαιρέστε την προσταευτική μεμβράνη από την εμπρός όψη της πόρτας ή του συρταριού. Αμέσως μετά την αφαίρεση της προστατευτικής μεμβράνης, η επιφάνεια είναι πολύ ευαίσθητη στα γδαρσίματα.
- Για να αυξήσετε την αντοχή της πόρτας, πλύντε την με ένα μαλακό πανί, χρησιμοποιώντας μια ελαφριά διάλυση σαπουνιού (μεγ.1%). Σημείωση! Μην χρησιμοποιείτε οποιοδήποτε απορρυπαντικό που να περιέχει οινόπνευμα ή λειαντικά.



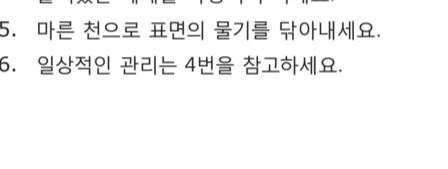
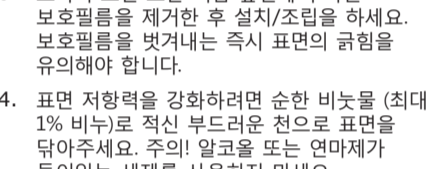
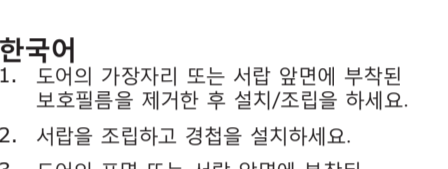
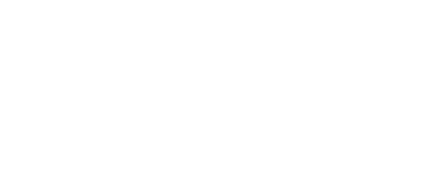
ΕΛΛΗΝΙΚΑ

- Прив από την τοποθέτηση/ συναρμολόγηση, αφαιρέστε την προστατευτική μεμβράνη από τα πλαίσια της πόρτας ή της εμπρός όψης του συρταριού.
- Συναρμολογήστε το συρτάρι και τοποθετήστε τους μεντεσέδες.
- Αφαιρέστε την προσταευτική μεμβράνη από την εμπρός όψη της πόρτας ή του συρταριού. Αμέσως μετά την αφαίρεση της προσταευτικής μεμβράνης, η επιφάνεια είναι πολύ ευαίσθητη στα γδαρσίματα.
- Για να αυξήσετε την αντοχή της πόρτας, πλύντε την με ένα μαλακό πανί, χρησιμοποιώντας μια ελαφριά διάλυση σαπουνιού (μεγ.1%). Σημείωση! Μην χρησιμοποιείτε οποιοδήποτε απορρυπαντικό που να περιέχει οινόπνευμα ή λειαντικά.
- Σκουπίστε την επιφάνεια με ένα στεγνό πανί.
- Για τον καθημερινό καθαρισμό, βλέπε σημείο 4.



РУССКИЙ

- Перед установкой/сборкой снимите защитную плёнку с края и обратной стороны двери или фронтальной панели ящика.
- Соберите ящик и установите петли.
- Удалите защитную пленку с фронтальной поверхности дверцы ящика. После удаления пленки поверхность особенно подвержена повреждениям.
- Чтобы повысить ее износостойкие качества, протрите поверхность мягкой тканью, смоченной в слабом мыльном растворе (макс. 1%). Внимание! Не пользуйтесь средствами, содержащими спирт или абразивы.
- Вытрите поверхность сухой тканью.
- Для повседневногo ухода см. пункт 4.



УКРАЇНСЬКА

- Перед встановленням/складанням зніміть захисну плівку з краю дверцят або фасаду шухляди.
- Зберіть шухляду та встановіть завіси.
- Видаліть захисну плівку з фронтальної поверхні дверцят або шухляди. Після видалення плівки поверхня особливо чутлива до пошкоджень.
- Щоб підвищити її зносостійкість, протріть поверхню м'якою тканиною, змоченою у слабкому мильному розчині (макс. 1%). Увага! Не користуйтеся засобами, що містять спирт або абразиви.
- Витріть поверхню сухою тканиною.
- рекомендацій щодо щоденного прибирання див. у п. 4.

