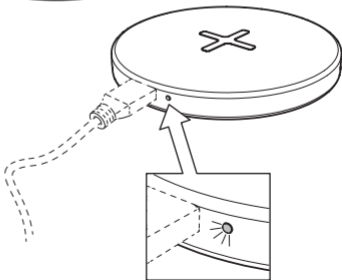
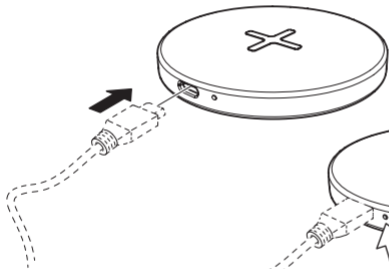
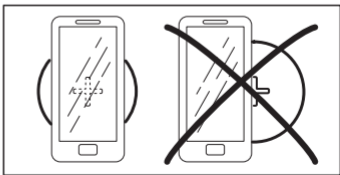
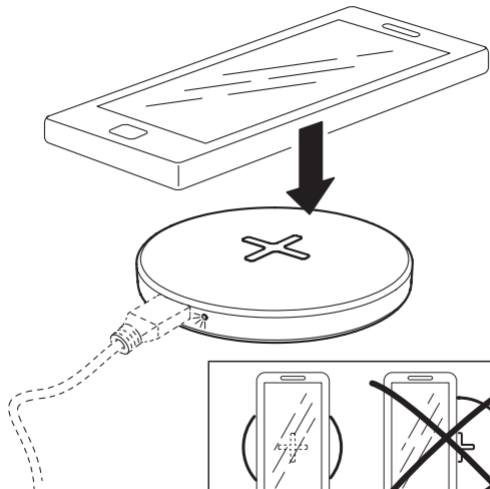


# LIVBOJ



Design and Quality  
IKEA of Sweden





<b>English</b>	<b>6</b>
<b>Česky</b>	<b>10</b>
<b>Italiano</b>	<b>14</b>
<b>Magyar</b>	<b>18</b>
<b>Polski</b>	<b>22</b>
<b>Eesti</b>	<b>26</b>
<b>Latviešu</b>	<b>30</b>
<b>Lietuvių</b>	<b>34</b>
<b>Româna</b>	<b>38</b>

<b>Slovensky</b>	<b>42</b>
<b>Български</b>	<b>46</b>
<b>Hrvatski</b>	<b>50</b>
<b>Русский</b>	<b>54</b>
<b>Українська</b>	<b>58</b>
<b>Srpski</b>	<b>62</b>
<b>Slovenščina</b>	<b>66</b>
<b>עברית</b>	<b>70</b>

## Charger features

- USB power adapter (5.0V, 2.0A) and USB Type-C cable not included.
- Wirelessly charges Qi-certified devices.
- Certified according to specification Qi 1.2.4 BPP.
- Temperature and power monitor for safety.
- LED status indicator.

## Instructions for use

- Connect the USB cable to the power adapter and to LIVBOJ . Plug it into the wall socket.
- For wireless charging, place the device to be charged on top of the plus sign (+) on the charger. The device must be placed directly over the plus sign (+) on the charger for the charging function to work optimally. Note that on some devices you may have to activate wireless charging in settings.
- If your battery is completely discharged, it may take a few minutes before it starts charging. This is entirely normal. You can see that the battery has begun charging when the battery symbol appears on your phone.

LED indicator (see illustrations):

1. Power on: LED lights up for 3 seconds.
2. Charging: LED on.
3. Charging completed: LED off.
4. Error: LED flashes.

**Good to know**

- USB cable length and quality influences charging speed and performance.
- Devices may get warm during charging; this is completely normal and they will gradually cool down again after they are fully charged.
- Charging time may vary based on the device's battery capacity, charge level, the age of the battery and the temperature in the surrounding area.
- Charger storage temperature: -20°C to 25°C.
- Charger operating temperature: 0°C to 40°C.
- Unplug the charger from the power source before cleaning and when it is not in use.
- To clean the charger, wipe with a moist cloth.
- Never submerge the charger in water.

Recommended precautionary measures and technical data: see the back of the charger.

**Save these instructions for future use.****WARNING:**

- Only charge devices that are Qi-certified.
- The wall socket must be located near the equipment and must be easily accessible.
- Only use in dry locations.

- Children should be supervised to ensure they do not play with the product.
- Never use a damaged or faulty USB cable for charging, since this can damage the appliance and harm your device.

### **Product servicing**

Do not attempt to repair this product yourself, as opening or removing covers may expose you to dangerous voltage points or other risks.

### **TECHNICAL DATA**

**Type:** E2130

**Input:** 5.0V DC, 2.0A USB Type-C

**Indoor use only**

**Operating frequency:** 112 kHz - 148 kHz

**Output power:** 33 dB $\mu$ A/m at 3m

**Manufacturer:** IKEA of Sweden AB

**Address:** Box 702, SE-343 81 Älmhult, SWEDEN





The 'Qi' symbol is a trademark of the Wireless Power Consortium

### **RF EXPOSURE INFORMATION**

According to RF exposure regulations, under normal operations the end user shall refrain from being closer than 10 cm from the device.



The crossed-out wheeled bin symbol indicates that the item should be disposed of separately from household waste. The item should be handed in for recycling in accordance with local environmental regulations for waste disposal. By separating a marked item from household waste, you will help reduce the volume of waste sent to incinerators or land-fill and minimize any potential negative impact on human health and the environment. For more information, please contact your IKEA store.

## Vlastnosti nabíječky

- Napájecí adaptér USB (5.0 V, 2.0 A) a kabel USB typ-C nejsou součástí výrobku.
- Bezdrátově nabíjí zařízení s certifikací Qi.
- Certifikována podle specifikace Qi 1.2.4 BPP.
- Monitor teploty a výkonu pro bezpečnost.
- Indikátor stavu LED.

## Návod k použití

- Zapojte USB kabel do napájecího adaptéru a do přístroje LIVBOJ. Zapojte zástrčku do síťové zásuvky.
- Při bezdrátovém nabíjení umístěte zařízení, které se má nabíjet, na horní část značky plus (+) na nabíječce. Zařízení musí být umístěné přímo nad značkou plus (+) na nabíječce, aby nabíjecí funkce fungovala optimálně. Pamatujte na to, že u některých zařízení může být nutné aktivovat bezdrátové nabíjení v nastavení.
- Pokud je baterie zcela vybitá, může trvat několik minut, než se začne nabíjet. To je úplně normální. Že se baterie začala nabíjet, uvidíte, když se na vašem telefonu zobrazí symbol baterie.

LED ukazatel (viz obrázky):

1. Zapnutí: LED svítí 3 sekundy.
2. Nabíjení: LED svítí.
3. Nabíjení dokončeno: LED nesvítí.
4. Chyba: LED bliká.

**Je dobré vědět**

- Délka a kvalita USB kabelu ovlivňuje rychlost nabíjení a výkon.
- Zařízení se mohou během nabíjení zahřát; to je zcela normální jev a po úplném nabití postupně vychladnou.
- Doba nabíjení se může lišit v závislosti na kapacitě baterie zařízení, úrovni nabití, stáří baterie a teplotě okolního prostředí.
- Skladovací teplota nabíječky: -20 °C až 25 °C.
- Provozní teplota nabíječky: 0 °C až 40 °C.
- Pokud se chystáte nabíječku čistit nebo ji zrovna nepoužíváte, odpojte ji od zdroje napájení.
- Nabíječku čistěte otřením měkkým vlhkým hadříkem.
- Nabíječku nikdy nenamáčejte do vody.

Doporučená preventivní opatření a technické údaje. Viz zadní část nabíječky.

**Uchovejte tyto pokyny pro budoucí použití.****VÝSTRAHA:**

- Nabíjejte pouze zařízení, která mají certifikaci Qi.
- Zásuvka musí být umístěna v blízkosti zařízení a musí být snadno přístupná.
- Používejte pouze na suchých místech.
- Děti by měly být pod dozorem, aby si s výrobkem nehrály.

- K nabíjení nikdy nepoužívejte poškozený nebo vadný USB kabel, protože to může poškodit přístroj a zničit vaše zařízení.

### **Upozornění**

Nepokoušejte se tento výrobek sami opravovat. Otevíráním krytu se můžete vystavit nebezpečí zásahu elektrickým proudem i dalším rizikům.

**TECHNIC**Česky

**Typ:** E2130

**Příkon:** 5.0 V DC, 2.0A USB typu C

**Pouze pro použití ve vnitřním prostředí**

**Provozní frekvence:** 112 kHz–148 kHz

**Výstupní výkon:** 33 dB $\mu$ A/m při 3 m

**Výrobce:** IKEA of Sweden AB

**Adresa:** Box 702, SE-343 81 Älmhult, ŠVÉDSKO



Symbol „Qi“ je ochranná značka Wireless Power Consortium.

### Informace o vlivu rádiových vln

Vzhledem k možnému negativnímu vlivu rádiových vln nedoporučujeme uživateli setrvávat přímo u zařízení (ve vzdálenosti menší než 10 cm).



Symbol přeškrtnutého kontejneru označuje, že tento výrobek musí být likvidován odděleně od běžného domácího odpadu. Výrobek by měl být odevzdán k recyklaci v souladu s místními předpisy pro nakládání s odpadem. Oddělením označeného výrobku z komunálního odpadu, pomůžete snížit objem odpadů posílaných do spaloven nebo na skládku a minimalizovat případný negativní dopad na lidské zdraví a životní prostředí. Pro více informací, prosím, kontaktujte obchodní dům IKEA.

## **Caratteristiche del caricabatteria**

- Adattatore USB (5.0V, 2.0A) e cavo USB C non inclusi.
- Ricarica in modalità wireless i dispositivi certificati Qi.
- Certificato in base alla specifica Qi 1.2.4 BPP.
- Controllo di temperatura e potenza per una maggiore sicurezza.
- Indicatore di stato a LED.

## **Istruzioni per l'uso**

- Collega il cavo USB all'adattatore e a LIVBOJ. Inserisci la spina nella presa elettrica.
- Per la ricarica in modalità wireless, appoggia il dispositivo da caricare sul segno più (+) del caricabatteria. Per una ricarica ottimale, il dispositivo deve essere collocato direttamente sopra il segno più (+) del caricabatteria. N.B. Alcuni dispositivi potrebbero richiedere l'attivazione della ricarica wireless nelle impostazioni.
- Se la tua batteria è completamente scarica, può volerci qualche minuto prima che inizi a ricaricarsi. La ricarica si avvia quando appare il simbolo della batteria sul tuo telefono.

Indicatore a LED (vedi illustrazioni):

1. Accensione: il LED si illumina per 3 secondi;
2. Ricarica: LED acceso;
3. Ricarica completata: LED spento;
4. Errore: LED lampeggiante.

**Utile da sapere**

- La lunghezza e la qualità del cavo USB incidono sulla velocità e sulle prestazioni di ricarica.
- Durante la ricarica i dispositivi possono scaldarsi: è normale. La temperatura si abbassa gradualmente una volta terminata la ricarica.
- Il tempo di ricarica può variare in base alla capacità della batteria del dispositivo, al livello di carica, all'età della batteria e alla temperatura dell'ambiente circostante.
- Temperatura nell'ambiente d'immagazzinamento: da -20°C a 25°C.
- Temperatura di funzionamento del caricabatteria: da 0°C a 40°C.
- Scollega il caricabatteria dalla presa elettrica prima di pulirlo e quando non viene utilizzato.
- Usa un panno umido per pulire il caricabatteria.
- Non immergere mai il caricabatteria nell'acqua.

Misure precauzionali raccomandate e dati tecnici: vedi il retro del caricabatteria.

**Conserva queste istruzioni per ulteriori consultazioni.**

**AVVERTENZE:**

- Carica solo i dispositivi certificati Qi.
- La presa di corrente deve essere situata in prossimità del prodotto e deve essere facilmente accessibile.
- Usa il caricabatteria in luoghi asciutti.

- È necessaria la supervisione di un adulto per assicurarsi che i bambini non giochino con il caricabatteria.
- Non usare mai un cavo USB guasto o difettoso per la ricarica, poiché potresti danneggiare il prodotto e i tuoi dispositivi.

### **Riparazione del prodotto**

Non provare a riparare da solo questo prodotto, poiché l'apertura o la rimozione delle coperture può esporti al rischio di scossa elettrica o ad altri rischi.

### **SPECIFICHE TECNICHE**

**Tipo:** E2130

**Ingresso:** 5.0V DC, 2.0A USB tipo C

**Solo per interni**

**Frequenza operativa:** 112 kHz - 148 kHz

**Potenza in uscita:** 33 dB $\mu$ A/m a 3m

**Produttore:** IKEA of Sweden AB

**Indirizzo:** Box 702, SE-343 81 Älmhult, SVEZIA





Il simbolo "Qi" è il marchio registrato di Wireless Power Consortium.

### **INFORMAZIONI SULL'ESPOSIZIONE A RF**

In base alle normative relative all'esposizione alle radiofrequenze (RF), durante il normale funzionamento l'utente deve mantenere una distanza di almeno 10 cm dall'apparecchio.



Il simbolo del cassonetto barrato indica che il prodotto non può essere eliminato con i comuni rifiuti domestici. Il prodotto dev'essere riciclato nel rispetto delle norme ambientali locali per lo smaltimento dei rifiuti. Separando un prodotto contrassegnato da questo simbolo dai rifiuti domestici, aiuterai a ridurre il volume dei rifiuti destinati agli inceneritori o alle discariche, minimizzando così qualsiasi possibile impatto negativo sulla salute umana e sull'ambiente. Per saperne di più, contatta il negozio IKEA più vicino a te.

## A töltő jellemzői

- Az USB-töltőadapter (5.0 V, 2.0 A) és USB C típusú kábel nemtartozék.
- Vezeték nélküli töltés a Qi-tanúsítvánnyal rendelkező eszközökhöz.
- A Qi 1.2.4 BPP specifikáció szerint tanúsítva.
- Hőmérséklet- és feszültségfigyelés a biztonság érdekében.
- Állapotjelző LED-es fény.

## Használati útmutató

- Csatlakoztasd az USB-kábelt a töltőadapterhez és a LIVBOJ készülékhez. Dugd be az adaptert a fali aljzatba.
- Vezeték nélküli töltéshez helyezd a feltöltendő eszközt a töltő plusz jelére (+). Az optimális töltés érdekében az eszközt közvetlenül a töltő plusz jelére kell helyezni (+). Fontos: előfordulhat, hogy bizonyos eszközök esetében aktiválnod kell a vezeték nélküli töltést az eszköz beállításai között.
- Ha az akkumulátor teljesen lemerült, előfordulhat, hogy néhány perc is eltelik, mire elkezd töltődni. Ez teljesen normális jelenség. Azt, hogy megkezdődik az akkumulátor töltése, az akkumulátor szimbólum megjelenése jelzi a telefonon.

LED-es állapotjelző (lásd az ábrákat):

1. Bekapcsolódás: a LED 3 másodpercig világít.
2. Töltés: folyamatosan világító LED.
3. A töltés befejeződött: a LED nem világít:
4. Villogó LED: hiba

**Jó tudni**

- Az USB-kábel hossza és minősége befolyással van a töltési sebességre és teljesítményre.
- Az eszközök felmelegedhetnek töltés közben; ez teljesen normális jelenség, a teljes feltöltődést követően fokozatosan lehűlnek.
- A töltési idő változhat az eszköz akkumulátorának kapacitásától, töltöttségi szintjétől, korától, valamint a környezet hőmérsékletétől függően.
- A töltő tárolási hőmérséklete:  $-20^{\circ}\text{C}$  –  $25^{\circ}\text{C}$ .
- A töltő működési hőmérséklete:  $0^{\circ}\text{C}$  –  $40^{\circ}\text{C}$ .
- Használaton kívül, illetve tisztítás előtt húzd ki a töltőt a konnektorból.
- Tisztításhoz töröld meg a töltőt egy nedves kendővel.
- Tilos a töltőt víz alá meríteni!

A javasolt óvintézkedéseket és a műszaki adatokata töltő hátoldalán találod.

**Őrizd meg ezeket az utasításokat későbbi használat céljából.**

**FIGYELMEZTETÉS!**

- Csak Qi-tanúsítvánnyal rendelkező készülékeket tölts rajta.
- A fali aljzatnak a készülék közelében, és jól hozzáférhetőnek kell lennie.
- Kizárólag száraz helyen használható.
- Ügyelj rá, hogy gyermekek ne játszanak a készülékkel.

- Soha ne használj sérült vagy hibás USB-kábelt a töltésre, mivel a sérült vagy hibás kábel használata a készülék vagy az eszköz károsodását okozhatja.

### **A termék szervizelése**

Ne próbáld megjavítani a készüléket, mivel a burkolat felnyitásával vagy eltávolításával veszélyes feszültségnek vagy más kockázatoknak tehető ki magad.

### **MŰSZAKI ADATOK**

**Típus:** E2130

**Bemenet:** 5.0 V egyenáram, 2.0 A, USB-C típusú

**Csak beltéri használatra**

**Működési frekvencia:** 112 kHz – 148 kHz

**Kimeneti teljesítmény:** 33 dB $\mu$ A / m / 3 m

**Gyártó:** IKEA of Sweden AB

**Cím:** Box 702, SE-343 81 Älmhult, SWEDEN



A "Qi" szimbólum a Vezetékmentes Energia Konzorcium védjegye.

### **INFORMÁCIÓ A RF SUGÁRZÁS KIBOCSÁTÁSÁRÓL**

A rádiófrekvenciás sugárzás kibocsátására vonatkozó előírások szerint normál működés közben a felhasználó lehetőleg ne tartózkodjon 10 cm-nél közelebb a készülékhez.



Az áthúzott, kerekes szemetest ábrázoló szimbólum azt jelzi, hogy a terméket a háztartási hulladéktól különválasztva kell elhelyezni. A terméket a helyi szabályozásnak megfelelően, újrahasznosítás céljából a megfelelő helyen kell leadni. Azzal, hogy az így jelölt termékeket a háztartási hulladéktól különválasztod, segítesz csökkenteni a hulladékégetőkbe kerülő vagy a földben elhelyezett szemét mennyiségét, ezzel minimalizárod az egészségre és a környezetre ártalmas lehetséges negatív hatásokat. További információkért kérjük, lépj kapcsolatba a legközelebbi IKEA áruházal!

## **Funkcje ładowarki**

- Zasilacz USB (5.0 V, 2.0 A) i kabel USB typu C nie są dołączone.
- Bezprzewodowo ładuje urządzenia z certyfikatem Qi.
- Certyfikowany zgodnie ze specyfikacją Qi 1.2.4 BPP.
- Zabezpieczenie w postaci czujnika temperatury i zasilania.
- Wskaźnik stanu LED.

## **Instrukcja użytkowania**

- Podłącz kabel USB do zasilacza i LIVBOJ. Podłącz do gniazdka sieciowego.
- Aby ładować bezprzewodowo, umieść urządzenie, które ma być ładowane, nad znakiem plus (+) na ładowarce. Urządzenie musi być umieszczone bezpośrednio nad znakiem plus (+) na ładowarce, aby funkcja ładowania działała optymalnie. Pamiętaj, że w niektórych urządzeniach może być konieczne włączenie w ustawieniach ładowania bezprzewodowego.
- Jeśli akumulator jest całkowicie rozładowany, ładowanie może rozpocząć się dopiero po kilku minutach. Jest to całkowicie normalne. Początek ładowania można poznać po tym, że na telefonie pojawi się symbol baterii.

Wskaźnik LED (patrz ilustracje):

1. Zasilanie włączone: dioda LED świeci przez 3 sekundy.
2. Ładowanie: dioda LED włączona.
3. Ładowanie zakończone: dioda LED wyłączona.
4. Błąd: dioda LED miga.

**Warto wiedzieć**

- Długość i jakość kabla USB wpływają na szybkość i wydajność ładowania.
- W trakcie ładowania urządzenia mogą się nagrzewać, jest to zupełnie normalne i po całkowitym naładowaniu stopniowo będą stygnąć.
- Czas ładowania może się różnić w zależności od pojemności akumulatora, poziomu naładowania, wieku akumulatora i temperatury otoczenia.
- Temperatura przechowywania ładowarki:  $-20^{\circ}\text{C}$  do  $25^{\circ}\text{C}$ .
- Temperatura robocza ładowarki:  $0^{\circ}\text{C}$  do  $40^{\circ}\text{C}$ .
- Odłącz ładowarkę od źródła zasilania przed czyszczeniem i kiedy nie jest używana.
- Aby wyczyścić ładowarkę, przetrzyj ją wilgotną szmatką.
- Nigdy nie zanurzaj ładowarki w wodzie.

Zalecane środki ostrożności i dane techniczne: patrz tył ładowarki.

**Zachowaj instrukcję do wykorzystania w przyszłości.****OSTRZEŻENIE:**

- Ładuj tylko urządzenia z certyfikatem Qi.
- Gniazdko ścienne musi znajdować się w pobliżu urządzenia i być łatwo dostępne.
- Używaj tylko w suchych miejscach.
- Dzieci należy pilnować, aby nie bawiły się produktem.

- Nigdy nie używaj do ładowania uszkodzonego lub zepsutego kabla USB, ponieważ może to uszkodzić ładowarkę i urządzenie.

### **Serwisowanie produktu**

Nie próbuj naprawiać tego produktu samodzielnie, ponieważ otwieranie lub zdejmowanie pokryw może narazić Cię na niebezpieczne punkty napięcia lub inne zagrożenia.

### **DANE TECHNICZNE**

**Typ:** E2130

**Wejście:** 5.0V DC, 2.0A USB Type-C

**Wyłącznie do użytku wewnątrz pomieszczeń**

**Częstotliwość robocza:** 112 kHz - 148 kHz

**Moc wyjściowa:** 33 dB $\mu$ A / m przy 3 m

**Producent:** IKEA of Sweden AB

**Adres:** Box 702, SE-343 81 Älmhult, SZWECJA





Symbol 'Qi' jest znakiem towarowym Wireless Power Consortium

### **INFORMACJA O EKSPOZYCJI NA FALE RADIOWE**

Zgodnie z przepisami dotyczącymi ekspozycji na fale radiowe, w normalnych warunkach eksploatacji użytkownik powinien wystrzegać się przebywania w odległości bliższej niż 10 cm od urządzenia.



Przekreślony symbol kosza na odpady oznacza, że oznaczony produkt nie może być wyrzucany wraz ze zmieszanimi odpadami komunalnymi z gospodarstwa domowego. Zużyty sprzęt elektryczny i elektroniczny należy przekazać do przetwarzania i recyklingu zgodnie z obowiązującymi w danym kraju przepisami ochrony środowiska dotyczącymi gospodarowania odpadami. Selektywna zbiórka odpadów m.in. z gospodarstw domowych przyczynia się do zmniejszenia ilości odpadów przekazanych na składowiska lub do spalarni oraz ograniczenia ich potencjalnego negatywnego wpływu na zdrowie ludzi i środowisko. Aby uzyskać więcej informacji, skontaktuj się z najbliższym sklepem IKEA.

## Laadija omadused

- USB toiteadapterit (5.0V, 2.0A) ja USB Type-C kaablit ei ole kaasas.
- Laeb juhtmevabalt Qi-sertifitseeritud seadmeid.
- Sertifitseeritud spetsifikatsiooni Qi 1.2.4 BPP järgi.
- Temperatuuri ja toite seire ohutuse tagamiseks.
- LED olekunäidik.

## Kasutusjuhised

- Ühenda USB kaabel toiteadapteri LIVBOJ'ga. Ühenda seinakontaktiga.
- Juhtmevabaks laadimiseks pane seade plussmärgi (+) peale. Seadme peab panema otse plussmärgi (+) peale, et laadija saaks õigesti töötada. pane tähele, et mõne seadme puhul on tarvis juhtmevaba laadimine aktiveerida seadete alt.
- Kui sinu aku on täiesti tühi, võib minna mõni minut enne, kui see hakkab laadima. See on täiesti normaalne. Näed, et aku on hakanud laadima, kui telefonile ilmub aku sümbol.

LED näidik (vaata pilte):

1. Sisselülitamine: LED tuled lähevad 3 sekundiks põlema.
2. Laadimine: LED põleb.
3. Laadimine on lõpetatud: LED ei põle.
4. Viga: LED vilgub.

**Kasulik teave**

- USB kaabli pikkus ja kvaliteet mõjutavad laadimise kiirust ja töökvaliteeti.
- Laadimise ajal võivad seadmed kuumeneda, see on täiesti normaalne ja pärast laadimist jahtuvad need järk-järgult.
- Laadimisaeg võib sõltuda vastavalt seadme patarei võimsusest, laadimise tasemest, patarei vanusest ja ümbritseva keskkonna temperatuurist.
- Laadija säilitamise temperatuur: -20°C kuni 25°C.
- laadija töötemperatuur: 0°C kuni 40°C.
- Ühenda laadija kontaktist lahti enne puhastamist ja siis, kui see ei ole kasutusel.
- Laadija puhastamiseks pühi seda niiske lapiga.
- Ära pane laadijat kunagi vette.

Soovituslikud ohutusmeetmed ja tehniline teave: vaata laadija tagant.

**Hoia need juhised alles.****TEHNILISED ANDMED**

- Lae ainult Qi-ühilduvusega seadmeid.
- Seinakontakt peab asuma laadija läheduses ning olema lihtsasti ligipääsetav.
- Kasuta vaid kuivas kohas.
- lastel tuleb silm peal hoida, et nad tootega ei mängiks.

- Ära kunagi kasuta kahjustatud või vigast USB kaablit laadimiseks, kuna see võib seadmeid kahjustada.

**Toode remont**

Ära proovi toodet ise parandada, kuna katete avamine ja eemaldamine võib tekitada riske, mis tulenevad kõrgest elektripingest.

**TEHNILISED ANDMED**

**Tüüp:** E2130

**Sisend:** 5.0V DC, 2.0A USB Type-C

**Vaid siseruumides kasutamiseks.**

**Töösagedus:** 112 kHz - 148 kHz

**Väljundvõimsus:** 33 dB $\mu$ A/m at 3m

**Tootja:** IKEA of Sweden AB

**Address:** Box 702, SE-343 81 Älmhult, SWEDEN



"Qi" sümbol on ettevõtte Wireless Power Consortiumi kaubamärk

### **TEAVE RAADIOSAGEDUSEGA KOKKUPUUTE KOHTA**

Vastavalt kokkupuute regulatsioonidele, peaks lõppkasutaja hoidma seadmest selle tavapärase töötamise ajal vähemalt 10 cm kaugusele.



Läbikriipsutatud prügikasti märk tähendab, et toode tuleb hävitada olmeprügist eraldi. Toode tuleb viia ümbertöötluspunkti kooskõlas kohalike keskkonnakaitse regulatsioonidega, mis puudutavad jäätmekäitlust. Eraldades tähistatud toote olmeprügist, aitate vähendada jäätmete kogust, mis saadetakse põletusahju või prügimägedele ja minimeerite nii võimalikku negatiivset mõju inimeste tervisele ja keskkonnale. Täpsema info saamiseks võtke ühendust IKEA keskusega.

## Uzlādes ierīces apraksts

- USB strāvas adapteris (5V min 2A) un USB Type-C vads nav iekļauti komplektā.
- Bezvadu uzlāde ierīcēm ar Qi sertifikātu.
- Sertificēts atbilstoši Qi 1.2.4 BPP specifikācijai.
- Temperatūras un strāvas kontrole drošībai.
- LED statusa indikators.

## Lietošanas instrukcija

- Pievieno USB vadu strāvas adapterim un LIVBOJ . Ievieto to sienas kontaktligzdā.
- Bezvadu uzlādei uzlikt uzlādējamo ierīci uz uzlādes ierīces plus simbola (+). Optimālai uzlādes ierīces darbībai uzlādējamo ierīci novietot tieši uz plus simbola (+). Jāņem vērā, ka dažām ierīcēm var būt nepieciešams aktivizēt bezvadu uzlādes funkciju.
- Ja baterija ir pilnīgi izlādējusies, uzlāde var sākties pēc dažām minūtēm. Tas ir normāli. Kad telefonā parādās baterijas simbols, ir redzams, ka sākusies uzlāde.

LED indikators (skat. attēlus):

1. Savienojums ar strāvas avotu: LED indikators deg 3 sekundes.
2. Uzlāde: LED indikators ir ieslēgts.
3. Uzlāde ir pabeigta: LED indikators ir izslēgts.
4. Kļūda: LED indikators mirgo.

**Noderīga informācija**

- Uzlādes ātrumu ietekmē USB vada garums un kvalitāte.
- Uzlādes laikā ierīces var sakarst; tas ir normāli, un, kad baterija būs pilnībā uzlādēta, ierīces pakāpeniski atdzīšīs.
- Uzlādes laiks var atšķirties atkarībā no baterijas ietilpības, uzlādes līmeņa, baterijas vecuma un apkārtējās vides temperatūras.
- Uzlādes ierīces glabāšanas temperatūra: No  $-20^{\circ}\text{C}$  līdz  $25^{\circ}\text{C}$ .
- Uzlādes ierīces darba temperatūra: No  $0^{\circ}\text{C}$  līdz  $40^{\circ}\text{C}$ .
- Atvienot uzlādes ierīci no strāvas avota pirms tīrīšanas un tad, kad to nelieto.
- Uzlādes ierīci tīra ar mitru drānu.
- Uzlādes ierīci nedrīkst iegremdēt ūdenī.

Ieteicamos piesardzības pasākumus un tehniskos datus skat. uzlādes ierīces mugurpusē.

**Saglabā šo instrukciju turpmākai uzziņai.**

**BRĪDINĀJUMS!**

- Uzlādēt tikai ierīces, kam ir Qi sertifikāts.
- Sienas kontaktligzdai ir jāatrodas netālu no ierīces un jābūt viegli pieejamai.
- Lietot tikai sausās vietās.
- Bērni nedrīkst rotaļāties ar uzlādes ierīci.

- Neizmantot uzlādei bojātu USB vadu, jo tas var sabojāt ierīci.

### **Apkope**

Nemēģināt labot ierīci saviem spēkiem – pārsegu atvēršana vai noņemšana var radīt risku saskarei ar bīstamiem sprieguma punktiem vai citus riskus.

### **TEHNISKIE PARAMETRI**

**Tips:** E2130

**Ieeja:** 5.0V DC, 2.0A USB Type-C

**Lietot tikai telpās**

**Darba frekvence:** 112 kHz - 148 kHz

**Izejas jauda:** 33 dB $\mu$ A/m at 3m

**Ražotājs:** IKEA of Sweden AB

**Adrese:** Box 702, SE-343 81 Älmhult, SWEDEN





"Qi" simbols ir "Wireless Power Consortium" preču zīme

### RF IEDARBĪBAS INFORMĀCIJA

Saskaņā ar RF iedarbības noteikumiem normālos darbības apstākļos galalietotājam nevajadzētu atrasties tuvāk par 10 cm no ierīces.



Nosvītrotais atkritumu konteineru simbols norāda, ka prece jālikvidē atsevišķi no citiem sadzīves atkritumiem. Šī prece jānodod pārstrādei, ņemot vērā vietējos vides aizsardzības noteikumus, kas attiecas uz atkritumu apsaimniekošanu. Nošķirot marķēto preci no sadzīves atkritumiem, jūs palīdzēsiet samazināt atkritumu apjomu, kas nonāk atkritumu sadedzināšanas iekārtās vai atkritumu poligonos, tādējādi samazinot to potenciālo negatīvo ietekmi uz veselību un vidi. Sīkāka informācija IKEA veikalos.

## Įkroviklio savybės

- Rinkinyje nėra USB maitinimo adapterio (5.0 V maž. 2.0 A) ir USB C tipo laido.
- Belaidžiu būdu įkrauna „Qi“ ženklų pažymėtus įrenginius.
- Sertifikuota pagal specifikaciją Qi 1.2.4 BPP.
- Temperatūros ir galios stebėseną saugumui užtikrinti.
- Šviesadiodis (LED) būsenos indikatorius.

## Naudojimo instrukcijos

- USB laidąjunkite prie maitinimo adapterio ir prie LIVBOJ. Junkite į kištukinį lizdą.
- Norėdami įkrauti įrenginį belaidžiu būdu, padėkite jį ant įkroviklio + ženklo. Įrenginys turi būti tinkamai padėtas ant + ženklo, kad įkrovos funkcija optimaliai veiktų ir įkroviklis įkrautų bateriją. Gali būti, kad prieš tai reikės įjungti įrenginio belaidės įkrovos funkciją pačiame įrenginyje.
- Jei įrenginio baterija visiškai išsekusi, gali praeiti kelios minutės, kol įkroviklis ims krauti – tai įprastas reiškinys. Matysite, kad įkroviklis veikia ir baterija kraunama, kai įrenginio ekrane atsiras įkrovos simbolis.

Šviesos diodų LED indikatorius (žr. pav.):

1. Įjungta: LED šviečia apie 3 sekundes.
2. Įkrova: LED įjungtas.
3. Įkrova baigta: LED išjungtas.
4. Klaida: LED žybsi.

**Naudinga žinoti**

- Įkrovos greičiui bei efektyvumui turi įtakos USB laido ilgis ir kokybė.
- Įkraunami įrenginiai gali įkaisti – tai visiškai normalu. Pasibaigus įkrovos laikui, kai baterija bus įkrauta, jie po truputį atvės.
- Įkrovos trukmė priklauso nuo įrenginio baterijos talpos, išsekimo lygio, amžiaus ir aplinkos temperatūros.
- Įkroviklio laikymo temperatūra: nuo -20 °C iki 25 °C.
- Įkroviklio veikimo temperatūra: nuo 0 °C iki 40 °C.
- Prieš valydami įkroviklį ir kai nenaudojamas, atjunkite jį nuo maitinimo šaltinio.
- Įkroviklį valykite drėgna šluoste; niekada nemerkite įkroviklio į vandenį.

Rekomenduojamos atsargumo priemonės ir techniniai duomenys yra nurodyti ant įkroviklio nugarėlės.

**Išsaugokite instrukcijas ateičiai.****ĮSPĖJIMAS**

- Kraukite tik „Qi“ standartą atitinkančius įrenginius.
- Sieninis kištukinis lizdas turi būti netoli įrenginio, lengvai pasiekiamas.
- Naudokite tik sausose vietose.
- Neleiskite vaikams žaisti su šiuo prietaisu.
- Niekada nenaudokite blogai veikiančio / apgadinto USB laido, nes jis gali sugadinti įrenginius.

**Gaminio techninis aptarnavimas**

Nemėginkite patys remontuoti / ardyti gaminio ar nuimti jo korpuso plokštes, nes gaminio viduje gali būti pavojinga įtampa, gali kilti kitoks pavojus.

**TECHNINIAI DUOMENYS**

**Tipas:** E2130

**Įėja:** 5.0V DC, 2.0 A USB tipas C

**Naudoti tik patalpoje**

**Darbinis dažnis:** 112 kHz - 148 kHz

**Atiduodamoji galia:** 33 dB $\mu$ A/m at 3m

**Gamintojas:** IKEA of Sweden AB

**Adresas:** p. d. 702, 343 81 Elmhultas, Švedija.



Symbolis „Qi“ yra belaidės energijos konsorciumo „Wireless Power Consortium“ prekės ženklas

### **DĖL RADIO DAŽNIŲ SPINDULIUOTĖS**

Pagal radijo dažnių spinduliuotės reglamentus, esant įprastam veikimui, vartotojas turėtų laikytis 10 cm atstumu nuo įrenginio.



Perbraukto atliekų konteinerio simbolis reiškia, kad gaminio atliekų negalima tvarkyti kartu su kitomis buitinėmis atliekomis. Gaminys turi būti perdirbamas pagal šalies aplinkosaugos reikalavimus. Atskirdami taip pažymėtą gaminį nuo buitinių atliekų padėsite sumažinti atliekų kiekius išvežamus į sąvartynus ar deginimo vietas, ir galimą neigiamą poveikį žmogaus sveikatai bei gamtai. Daugiau informacijos jums suteiks parduotuvėje IKEA.

## Caracteristici

- Adaptorul de alimentare USB (5.0V, 2.0A) și cablul USB tip C nu sunt incluse.
- Încarcă fără fir dispozitive certificate Qi.
- Certificat conform specificațiilor Qi 1.2.4 BPP.
- Controlul temperaturii și puterii pentru siguranță.
- Indicator de stare LED.

## Instrucțiuni de utilizare

- Conectează cablul USB la adaptorul electric și la LIVBOJ. Introdu cablul în priză.
- Pentru încărcare wireless, așază dispozitivul pentru încărcare deasupra semnului plus (+) pe încărcător. Dispozitivul trebuie așezat direct pe semnul plus (+) pentru funcționarea optimă a încărcării. La unele dispozitive trebuie să activezi încărcarea wireless din setări.
- Dacă bateria este complet descărcată, încărcarea poate porni în câteva minute, ceea ce este normal. Când bateria începe să se încarce, simbolul bateriei apare pe telefon.

Indicator LED (vezi ilustrațiile):

1. Pornire: LED-ul luminează timp de 3 secunde.
2. Încărcare: LED-ul este pornit.
3. Încărcare completă: LED-ul este oprit.
4. Eroare: LED-ul clipește.

**Bine de știut**

- Lungimea și calitatea cablului USB influențează viteza de încărcare și performanța.
- Dispozitivele se pot încălzi în timpul încărcării; acest lucru este complet normal și acestea se vor răci după ce sunt încărcate complet.
- Timpul de încărcare poate varia în funcție de capacitatea bateriei, nivelul de încărcare, vârsta bateriei și temperatura din zonă.
- Temperatura de depozitare a încărcătorului: -20°C la 25°C.
- Temperatura de operare a încărcătorului: 0°C la 40°C.
- Scoate încărcătorul din priză înainte de curățare și când nu este utilizat.
- Pentru a curăța încărcătorul, șterge-l cu o cârpă umedă.
- Nu introdu niciodată încărcătorul în apă.

Măsurile de precauție recomandate și date tehnice: vezi partea din spate a încărcătorului.

**Salvează aceste instrucțiuni pentru utilizare viitoare.****AVERTISMENT:**

- Încarcă doar dispozitive care sunt compatibile Qi.
- Priza trebuie să fie situată lângă echipament și ușor accesibilă.
- Folosește doar în locuri uscate.
- Copiii trebuie supravegheați pentru a nu se juca cu produsul.
- Nu folosi niciodată un cablu USB deteriorat sau defect pentru încărcare deoarece aceasta poate deteriora produsul și poate afecta dispozitivul.

**Repararea produsului**

Nu încerca să reperi singur produsul; deschiderea sau îndepărtarea capacelor te poate expune la tensiune prea mare sau alte riscuri.

**DATE TEHNICE**

**Tipul:** E2130

**Putere de intrare:** 5.0V DC, 2.0A USB Tipul-C

**Numai pentru uz interior**

**Frecvența de operare:** 112 kHz - 148 kHz

**Putere de ieșire:** 33 dB $\mu$ A/m la 3m

**Producător:** IKEA of Sweden AB

**Adresa:** Box 702, SE-343 81 Älmhult, SUEDIA





Simbolul 'Qi' este marca înregistrată a Wireless Power Consortium.

## INFORMAȚII

Conform cu regulamentele în vigoare, operarea normală presupune folosirea produsului la o distanță mai mare de 10 de cm de o sursă de căldură.



Simbolul indica faptul ca produsul trebuie sa fie sortat separat de gunoii menajer. Produsul respectiv trebuie sa fie predat pentru reciclare in conformitate cu reglementarile locale cu privire la sortarea deșeurilor. Sortând în mod corect deșeurile, vei contribui la reducerea volumului de deșeuri ce urmeaza a fi arse sau trimise la groapa de gunoi și la minimizarea potențialului impact negativ asupra oamenilor și mediului. Poți afla mai multe informații la magazinul IKEA.

## Funkcie nabíjačky

- Napájací adaptér USB (5.0V, 2.0A) a USB typ-C kábel nie sú súčasťou dodávky.
- Bezdrôtové nabíjanie zariadení s certifikáciou Qi.
- Certifikované podľa špecifikácie Qi 1.2.4 BPP.
- Bezpečnostné monitorovanie teploty a výkonu.
- Indikátor stavu LED.

## Návod na použitie

- Pripojte USB kábel k napájacímu adaptéru a k LIVBOJ. Zapojte ho do sieťovej zásuvky.
- Na bezdrôtové nabíjanie umiestnite zariadenie, ktoré sa má nabíjať nad znak plus (+) na nabíjačke. Aby funkcia nabíjania fungovala optimálne, zariadenie musí byť umiestnené priamo nad znakom plus (+) na nabíjačke. Upozorňujeme, že v niektorých zariadeniach budete musieť v nastaveniach aktivovať bezdrôtové nabíjanie.
- Ak je batéria úplne vybitá, môže trvať niekoľko minút, kým sa začne nabíjať. To je úplne normálne. Batéria sa začne nabíjať, keď sa na telefóne objaví symbol batérie.

Indikátor LED (pozri obrázky):

1. Zapnutie: LED sa rozsvieti na 3 sekundy.
2. Nabíjanie: LED svieti.
3. Nabíjanie dokončené: LED nesvieti .
4. Chyba: LED bliká.

**Dobré vedieť**

- Dĺžka a kvalita kábla USB ovplyvňuje rýchlosť a výkon nabíjania.
- Prístroje sa môžu počas nabíjania zahrievať; je to úplne normálne a po úplnom nabití sa postupne ochladia.
- Čas nabíjania sa môže líšiť v závislosti od kapacity batérie zariadenia, úrovne nabitia, veku batérie a teploty v okolí.
- Skladovacia teplota nabíjačky: -20 °C až 25 °C.
- Prevádzková teplota nabíjačky: 0 °C až 40 °C.
- Pred čistením, a ak sa nabíjačka nepoužíva, odpojte nabíjačku od zdroja napájania.
- Nabíjačku vyčistíte vlhkou handričkou.
- Nabíjačku nikdy neponárajte do vody.

Odporúčané bezpečnostné opatrenia a technické údaje nájdete na zadnej strane nabíjačky.

**Tieto pokyny si uschovajte pre budúce použitie.****UPOZORNENIE:**

- Nabíjajte iba zariadenia, ktoré majú certifikáciu Qi.
- Sieťová zásuvka musí byť umiestnená v blízkosti zariadenia a musí byť ľahko prístupná.
- Používajte len na suchom mieste.
- Dohliadnite na to, aby sa s výrobkom nehrali deti.

- Na nabíjanie nikdy nepoužívajte poškodený alebo chybný kábel USB, pretože môže poškodiť zariadenie.

### **Servis výrobkov**

Nepokúšajte sa opravovať výrobok sami. Otváranie alebo odstránenie krytu vás môže vystaviť nebezpečnému napätiu a iným rizikám.

### **TECHNICKÉ INFORMÁCIE**

**Typ:** E2130

**Vstup:** 5.0V DC, 2.0A USB Type-C

**Iba na použitie vnútri**

**Prevádzková frekvencia:** 112 kHz - 148 kHz

**Výkon:** 33 dB $\mu$ A/m at 3m

**Výrobca:** IKEA of Sweden AB

**Adresa:** Box 702, SE-343 81 Älmhult, SWEDEN



Symbol "Qi" je registrovanou obchodnou značkou spoločnosti Wireless Power Consortium.

### **INFORMÁCIE O VYSTAVENÍ RÁDIOFREKVENČNÉMU ŽIARENIU**

Podľa predpisov týkajúcich sa vystavenia rádiovfrekvenčnému žiareniu by sa koncový používateľ pri normálnej činnosti nemal k zariadeniu približovať viac ako do vzdialenosti 10 cm.



Symbol preškrtnutého kontajnera označuje, že tento výrobok musí byť zlikvidovaný oddelene od bežného domáceho odpadu. Výrobok by mal byť odovzdaný na recykláciu v súlade s miestnymi predpismi pre nakladanie s odpadom. Oddelením označeného výrobku z komunálneho odpadu, pomôžete znížiť objem odpadu posielaného do spaľovni alebo na skládku a minimalizovať prípadný negatívny dopad na ľudské zdravie a životné prostredie. Pre viac informácií, prosím, kontaktujte obchodný dom IKEA.

## Характеристики на зарядно устройство

- Не са включени USB захранващ адаптер (5.0V, 2.0A) и USB кабел тип-C.
- Зарежда безжично Qi-сертифицирани устройства.
- Сертифицирано според спецификацията Qi 1.2.4 BPP.
- За по-голяма безопасност е снабдено с дисплей, който показва температурата и мощността.
- LED индикатор на състоянието.

## Инструкции за употреба

- Свържете USB кабела с адаптера и с LIVBOJ.
- За безжично зареждане поставете устройството върху знака "плюс" (+) на зарядното. За оптимални резултати устройството трябва да се разположи точно върху знака "плюс" (+). Възможно е при някои устройства да е необходимо да активирате безжично зареждане от настройките.
- Ако батерията ви е напълно изтощена, може да са и необходими няколко минути, за да започне да се зарежда. Това е напълно нормално. Можете да видите, че батерията е започнала да се зарежда, когато символът на батерията се появи на телефона ви.

LED индикатор (виж илюстрациите):

1. Включен: LED индикаторът започва да свети за 3 секунди.
2. В процес на зареждане: LED индикаторът свети.
3. Напълно заредено: LED индикаторът не свети.
4. Грешка: LED индикаторът пресветква.

### **Добре е да знаете**

- Дължината и качеството на USB кабела влияе върху скоростта на зареждане и ефективността.
- Устройствата може би ще се нагреят, докато се зареждат; това е напълно нормално и постепенно ще се охладят, след като спрат да се зареждат.
- Времето за зареждане варира в зависимост от капацитета на батерията, степента на зареждане, възрастта на батерията и температурата на заобикалящата среда.
- Температура на съхранение:  $-20^{\circ}\text{C}$  до  $25^{\circ}\text{C}$ .
- Температура на работа:  $0^{\circ}\text{C}$  до  $40^{\circ}\text{C}$ .
- Изключете зарядното от контакта, когато не се използва и преди да започнете да го чистите.
- Избършете зарядното с влажна кърпа, за да го почистите.
- Никога не го потапяйте във вода.

Препоръчителни предпазни мерки и технически данни: виж гърба на зарядното.

### **Запазете тези инструкции за бъдеща употреба.**

#### **ВНИМАНИЕ:**

- Зарежда само Qi-сертифицирани устройства.
- Контактът трябва да се намира близо до артикула и да е лесно достижим.

- За употреба единствено в сухи места.
- Наблюдавайте децата, за да не си играят с продукта.
- Никога не използвайте повреден или неизправен USB кабел за зареждане, тъй като това може да повреди устройството ви.

### **Обслужване**

Не се опитвайте да поправяте този продукт сами. Отварянето или свалянето на панела може да ви изложи на опасен волтаж или други рискове.

### **ТЕХНИЧЕСКИ ХАРАКТЕРИСТИКИ**

**Тип:** E2130

**Входяща мощност:** 5.0V DC, 2.0A USB тип-C

**За употреба само в помещения**

**Операционна честота:** 112 kHz - 148 kHz

**Изходяща мощност:** 33 dB $\mu$ A/m at 3m

**Производител:** IKEA of Sweden AB

**Адрес:** Пощенски код 702, SE-343 81 Елмхулт, Швеция





Символът Qi е запазена марка на Wireless Power Consortium

### **Информация за излагане на радиочестоти**

Съгласно правилата за излагане на радиочестотно облъчване, при нормална работа крайният потребител не трябва да е по-близо от 10 см от устройството.



Символът със задраскан кош за боклук означава, че артикулът следва да се изхвърли отделно от битовите отпадъци. Артикулът трябва да бъде предаден за рециклиране в съответствие с местните правила за изхвърляне на отпадъци. Като отделяте обозначените артикули от битовите отпадъци, вие спомагате за намаляването на количествата отпадъци, предавани в сметища или за изгаряне, и свеждате до минимум потенциалните отрицателни въздействия върху човешкото здраве и околната среда. Моля, обърнете се към магазин ИКЕА за повече информация.

## Karakteristike punjača

- USB adapter (5.0V, 2.0A) i USB kabel C-tipa nisu uključeni.
- Bežično puni uređaje s Qi certifikatom
- Certificirano prema specifikaciji Qi 1.2.4 BPP.
- Prati temperaturu i struju zbog sigurnosti.
- LED indikator.

## Upute za upotrebu

- Uključiti USB kabel u adapter i u LIVBOJ. Zatim ga uključiti u zidnu utičnicu.
- Za bežično punjenje, postaviti uređaj koji se treba puniti na znak plus (+) na punjaču. Uređaj mora biti postavljen točno preko znaka plus (+) kako bi punjenje optimalno funkcioniralo. Imati u vidu da se nekim uređajima prvo mora aktivirati bežično punjenje u postavkama.
- Ako je baterija sasvim prazna, trebat će nekoliko minuta prije nego što počne punjenje. To je sasvim normalno. Vidjet ćeš da se baterija počela puniti kada se simbol baterije pojavi na telefonu.

LED indikator (vidi ilustracije):

1. Uključeno: LED svjetlo se upali na 3 sekunde.
2. Punjenje: LED svjetlo upaljeno.
3. Punjenje završeno: LED svjetlo ugašeno.
4. Greška: LED svjetlo treperi.

**Dobro je znati**

- Duljina i kvaliteta USB kabla utječu na vrijeme i učinak punjenja.
- Potpuno je normalno da se uređaji tijekom punjenja zagriju. Kad se uređaji potpuno napune, postupno će se ohladiti.
- Vrijeme punjenja ovisi o kapacitetu baterije uređaja, razini punjenja, starosti baterije i temperaturi u prostoriji.
- Temperatura za odlaganje: od -20 °C do 25 °C.
- Radna temperatura: od 0 °C do 40 °C.
- Isključiti punjač iz struje prije čišćenja i kad se ne koristi.
- Očistiti punjač vlažnom krpom.
- Nikad ne uranjati punjač u vodu.

Preporučene mjere predostrožnosti i tehničke informacije: vidjeti poledinu punjača.

**Sačuvati ove upute za buduće potrebe.****UPOZORENJE:**

- Bežično puni samo Qi kompatibilne uređaje.
- Zidna utičnica mora se nalaziti blizu opreme i treba biti lako dostupna.
- Koristiti samo u suhim prostorima.
- Potreban nadzor odraslih kako se djeca ne bi igrala s proizvodom.
- Nikad ne koristiti oštećen ili neispravan USB kabel za punjenje zbog toga što se tvoj uređaj može oštetiti.

**Servisiranje proizvoda**

Ne pokušavati popravljati proizvod jer otvaranje ili skidanje poklopaca može izložiti visokom naponu ili drugim opasnostima.

**TEHNIČKI PODACI**

**Tip:** E2130

**Ulaz:** 5.0V DC, 2.0 A USB tip-C

**Samo za upotrebu u zatvorenom prostoru.**

**Radna frekvencija:** 112 kHz - 148 kHz

**Izlazna snaga:** 33 dB $\mu$ A/m na 3m

**Proizvođač:** IKEA of Sweden AB

**Adresa:** Box 702, SE-343 81 Älmhult, ŠVEDSKA



„Qi“ simbol je žig Wireless Power Consortiuma.

### INFORMACIJE O RF ZRAČENJU

Sukladno propisima o RF zračenju, korisnik treba stajati dalje od 10 cm od uređaja tijekom normalnog rada.



Simbol prekrížene kante za otpad znači da se proizvod ne smije odlagati u komunalni otpad. Proizvod se mora predati na recikliranje u skladu s lokalnim propisima o zaštiti okoliša koji se odnose na odlaganje otpada. Odvajanjem označenog proizvoda od komunalnog otpada pomaže se smanjivanju količine otpada koji se odvozi u spalionice ili na odlagališta te smanjuje negativan utjecaj na zdravlje ljudi i okoliš. Za više informacija kontaktirati svoju robnu kuću IKEA.

## Характеристики зарядного устройства

- USB-адаптер питания (5.0 В, 2.0 А) и кабель USB-C в комплект не входят.
- Обеспечивает беспроводную зарядку устройств, сертифицированных по стандарту Qi.
- Соответствует стандарту Qi 1.2.4 BPP.
- Контроль температуры и потребляемой мощности в целях обеспечения безопасности.
- Светодиодный индикатор состояния.

## Инструкции по использованию

- Подключите USB-кабель к адаптеру питания и устройству ЛИВБОЙ. Подключите к настенной розетке.
- Для беспроводной зарядки поместите заряжаемое устройство на значок «плюс» (+) на зарядном устройстве. Для успешного процесса зарядки разместите заряжаемое устройство непосредственно над значком «плюс» (+). Обратите внимание, что для некоторых устройств может потребоваться активация функции беспроводной зарядки в настройках.
- Если аккумулятор полностью разряжен, для начала зарядки может потребоваться несколько минут. Когда аккумулятор начнет заряжаться, соответствующий символ появится на экране вашего телефона.

Светодиодный индикатор (см. рис.):

1. Питание включено: светодиодный индикатор загорается на 3 секунды.

2. Процесс зарядки: светодиодный индикатор включен.
3. Зарядка закончена: светодиодный индикатор выключается.
4. Ошибка: светодиодный индикатор мигает.

### **Полезная информация**

- Длина и качество USB-шнура влияют на скорость и качество зарядки.
- В процессе зарядки устройства могут нагреваться. Это обычное явление. По окончании зарядки они постепенно остынут.
- Время зарядки может варьироваться в зависимости от емкости аккумулятора, уровня заряда, срока использования аккумулятора и температуры окружающей среды.
- Температура хранения: от -20 °C до 25 °C.
- Рабочая температура: от 0 °C до 40 °C.
- Отсоединяйте зарядное устройство от источника питания перед обслуживанием и если оно не используется.
- Чтобы очистить зарядное устройство, протрите его влажной тканью.
- Никогда не погружайте зарядное устройство в воду.

Рекомендуемые меры предосторожности и технические данные: см. на задней стороне зарядного устройства.

**Сохраните эти инструкции для справок в дальнейшем.**

**ВНИМАНИЕ:**

- Использовать только для зарядки устройств, сертифицированных по стандарту Qi.
- Важно, чтобы устройство располагалось около стенной розетки, к которой обеспечен легкий доступ.
- Используйте только в сухих помещениях.
- Дети должны быть под присмотром, чтобы исключить возможность использования устройства для игры.
- Не допускается использовать для зарядки поврежденный или неисправный USB-кабель, это может привести к повреждению оборудования и вашего устройства.

**Обслуживание устройства**

Не пытайтесь самостоятельно ремонтировать данное устройство, так как его вскрытие может привести к поражению электрическим током и другим опасным последствиям.

**ТЕХНИЧЕСКИЕ ХАРАКТЕРИСТИКИ**

**Тип:** E2130

**Вход:** постоянный ток 5.0 В, 2.0 А кабель USB-C

**Только для использования в помещении.**

**Рабочая частота:** 112–148 КГц

**Выходная мощность:** 33 дБмкА/м для 3 м



Производитель: ИКЕА оф Свиден АБ

Адрес: а/я 702, 343 81, Эльмхульт, Швеция



Символ "Qi" является торговой маркой Консорциума беспроводной электромагнитной энергии (Wireless Power Consortium).

### **ИНФОРМАЦИЯ ПО РАДИОЧАСТОТНОМУ ИЗЛУЧЕНИЮ**

В соответствии с регламентом по радиочастотному излучению при нормальной эксплуатации конечный пользователь должен находиться на расстоянии мин. 10 см от устройства.



Значок с изображением перечеркнутого мусорного контейнера на колесиках обозначает необходимость утилизировать данное изделие отдельно от бытового мусора. Изделие необходимо сдавать на переработку в соответствии с нормативами местного законодательства.

Правильная утилизация обеспечивает сокращение количества мусора, направляемого на мусоросжигательные предприятия и свалки, и снижает потенциальное негативное влияние на здоровье человека и окружающую среду. Более подробная информация – в магазине ИКЕА.

## Характеристики зарядного пристрою

- USB адаптер живлення (5.0В, 2.0А) та USB-C кабель не додаються.
- Безконтактно заряджає пристрої, що відповідають стандарту Qi.
- Сумісний із специфікацією Qi 1.2.4BPP.
- Контроль температури та потужності задля безпеки.
- Світлодіодний індикатор.

## Інструкції з використання

- Під'єднайте USB кабель до адаптера живлення та до LIVVOJ ЛІВБОЙ. Включіть в розетку.
- Щоб зарядити пристрій бездротово, покладіть пристрій на знак плюс (+), що на зарядному пристрої. Для оптимального заряджання пристрій слід покласти безпосередньо на знак плюс (+). В деяких пристроях необхідно активувати режим бездротового заряджання.
- Якщо батарея повністю розряджена, потрібно декілька хвилин, перед тим, як вона почне заряджатись. Це цілком нормально. Ви побачите, що процес заряджання почався, коли значок батареї з'явиться на вашому телефоні.

Світлодіодний індикатор (див. малюнки):

1. Увімкнено: світлодіод засвітиться на 3 секунди.
2. Заряджання: світлодіод горить.
3. Заряджання завершено: світлодіод не горить.
4. Помилка: світлодіод миготить.

**Корисна інформація**

- Довжина USB кабелю та його якість впливають на швидкість та ефективність заряджання.
- Пристрої можуть нагріватись під час заряджання, це цілком нормально, вони поступово охолонуть після того, як будуть повністю заряджені.
- Час заряджання може змінюватись в залежності від об'єму батареї, рівня зарядки, віку батареї та температури довкола.
- Температура зберігання зарядного пристрою: 20°C до 25°C.
- Робоча температура зарядного пристрою: 0°C до 40°C.
- Дістаньте зарядний пристрій з розетки, перш ніж почистити його та коли його не використовують.
- Щоб очистити, протріть вологою ганчіркою.
- Не опускайте зарядний пристрій у воду.

Рекомендації щодо заходів безпеки та технічні характеристики вказані на зворотному боці зарядного пристрою.

**Зберігайте інструкції для подальшого використання.****ПОПЕРЕДЖЕННЯ:**

- Заряджайте лише пристрої, що відповідають стандарту Qi.
- Обладнання слід розташувати поряд з настінною розеткою та забезпечити простий доступ.

- Використовувати тільки у сухих приміщеннях.
- Не дозволяйте дітям гратися з виробом.
- Не використовуйте пошкоджений або дефектний USB-кабель для заряджання, це може пошкодити обидва вироби.

### **Обслуговування виробу**

Не намагайтесь полагодити цей виріб самостійно. Відкриття або зняття кришок може створити ризик удару електричним струмом або наразити вас на іншу небезпеку.

### **ТЕХНІЧНІ ХАРАКТЕРИСТИКИ**

**Тип:** E2130

**Вхід:** 5.0В змінного струму, 2.0А USB тип С

**Лише для використання у приміщенні**

**Робоча частота:** 112 кГц - 148 кГц

**Вихідна потужність:** 33 дБмА/м на 3м

**Виробник:** IKEA of Sweden AB

**Адреса:** а/с 702, SE-343 81 Ельмхульт, ШВЕЦІЯ



Символ «QI» означає торгову марку Консорціуму бездротової електромагнітної енергії

### **ІНФОРМАЦІЯ ЩОДО РЧ ВИПРОМІНЮВАННЯ**

Згідно з вимогами нормативних документів щодо дії радіочастотного випромінювання, за нормальних умов експлуатації кінцевий користувач не повинен наближатися до приладу ближче, ніж 10 см.



Малюнок із закресленим контейнером для сміття на колесах означає, що виріб необхідно викидати окремо від побутових відходів. Виріб необхідно здати на переробку відповідно до місцевих положень щодо утилізації відходів. Відокремлюючи позначений виріб від побутових відходів, ви допоможете зменшити об'єм відходів, які відправляються на сміттєспалювальні станції або звалища та допоможете зменшити потенційний негативний вплив на здоров'я людини та навколишнє середовище. За детальною інформацією зверніться до магазину IKEA.

## **Odlike punjača**

- USB adapter (5.0V, 2.0A) i USB kabl tipa C ne dobijaju se uz proizvod.
- Bežično puni uređaje s Qi sertifikatom.
- Kompatibilno sa specifikacijom Qi 1.2.4BPP.
- Praćenje temperature i struje radi bezbednosti.
- LED pokazatelj statusa.

## **Uputstvo za upotrebu**

- Uključi USB kabl u adapter i u LIVBOJ. Zatim ga utakni u zidnu utičnicu.
- Za bežično punjenje, postavi uređaj koji treba da se puni na znak plus (+) na punjaču. Uređaj mora biti postavljen tačno preko znaka plus (+) kako bi punjenje optimalno funkcionisalo. Imaj u vidu da nekim uređajima prvo mora da se aktivira bežično punjenje u podešavanjima.
- Ako je baterija sasvim prazna, trebaće nekoliko minuta pre nego što počne punjenje. To je sasvim normalno. Videćeš da se baterija počela puniti kada se simbol baterije pojavi na telefonu.

LED indikator (vidi ilustracije):

1. Uključeno: LED svetlo se upali na 3 sekunde.
2. Punjenje: LED svetlo upaljeno.
3. Punjenje završeno: LED svetlo ugašeno.
4. Greška: LED se pali i gasi.

**Važne napomene**

- Dužina i kvalitet USB kabla utiču na brzinu punjenja i rad.
- Uređaji se mogu zagrijati tokom punjenja; to je sasvim uobičajeno, a ohladiće se postepeno pošto se potpuno napune.
- Vreme punjenja može varirati u zavisnosti od kapaciteta baterije, napona, starosti baterije i temperature u okruženju.
- Temperatura za čuvanje punjača:  $-20^{\circ}\text{C}$  do  $25^{\circ}\text{C}$ .
- Radna temperatura punjača:  $0^{\circ}\text{C}$  do  $40^{\circ}\text{C}$ .
- Izvadi punjač iz struje pre čišćenja i kada ga ne upotrebljavaš.
- Prebriši ga vlažnom krpom da ga očistiš.
- Nikada ga ne potapaj u vodu.

Preporučene mere opreza i tehničke podatke vidi na poleđini punjača.

**Sačuvaj ova uputstva za buduće potrebe.****UPOZORENJE:**

- Puni samo uređaje koji su Qi-kompatibilni.
- Zidna utičnica mora biti u blizini opreme i mora biti lako pristupačna.
- Upotrebljavaj isključivo na suvim mestima.
- Treba paziti da se deca ne igraju proizvodom.
- Nikad ne koristi oštećen ili neispravan USB kabl za punjenje, pošto to može oštetiti tvoj uređaj.

**Servisiranje proizvoda**

Ne pokušavaj da samostalno popraviš ovaj proizvod jer se otvaranjem i skidanjem poklopaca možeš izložiti opasnom naponu i drugim opasnostima.

**TEHNIČKI PODACI**

**Vrsta:** E2130

**Ulaz:** 5.0V DC, 2.0A USB tipa-C

**Samo za upotrebu u zatvorenom prostoru.**

**Radna frekvencija:** 112 kHz - 148 kHz

**Izlazna snaga:** 33 dB $\mu$ A/m na 3m

**Proizvođač:** IKEA of Sweden AB

**Adresa:** Box 702, SE-343 81 Älmhult, ŠVEDSKA





Oznaka „Qi“ je zaštitni znak Wireless Power Consortiuma

### **INFORMACIJE O RF ZRAČENJU**

U skladu s propisima o RF zračenju, pri uobičajenom radu krajnji korisnik kloniće se da bude na bliže od 10 cm od uređaja.



Simbol precrtana kanta na točkovima upućuje da dati proizvod treba odložiti odvojeno od ostalog otpada u domaćinstvu. Proizvod treba predati na reciklažu u skladu s važećim propisima za odlaganje otpada i zaštitu životne sredine. Odvajanjem označenog proizvoda od otpada iz domaćinstva pomažeš da se smanji obim otpada koji se izručuje na spaljivanje i deponiju, a time ćeš umanjiti neželjeni učinak na ljudsko zdravlje i životnu sredinu. Radi bližih obaveštenja, molimo obrati se robnoj kući IKEA.

## Lastnosti polnilnika

- USB-napajalnik (5.0 V, 2.0 A) in USB-C kabel nista priložena.
- Brezžično polni naprave, ki omogočajo Qi polnjenje.
- Skladen s specifikacijo Qi v 1.2.4 BPP.
- Temperaturni in tokovni senzor za varno uporabo.
- LED kontrolna lučka.

## Navodila za uporabo

- Prikluči USB-kabel v adapter in v LIVBOJ. Nato ga priključi v vtičnico.
- Za brezžično polnjenje položi napravo, ki jo želiš napolniti, na znak plus (+) na polnilniku. Za optimalno polnjenje mora biti naprava položena neposredno na plus (+) znaku. Pri nekaterih napravah je morda v nastavitvah potreben vklop funkcije brezžičnega polnjenja.
- Če je baterija povsem izpraznjena, lahko traja nekaj minut, preden se začne polniti. To je povsem običajno. Baterija se začne polniti, ko se na telefonu prikaže simbol za baterijo.

LED kontrolna lučka (glej slike):

1. Naprava vključena: lučka se prižge za 3 sekunde
2. Polnjenje: lučka sveti
3. Polnjenje končano: lučka ugasnjena
4. Napaka: lučka utripa.

**Dobro je vedeti**

- Dolžina in kakovost USB-kabla vplivata na hitrost polnjenja in delovanje.
- Med polnjenjem se lahko naprave segrejejo, kar je povsem normalno. Ko bodo napolnjene, se bodo ohladile.
- Čas polnjenja je odvisen od zmogljivosti, izpraznjenosti in starosti baterije v napravi, ki se polni, ter temperature okolja.
- Temperatura med shranjevanjem: od -20 do 25 °C.
- Temperatura med polnjenjem: od 0 do 40 °C.
- Ko polnilnik ni v uporabi ali ga želiš očistiti, ga izključi iz električnega napajanja.
- Polnilnik očisti z vlažno krpo. Nikoli ga ne potaplja v vodo.

Priporočljivi previdnostni ukrepi in tehnični podatki so navedeni na zadnji strani polnilnika.

**Shrani ta navodila za kasnejšo uporabo.****OPOZORILO:**

- Polni le naprave, ki so skladne s standardom Qi.
- Stenska vtičnica mora biti v bližini opreme in zlahka dostopna.
- Uporablja le v suhih prostorih.
- Otroke je treba nadzorovati in poskrbeti, da se ne igrajo s polnilnikom.
- Nikoli ne uporabljaj USB-kabla, ki je poškodovan ali ne deluje pravilno za polnjenje, saj to lahko okvari pripomoček in poškoduje napravo.

**Popravilo izdelka**

Izdelka nikoli ne popravljaj sam/-a, saj se lahko z odpiranjem ali odstranjevanjem pokrova izpostaviš visoki napetosti ali drugim nevarnostim.

**TEHNIČNI PODATKI**

**Tip:** E2130

**Vhod:** 5.0 V DC, 2.0 A USB-C

Samo za uporabo v zaprtih prostorih

**Delovna frekvenca:** 112 kHz–148 kHz

**Izhodna moč:** 3 dB $\mu$ A/m pri 3 metrih

**Proizvajalec:** IKEA of Sweden AB

**Naslov:** Box 702, SE-343 81 ÄLMHULT, ŠVEDSKA



Simbol 'Qi' je blagovna znamka Wireless Power Consortium.

### **INFORMACIJE O IZPOSTAVLJENOSTI RF**

Skladno s predpisi o izpostavljenosti radijskim frekvencam, se uporabnik pri normalnem delovanju ne bo zadrževal manj kot 10 cm od naprave.



Znak s prečrtanim izvlečnim zabojnikom pomeni, da izdelek ne spada med običajne gospodinjske odpadke. Izdelek je treba zavreči oziroma reciklirati v skladu z lokalnimi okoljevarstvenimi predpisi. Z ločevanjem odpadkov se zmanjša količina odpadkov v sežigalnicah in na smetiščih in s tem morebiten negativen vpliv na človekovo zdravje in okolje. Dodatne informacije so na voljo v najbližji trgovini IKEA.

**מאפייני מטען**

- מתאם מתח (5.0V, 2.0A) וכבל USB מסוג C אינם כלולים.
- טוען מכשירים בתקן Qi באופן אלחוטי .
- תואם תקן Qi 1.2.4 BPP.
- צג טמפרטורה וחשמל בטיחותי.
- מחוון מצב LED.

**הוראות שימוש**

- חברו את כבל ה-USB למתאם המתח ול-LIVBOJ. לאחר מכן, חברו את המוצר לשקע החשמל.
- לטעינה אלחוטית, הניחו את המכשיר על גבי סימון (+) במטען. יש למקם את המכשיר ישירות מעל סימון (+) במטען כדי שאפשרות הטעינה תעבוד בצורה מטבית. שימו לב! במכשירים מסוימים, ייתכן שיהיה עליכם להפעיל טעינה אלחוטית בהגדרות המכשיר.
- במידה והסוללה ריקה לחלוטין, ייתכן שיחלפו מספר דקות לפני תחילת הטעינה. ניתן לראות שהסוללה החלה להיטען כאשר סמל הסוללה מופיע במכשיר הטלפון שלכם.

מחוון לד (ראו איורים):

1. הפעלה: נורית LED נדלקת למשך 3 שניות .
2. טעינה: נורית LED דולקת.
3. טעינה הושלמה: נורית LED כבויה.
4. שגיאה: נורית מהבהבת.

## טוב לדעת

- אורך כבל ה-USB ואיכותו משפיעים על מהירות הטעינה ועל הביצועים.
- התקנים עשויים להתחמם במהלך הטעינה; זה נורמלי לחלוטין והם יתקררו בהדרגה שוב לאחר שהם טעונים במלואם.
- זמן הטעינה עשוי להשתנות בהתאם ליכולת הסוללה של המכשיר, רמת הטעינה, גיל הסוללה והטמפרטורה באזור.
- טמפרטורת אחסון המטען:  $20^{\circ}\text{C}$  עד  $25^{\circ}\text{C}$ .
- טמפרטורת ההפעלה של המטען:  $0^{\circ}\text{C}$  עד  $40^{\circ}\text{C}$ .
- נתקו את המטען ממקור המתח לפני ניקויו וכאשר הוא אינו בשימוש.
- כדי לנקות את המטען, נגבו במטלית לכה.

לעולם אל תרטיבו את המטען.

אמצעי זהירות מומלצים ונתונים טכניים: ראו את החלק האחורי של המטען.

## שמרו הוראות אלה לשימוש עתידי.

### אזהרה:

- הטעינו אך ורק מכשירים תואמי-Qi.
- על שקע הקיר להיות נגיש וממוקם בקרבת הציוד.
- השתמשו רק באיזורים יבשים.
- יש להשגיח על ילדים על מנת להבטיח שהם אינם משחקים עם המוצר.
- שימוש בכבל USB פגום לטעינה עשוי להזיק למוצר ולפגוע במכשיר שברשותכם.

**שירות מוצר**

אל תנסו לתקן את המוצר בעצמכם. פתיחת או הסרת הכיסוי עלול לחשוף אתכם לנקודות מתח מסוכנות או סיכונים אחרים.

**מידע טכני**

**דגם:** E2130

**קלט:** 5V DC, 2A USB Type-C

**לשימוש בתוך הבית בלבד**

**תדר הפעלה:** kHz 148 - kHz 112

**עוצמת פלט:** dB $\mu$ A/m at 3m 33

**יצרן:** IKEA of Sweden AB

**כתובת:** Box 702, SE-343 81 Älmhult, SWEDEN





סמל 'Qi' הוא הסימן המסחרי של Wireless Power Consortium.

### חשיפה RE מידע

על פי רגולציות החשיפה של RF, בזמן פעילות רגילה, על משתמש הקצה לשמור על מרחק של 10 ס"מ לפחות מהמכשיר.



סימן המיחזור מראה שיש להשליך את המוצר בנפרד מהפסולת הביתית. יש להעביר אותו למיחזור בהתאם לחוקים המקומיים. כשאתם ממיינים פסולת, אתם עוזרים להפחית את כמות האשפה המצטברת ולהקטין את ההשפעות המזיקות על האדם והסביבה. לקבלת מידע נוסף, פנו לחנות איקאה.





