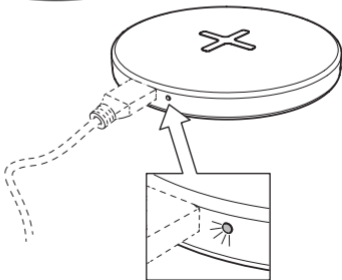
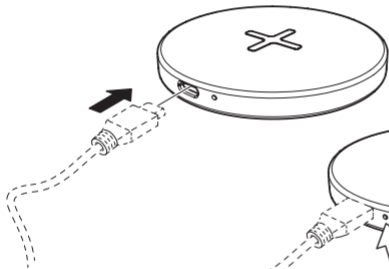
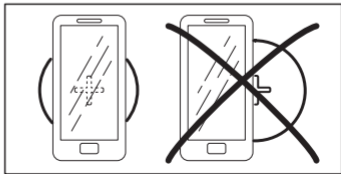
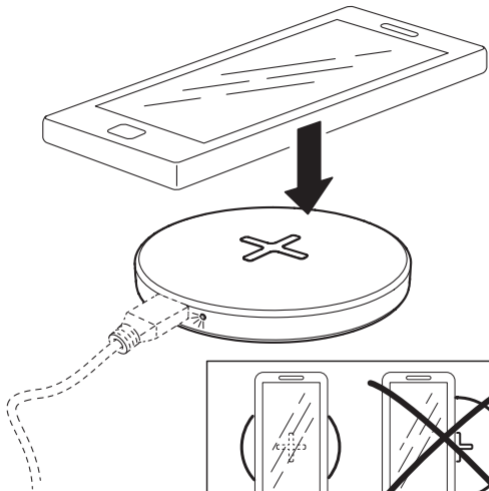


# LIVBOJ



Design and Quality  
IKEA of Sweden





<b>English</b>	<b>6</b>
<b>Deutsch</b>	<b>10</b>
<b>Français</b>	<b>14</b>
<b>Nederlands</b>	<b>18</b>
<b>Dansk</b>	<b>22</b>
<b>Íslenska</b>	<b>26</b>
<b>Norsk</b>	<b>30</b>
<b>Suomi</b>	<b>34</b>

<b>Svenska</b>	<b>38</b>
<b>Español</b>	<b>42</b>
<b>Português</b>	<b>46</b>
<b>Ελληνικά</b>	<b>50</b>
<b>Türkçe</b>	<b>54</b>
<b>عربي</b>	<b>58</b>
<b>Italiano</b>	<b>62</b>

## Charger features

- USB power adapter (5V, 2A) and USB Type-C cable not included.
- Wirelessly charges Qi-compatible devices.
- Compatible with Qi 1.2.4BPP specification.
- Temperature and power monitor for safety.
- LED status indicator.

## Instructions for use

- Connect the USB cable to the power adapter and to LIVBOJ . Plug it into the wall socket.
- For wireless charging, place the device to be charged on top of the plus sign (+) on the charger. The device must be placed directly over the plus sign (+) on the charger for the charging function to work optimally. Note that on some devices you may have to activate wireless charging in settings.
- If your battery is completely discharged, it may take a few minutes before it starts charging. This is entirely normal. You can see that the battery has begun charging when the battery symbol appears on your phone.

LED indicator (see illustrations):

1. Power on: LED lights up for 3 seconds.
2. Charging: LED on.

3.Charging completed: LED off.

4.Error: LED flashes.

### **Good to know**

- USB cable length and quality influences charging speed and performance.
- Devices may get warm during charging; this is completely normal and they will gradually cool down again after they are fully charged.
- Charging time may vary based on the device's battery capacity, charge level, the age of the battery and the temperature in the surrounding area.
- Charger storage temperature: -20°C to 25°C.
- Charger operating temperature: 0°C to 40°C.

Unplug the charger from the power source before cleaning and when it is not in use.

To clean the charger, wipe with a moist cloth.

Never submerge the charger in water.

Recommended precautionary measures and technical data: see the back of the charger.

**Save these instructions for future use.**

**WARNING:**

- Only charge devices that are Qi-compatible.
- The wall socket must be located near the equipment and must be easily accessible.
- Only use in dry locations.
- Children should be supervised to ensure they do not play with the product.
- Never use a damage or faulty USB cable for charging, since this can damage the appliance and harm your device.

**Product servicing**

Do not attempt to repair this product yourself, as opening or removing covers may expose you to dangerous voltage points or other risks.

**TECHNICAL DATA**

**Type:** E2010 LIVBOJ

**Input:** 5V DC, 2A USB Type-C

**Indoor use only**

**Operating frequency:** 110.3KHZ - 148 KHz

**Output power:** 33 dB $\mu$ A/m at 3m



**Manufacturer: IKEA of Sweden AB**

**Address: Box 702, SE-343 81 Älmhult, SWEDEN**



The 'Qi' symbol is a trademark of the Wireless Power Consortium

### **RF EXPOSURE INFORMATION**

According to RF exposure regulations, under normal operations the end user shall refrain from being closer than 10 cm from the device.



The crossed-out wheeled bin symbol indicates that the item should be disposed of separately from household waste. The item should be handed in for recycling in accordance with local environmental regulations for waste disposal. By separating a marked item from household waste, you will help reduce the volume of waste sent to incinerators or land-fill and minimize any potential negative impact on human health and the environment. For more information, please contact your IKEA store.

## **Eigenschaften des Ladegeräts**

- USB-Netzadapter (5V, 2A) und USB-C-kabel sind nicht beige packt.
- Lädt Qi-kompatible Geräte drahtlos.
- Kompatibel mit Qi-Spezifikation 1.2.4BPP.
- Sicher durch Temperatur- und Stromsensor.
- LED-Statusanzeige.

## **Benutzerinformation**

- Das USB-Kabel an das Netzteil und LIVBOJ anschließen und das Kabel in die Steckdose stecken.
- Zum kabellosen Laden das zu ladende Gerät auf das Pluszeichen (+) des Ladegeräts legen. Für optimales Laden muss das Gerät akkurat auf dem Pluszeichen (+) des Ladegeräts liegen. Bitte beachten, dass bei manchen Geräten kabelloses Aufladen erst unter "Einstellungen" aktiviert werden muss.
- Bei vollständig entladendem Akku kann es bis zum Ladebeginn einige Minuten dauern. Sobald der Ladevorgang beginnt, erscheint das Batteriesymbol im Telefondisplay.

LED-Anzeige (siehe Abbildungen):

1. Strom ein: LED leuchtet 3 Sekunden lang.
2. Ladevorgang: LED leuchtet
3. Ladevorgang beendet: LED erlischt.
4. Störung: LED blinkt.

**Gut zu wissen**

- USB-Kabellänge und -qualität wirken sich auf die Ladegeschwindigkeit und -leistung aus.
- Während des Ladevorgangs können sich die Komponenten erwärmen. Das ist normal und sie kühlen nach dem Aufladen langsam ab.
- Die Ladezeit kann je nach Akkukapazität, Restenergie, dem Alter des Akkus bzw. abhängig von der Umgebungstemperatur unterschiedlich lang sein.
- Aufbewahrungstemperatur für das Ladegerät: -20 bis +25 °C.
- Temperatur für Einsatz des Ladegeräts: 0 bis +40 °C.

Zum Reinigen des Ladegeräts oder bei Nichtbenutzung den Netzstecker herausziehen.

Das Gerät mit einem feuchten Tuch reinigen. Darf nicht in Wasser getaucht werden.

Empfohlene Sicherheitsvorkehrungen und technische Informationen: siehe Geräterückseite.

**Diese Anleitung für spätere Benutzung aufbewahren.**

**Warnung:**

- Nur Qi-kompatible Geräte laden.

- Die Steckdose muss sich in der Nähe des Geräts befinden und leicht zugänglich sein.
- Nur in trockenen Räumen benutzen.
- Kinder unter Aufsicht halten, um sicherzustellen, dass sie nicht mit dem Produkt spielen.
- Niemals ein falsches oder schadhaftes USB-Kabel zum Laden benutzen - das kann dem Produkt schaden und das Gerät beschädigen.

### **Produktinstandhaltung**

Niemals versuchen, das Produkt selbst zu reparieren. Durch das Öffnen oder Entfernen von Teilen kann man sich gefährlichen stromführenden Punkten und anderen Risiken aussetzen.

### **TECHNISCHE DATEN**

**Typ:** E2010 LIVBOJ

**Eingang:** 5V DC, 2A USB Typ-C

**Nur für den Innenbereich geeignet**

**Betriebsfrequenz:** 110,3 kHz bis 148 kHz

**Ausgangsleistung** 33 dB $\mu$ A/m bei 3 m

**Hersteller: IKEA of Sweden AB**

**Adresse: Box 702, SE-343 81 Älmhult, SCHWEDEN**



Das "Qi"-Symbol ist ein Warenzeichen des Unternehmens Wireless Power Consortium.

### **INFORMATION ZU RF-Belastung**

Gem. den Funkfrequenz-Richtlinien soll der Endnutzer im Normalbetrieb davon absehen, sich dem Gerät um mehr als 10 cm zu nähern.



Das Symbol mit der durchgestrichenen Abfalltonne bedeutet, dass das Produkt getrennt vom Haushaltsabfall entsorgt werden muss. Das Produkt muss gem. der örtlichen Entsorgungsvorschriften der Wiederverwertung zugeführt werden. Durch separate Entsorgung des Produkts trägst du zur Minderung des Verbrennungs- oder Deponieabfalls bei und reduzierst eventuelle negative Einwirkungen auf die menschliche Gesundheit und die Umwelt. Weitere Informationen im IKEA Einrichtungshaus.

## **Caractéristiques du chargeur**

- Adaptateur USB (5V, 2A) et câble USB Type-C non inclus.
- Appareils de charge sans fil compatibles avec la technologie Qi.
- Conforme à la norme Qi 1.2.4BPP.
- Contrôle température et charge pour plus de sécurité.
- Voyant d'état LED.

## **Instructions d'utilisation**

- Raccorder le câble USB à l'adaptateur et à LIVBOJ, puis brancher à une prise de courant.
- Pour le chargement sans fil, placer le téléphone sur le signe (+) du chargeur. L'appareil doit être placé précisément sur le signe (+) du chargeur pour un chargement optimal. Sur certains appareils, il est nécessaire d'activer la fonction de chargement sans fil dans les paramètres pour que le chargement fonctionne.
- Si la batterie est complètement déchargée, elle peut mettre quelques minutes avant de commencer à se recharger. Cela est tout à fait normal. Lorsque le symbole de la batterie apparaît sur le téléphone cela indique le début du chargement.

Voyant lumineux LED (voir illustrations) :

1. En fonctionnement : la LED s'allume pendant 3 secondes.
2. En chargement : la LED est allumée.

3.Chargement terminé : la LED s'éteint.

4.Erreur : la LED clignote.

### **Bon à savoir**

- La longueur et la qualité du câble USB influent sur la vitesse et la performance du chargement.
- Il est tout à fait normal que les appareils chauffent au cours du chargement ; ils refroidiront progressivement une fois qu'ils seront entièrement chargés.
- La durée du chargement peut varier en fonction de la capacité de la batterie de l'appareil, du niveau de charge, de l'âge de la batterie et de la température ambiante.
- Température de stockage du chargeur : -20°C à 25°C.
- Température de fonctionnement du chargeur : 0°C à 40°C.

Débranchez le chargeur de la source d'alimentation avant de procéder à son nettoyage et lorsqu'il n'est pas utilisé. Pour nettoyer le chargeur, essuyez-le avec un chiffon humide. Ne jamais plonger le chargeur dans l'eau.

Mesures de précaution recommandées et données techniques.  
Se reporter au dos du chargeur.

**Conserver ces instructions en vue d'une utilisation ultérieure.**

**ATTENTION :**

- Ne charger que des appareils compatibles avec la technologie Qi.
- La prise murale doit être proche de l'équipement et facilement accessible.
- Utiliser dans des endroits secs uniquement.
- Veiller à ce que les enfants ne jouent pas avec ce produit.
- Ne jamais utiliser pour le chargement un câble USB endommagé ou présentant un défaut, car cela peut abîmer l'équipement ainsi que votre appareil.

**Réparation du produit**

Ne pas tenter de réparer soi-même ce produit ; soulever ou retirer le couvercle du boîtier risque notamment de provoquer des chocs électriques.

**CARACTÉRISTIQUES TECHNIQUES**

**Type :** E2010 LIVBOJ

**Entrée :** 5 DC, 2A USB Type-C

**Utilisation en intérieur uniquement.**

**Fréquence de transmission :** 110,3KHZ - 148 KHz

**Puissance de sortie :** 33 dB $\mu$ A/m à 3 m



**Fabricant : IKEA of Sweden AB**

**Adresse : Box 702, SE-343 81 Älmhult, SUÈDE**



Le logo 'Qi' est la marque déposée du Wireless Power Consortium.

### **INFORMATION SUR L'EXPOSITION AUX RADIOFRÉQUENCES**

Selon la réglementation sur l'exposition aux radiofréquences, dans des conditions normales d'utilisation l'utilisateur final ne doit pas se tenir à moins de 10 cm de l'appareil.



Le pictogramme de la poubelle barrée indique que le produit doit faire l'objet d'un tri. Il doit être recyclé conformément à la réglementation environnementale locale en matière de déchets. En triant les produits portant ce pictogramme, vous contribuez à réduire le volume des déchets incinérés ou enfouis, et à diminuer tout impact négatif sur la santé humaine et l'environnement. Pour plus d'information, merci de contacter votre magasin IKEA.

## **Eigenschappen van de oplader**

- USB-lichtnetadapter (5 V, 2A) en USB type-C kabel niet inbegrepen.
- Draadloos opladen van Qi-compatibele apparaten.
- Compatibel met Qi 1.2.4 BPP-specificatie.
- Temperatuur- en vermogensbewaking voor de veiligheid.
- Led-statusindicator.

## **Gebruikersinstructies**

- Sluit de USB-kabel aan op de lichtnetadapter en op LIVBOJ. Steek de stekker in het stopcontact.
- Voor draadloos opladen plaats je het op te laden apparaat bovenop het plusteken (+) van de lader. Het apparaat moet direct op het plusteken (+) op de lader worden geplaatst om de oplaadfunctie optimaal te laten functioneren. Let erop dat je bij sommige apparaten het draadloze opladen moet activeren in de instellingen.
- Als de batterij volledig ontladen is, kan het enkele minuten duren voordat het opladen start. Dit is volkomen normaal. Je kan zien dat het opladen van de batterij is begonnen als het batterijsymbool op je telefoon verschijnt.

Led-indicator (zie afbeeldingen):

1. Ingeschakeld: led brandt gedurende 3 seconden.
2. Opladen: led brandt.
3. Opladen voltooid: led uit.
4. Storing: led knippert.

**Goed om te weten**

- De lengte en de kwaliteit van de USB-kabel zijn van invloed op de snelheid en prestaties van het opladen.
- Apparaten kunnen warm worden tijdens het opladen. Dit is normaal. Ze zullen geleidelijk weer afkoelen nadat ze volledig zijn opgeladen.
- De oplaadtijd kan variëren afhankelijk van de batterijcapaciteit van het apparaat, het laadniveau, de ouderdom van de batterij en de omgevingstemperatuur.
- Bewaartemperatuur lader: -20 °C tot 25 °C.
- Bedrijfstemperatuur lader: 0 °C tot 40 °C.

Haal de stekker van de lader uit het stopcontact voordat je hem gaat schoonmaken en wanneer hij niet gebruikt wordt.  
Veeg de lader schoon met een zachte, vochtige doek.  
Dompel de lader niet onder in water.

Aanbevolen voorzorgsmaatregelen en technische gegevens: zie de achterkant van de lader.

**Bewaar deze instructies voor toekomstig gebruik.****Waarschuwing:**

- Laad alleen apparaten die compatibel zijn met Qi.
- Het stopcontact moet dicht bij de apparatuur zijn en gemakkelijk toegankelijk zijn.

- Alleen gebruiken in droge ruimtes.
- Er moet op worden toegezien dat kinderen niet met het product spelen.
- Gebruik nooit een beschadigde of een defecte USB-kabel voor het opladen. Dit kan het product en je eenheid beschadigen.

### **Onderhoud**

Probeer het product niet zelf te repareren. Als je onderdelen openmaakt of verwijdert kan je jezelf blootstellen aan gevaarlijke, stroomgeleidende punten en andere risico's.

### **TECHNISCHE GEGEVENS**

**Type:** E2010 LIVBOJ

**Ingangsvermogen:** 5 V DC, 2 A USB type-C

**Alleen voor gebruik binnen**

**Zend-/ontvangstfrequentie:** 110.3 kHz-148 kHz

**Uitgangsvermogen:** 33 dB  $\mu$ A/m op 3m

**Fabrikant:** IKEA of Sweden AB

**Adres:** Box 702, SE-343 81 Älmhult, ZWEDEN



Het "Qi"-symbool is een handelsmerk van het Wireless Power Consortium.

### **Informatie RF-blootstelling**

Radiofrequente signalen. Volgens de RF internationale blootstellingrichtlijnen zal de eindgebruiker bij normaal gebruik niet dichter dan tot 10 centimeter van het apparaat komen.



Het symbool met de doorgestreepte vuilnisbak op wieltjes geeft aan dat het product gescheiden van het huishoudelijk afval moet worden aangeboden. Het product moet worden ingeleverd voor recycling in overeenstemming met de plaatselijke milieuvorschriften voor afvalverwerking. Breng het naar de plaatselijke milieustraat of het dichtstbijzijnde IKEA woonwarenhuis. Door producten met dit symbool te scheiden van het huishoudelijk afval, help je de hoeveelheid afval naar verbrandingsovens of stortplaatsen te verminderen en eventuele negatieve invloeden op de volksgezondheid en het milieu te minimaliseren. Voor meer informatie neem contact op met IKEA.

## Opladerens funktioner

- USB-strømadapter (5V, 2A) og USB-kabel af type C medfølger ikke.
- Oplader trådløst Qi-kompatible enheder.
- Kompatibel med specifikationen Qi 1.2.4BPP.
- Temperatur- og strømovervågning af sikkerhedsmæssige grunde.
- LED-statusindikator.

## Brugsanvisning

- Tilslut USB-kablet til strømadapteren og til LIVBOJ. Tilslut til stikkontakten.
- Ved trådløs opladning skal den enhed, der skal oplades, placeres oven på plus tegnet (+) på opladeren. Enheden skal placeres direkte over plus tegnet (+) på opladeren, for at ladefunktionen fungerer optimalt. Bemærk, at det på nogle enheder kan være nødvendigt at aktivere trådløs opladning under indstillingerne.
- Hvis batteriet er helt afladet, kan det tage et par minutter, før det begynder at oplade. Det er helt normalt. Du kan se, at batteriet er begyndt at oplade, når batterisymbolet vises på din telefon.

LED-indikator (se illustrationerne):

1. Tændt: Lysdioden lyser i 3 sekunder.
2. Oplader: Lysdioden er tændt.
3. Opladningen er færdig: Lysdioden er slukket.
4. Fejl: Lysdioden blinker.

**Godt at vide**

- USB-kablets længde og kvalitet påvirker ladehastigheden og ydeevnen.
- Enhederne kan blive varme under opladning. Det er helt normalt, og de køler gradvist ned, når de er fuldt opladet.
- Opladningstiden kan variere afhængig af enhedens batterikapacitet, opladningsniveau, batteriets alder og den omgivende temperatur.
- Opbevaringstemperatur for oplader: -20° til 25°.
- Driftstemperatur for oplader: 0° til 40°.

Tag opladeren ud af stikkontakten, før du gør den ren, og når den ikke er i brug.

Opladeren gøres ren ved at tørre den af med en fugtig klud.

Opladeren må ikke nedsænkes i vand.

Anbefalinger til forholdsregler og tekniske data:

Se opladerens bagside.

**Gem disse anvisninger til fremtidig brug.****ADVARSEL!**

- Oplad kun enheder, der er Qi-kompatible.
- Stikkontakten skal være placeret i nærheden af udstyret og være let tilgængelig.

- Må kun bruges i tørre omgivelser.
- Børn skal være under opsyn for at sikre, at de ikke leger med produktet.
- Brug aldrig et beskadiget eller defekt USB-kabel til opladning, da det kan beskadige produktet og ødelægge din enhed.

### **Service af produktet**

Forsøg ikke at reparere dette produkt selv, da du kan blive udsat for farlig spænding eller andre risici, hvis du åbner eller fjerner dækslerne.

### **TEKNISKE DATA**

**Type:** E2010 LIVBOJ

**Indgangseffekt:** 5 V DC, 2A USB-kabel af type C

**Kun til indendørs brug**

**Driftsfrekvens:** 110,3 KHZ - 148 KHz

**Udgangseffekt:** 33 dB $\mu$ A/m ved 3 m

**Producent:** IKEA of Sweden AB

**Adresse:** Box 702, SE-343 81 Älmhult, SVERIGE





"Qi"-symbolet er et varemærke, der tilhører Wireless Power Consortium

### **INFORMATION OM UDSÆTTELSE FOR RADIOFREKVENNS**

I henhold til bestemmelser om udsættelse for radiofrekvens må slutbrugeren under normal betjening ikke komme tættere end 10 cm på enheden.



Symbolet med den overkrydsede affaldsspand på hjul angiver, at produktet skal bortskaffes adskilt fra husholdningsaffald. Produktet skal indleveres til genbrug i henhold til den lokale miljølovgivning for bortskaffelse af affald. Ved at adskille produktet fra husholdningsaffald hjælper du med at reducere den mængde affald, der sendes til forbrænding eller på lossepladsen, og minimerer eventuelle negative indvirkninger på menneskers sundhed og miljøet. Kontakt det nærmeste IKEA varehus for at få flere oplysninger.

## Helstu upplýsingar

- USB-spennubreytir (5V, 2A) og USB C-snúra fylgja ekki.
- Þráðlaus Qi-hleðsla möguleg.
- Styður Qi 1.2.4BPP tækniforskrift.
- Vaktar hitastig og orku í öryggisskyni.
- LED stöðuvísir.

## Notkunarleiðbeiningar

- Tengdu USB snúruna við spennubreytinn og við LIVBOJ. Stingdu í samband við rafmagn.
- Fyrir þráðlausa hleðslu þarf að setja tækið ofan á plúsmerkið (+) á hleðslutækinu. Tækið þarf að vera sett beint ofan á plúsmerkið (+) á hleðslutækinu til að hleðslan gangi sem best fyrir sig. Athugaðu að á sumum tækjum þarf að virkja þráðlausa hleðslu.
- Ef rafhlaðan er alveg tóm gæti það tekið nokkrar mínútur að hefja hleðslu. Það er eðlilegt. Hleðslan byrjar um leið og rafhlöðutáknið birtist á símanum þínum.

LED stöðuvísir (sjá myndir):

1. Kveikja: LED ljós lýsir í þrjár sekúndur.
2. Hleðsla: LED ljós kviknar.
3. Hleðslu lokið: LED ljós slokknar.
4. Villa: LED ljós blikkar.

**Gott að vita**

- Lengd og gæði snúrunnar hafa áhrif á hleðsluhraða og virkni.
- Tæki geta hitnað á meðan hleðslu stendur. Það er fullkomlega eðlilegt, þau kólna eftir að hafa náð fullri hleðslu.
- Hleðslutími er mismunandi, hann fer eftir afkastagetu rafhlöðu, hleðslustigi, aldri rafhlöðunnar og hitastigi umhverfisins sem hleðslan fer fram í.
- Hitastig við geymslu: -20°C til 25°C.
- Hitastig við hleðslu: 0°C til 40°C.

Taktu hleðslutækið úr sambandi fyrir þrif og þegar það er ekki í notkun.

Þurrkaðu af hleðslutækinu með rökum klút.

Ekki setja hleðslutækið í vatn.

Varúðarráðstafanir og tæknilegar upplýsingar má sjá á bakhlið hleðslutækisins.

**Geymdu leiðbeiningarnar.****VIÐVÖRUN:**

- Aðeins hægt að hlaða tæki sem virka með Qi-hleðslu.
- Vegginnstungan ætti að vera nálægt búnaðinum og aðgengileg.

- Notaðu aðeins í þurru umhverfi.
- Eftirlit ætti að vera með börnum til að tryggja að þau leiki sér ekki með vöruna.
- Aldrei nota skemmda eða gallaða USB snúru til að hlaða, það getur skemmt búnaðinn og skaddað tækið þitt.

### **Viðhald**

Ekki reyna að gera við vöruna sjálf/ur. Með því að opna eða fjarlægja hlífar getur þú komist í snertingu við rafstrauma eða aðra hættu.

### **TÆKNILEGAR UPPLÝSINGAR**

**Tegund:** E2010 LIVBOJ

**Inntak:** 5V DC, USB-C-snúra 2A

**Aðeins til notkunar innandyra**

**Rekstrartíðni:** 110,3KHZ - 148 KHz

**Útgangsafl:** 33 dB $\mu$ A/m við 3m

**Framleiðandi:** IKEA of Sweden AB

**Heimilisfang:** Box 702, SE-343 81 Älmhult, SWEDEN



'Qi' táknið er vörumerki Wireless Power Consortium

### **Reglugerð um fjarskiptatíðni**

Samkvæmt reglugerð um fjarskiptatíðni ætti notandinn ekki að vera í minna en 10 cm fjarlægð frá tækinu við hefðbundna notkun.



Táknið með mynd af ruslatunnu með krossi yfir þýðir að ekki má farga vörunni með venjulegu heimilissorpi. Vörunni þarf að skila í endurvinnslu eins og lög gera ráð fyrir á hverjum stað fyrir sig. Með því að henda slíkum vörum ekki með venjulegu heimilissorpi hjálpar þú til við að draga úr því magni af úrgangi sem þarf að brenna eða nota sem landfyllingu og lágmarkar möguleg neikvæð áhrif á heilsu fólks og umhverfið. Þú færð nánari upplýsingar í IKEA versluninni.

## Laderens egenskaper

- USB strømadapter (5 V, 2 A) og USB-C-kabel er ikke inkludert.
- Lader Qi-kompatible enheter trådløst.
- Kompatibel med Qi 1.2.4BPP.
- Temperatur- og strømovervåking for ekstra sikkerhet.
- LED statusindikator.

## Bruksanvisning

- Koble USB-kabelen til strømadapteren og til LIVBOJ. Koble til stikkontakten.
- For trådløs lading plasserer du enheten som skal lades på plusstegnet (+) på laderen. Enheten må plasseres rett over plusstegnet (+) på laderen, for at ladefunksjonen skal fungere optimalt. På enkelte enheter må du aktivere trådløs lading i innstillingene.
- Hvis batteriet er helt utladet, kan det ta et par minutter før ladingen begynner. Dette er helt normalt. Du kan se at batteriet har begynt å lade når batterisymbolet kommer frem på telefonen din.

LED-indikator (se illustrasjoner):

1. Strøm på: LED lyser i 3 sekunder.
2. Lading: LED lyser.

3.Lading fullført: LED lyser ikke.

4.Ladefeil: LED blinker.

### **Godt å vite**

- Lengden og kvaliteten på USB-ledningen påvirker ladetiden og ytelsen.
- Enheter kan bli varme når de lades; dette er helt normalt og de kjøles gradvis ned igjen etter at de er fulladet.
- Ladetiden kan variere med enhetens batterikapasitet, ladenivå, batteriets alder og temperaturen i rommet.
- Temperatur ved oppbevaring av laderen: -20 °C til 25 °C.
- Temperatur ved bruk av laderen: 0 °C til 40 °C.

Koble laderen fra strømkilden før du rengjør den og når den ikke skal brukes.

For å rengjøre laderen, tørk av med en fuktig klut.

Laderen må aldri senkes ned i vann.

Anbefalte sikkerhetsforholdsregler og tekniske data, se laderens bakside.

**Spar på disse instruksene for fremtidig bruk.**

**ADVARSEL:**

- Lad bare enheter som er Qi-kompatible.
- Stikkontakten må være plassert i nærheten av utstyret og den må være lett tilgjengelig.
- Må kun brukes på et tørt sted.
- Barn må være under oppsyn for å sikre at de ikke leker med produktet.
- Bruk aldri en skadet eller ødelagt USB-ledning til lading, siden det kan skade laderen og enheten du prøver å lade.

**Service på produktet**

Du må ikke forsøke å reparere dette produktet på egen hånd, siden åpning eller fjerning av dekselet kan utsette deg for farlig spenning eller annen risiko.

**TEKNISKE DATA**

**Type:** E2010 LIVBOJ

**Input:** 5V DC, 2A Type-C

**Kun for innendørs bruk**

**Driftsfrekvens:** 110,3 KHz – 148 KHz

**Effekt:** 33 dB $\mu$ A/m ved 3m avstand



**Produsent: IKEA of Sweden AB**

**Adresse: Box 702, SE-343 81 Älmhult, SWEDEN**



"Qi"-symbolet er et varemerke som tilhører Wireless Power Consortium.

### **INFORMASJON OM RF-EKSPONERING**

I henhold til reglene for RF-eksponering ved normal drift, skal sluttbrukeren avstå fra å være nærmere enn 10 cm fra utstyret.



Symbolet viser en søppeldunk med et kryss over. Dette betyr at produktet ikke skal kastes i søpla, men holdes atskilt fra husholdningsavfallet. Produktet skal leveres til resirkulering i henhold til lokale ordninger for kildesortering. Informasjon om løsningen i din kommune finner du på [www.sortere.no](http://www.sortere.no). Ved å holde produktet atskilt fra ordinært husholdningsavfall, hjelper du med å unngå potensiell negativ virkning på menneskers helse og miljøet. For mer informasjon, vennligst kontakt nærmeste IKEA-varehus.

## Laturin ominaisuudet

- USB-virtalähde (5V, 2A) ja USB-C-johto eivät sisälly pakkaukseen.
- Lataa Qi-yhteensopivat laitteet langattomasti.
- Yhteensopiva Qi 1.2.4 BPP -version kanssa.
- Turvallisuusominaisuuksina lämpötilan ja tehon valvonta.
- Led-merkkivalo.

## Käyttöohjeet

- Liitä USB-johto virtalähteeseen ja LIVBOJ-laitteeseen. Kytke johto pistorasiaan.
- Jos käytät langatonta latausta, aseta laite ladattavaksi laturin plusmerkin (+) päälle. Laitteen on oltava suoraan laturin plusmerkin (+) päällä, jotta lataus toimisi parhaalla mahdollisella tavalla. Huomaa, että joissakin laitteissa on ensin aktivoitava langaton lataus asetuksissa.
- Jos akku on täysin tyhjä, voi kestää muutaman minuutin ennen kuin lataus alkaa. Tämä on täysin normaalia. Kun akku alkaa latautua, puhelimesta näkyy latauksen kuvake.

Led-merkkivalo (katso kuvat):

1. Virta päällä: led-valo syttyy 3 sekunniksi.
2. Lataus: led-merkkivalo päällä.
3. Lataus valmis: led-merkkivalo pois päältä.
4. Virhe: led-merkkivalo vilkkuu.

## Hyvä tietää

- USB-kaapelin pituus ja laatu vaikuttavat latausnopeuteen ja laturin suorituskykyyn.
- Laitteet voivat lämmetä latauksen aikana. Tämä on täysin normaalia, ja laitteet jäähtyvät vähitellen, kun lataus on valmis.
- Latausaika voi vaihdella laitteen akun kapasiteetin, varaustason, akun iän ja ympäristön lämpötilan mukaan.
- Laturin säilytyslämpötila: -20–25 °C.
- Laturin käyttölämpötila: 0–40 °C.

Irrota tuote virtalähteestä ennen puhdistamista ja kun se ei ole käytössä.

Puhdista laturi pyyhkimällä se kostealla liinalla.

Älä koskaan upota laturia veteen.

Suosittelut varotoimenpiteet ja tekniset tiedot: katso laturin takaosa.

## Säilytä nämä ohjeet myöhempää käyttöä varten.

### **VAROITUS:**

- Lataa vain Qi-yhteensopivia laitteita.
- Pistorasian on oltava laitteen lähellä ja helposti ulottuvilla.
- Käytä vain kuivissa tiloissa.
- Lasten ei saa antaa leikkiä tuotteella.

- Älä koskaan käytä vahingoittunutta tai viallista USB-kaapelia lataamiseen, sillä se voi vahingoittaa laturia ja ladattavaa laitetta.

### **Tuotteen huolto**

Tuotetta ei saa yrittää korjata itse. Kuorien avaaminen tai poistaminen voi altistaa vaaralliselle jännitteelle tai aiheuttaa muita vaaratilanteita.

### **TEKNISET TIEDOT**

**Tyyppi:** E2010 LIVBOJ

**Virtalähde:** 5V DC, 2A USB-C

**Vain sisäkäyttöön**

**Toimintataajuus:** 110.3–148 KHz

**Lähetysteho:** 33 dB $\mu$ A/m 3 m:n etäisyydellä

**Valmistaja:** IKEA of Sweden AB

**Osoite:** PL 702, SE-343 81 Älmhult, RUOTSI



Qi-symboli on Wireless Power Consortiumin tavaramerkki.

### **TIETOA RF-ALTISTUKSESTA**

RF-säteilyaltistusta koskevien säädösten mukaan käyttäjän tulee tavallisessa käytössä pysytellä vähintään 10 cm:n päässä laitteesta.



Rastitettu jätteastiasymboli ilmaisee, että tuotetta ei saa hävittää kotitalousjätteen joukossa. Kun hävität tuotteen, vie se asianmukaiseen keräys- tai kierrätyspisteeseen.

Huolehtimalla tällä merkillä varustetun laitteen asianmukaisesti kierrätykseen vähennät kaatopaikalle päätyvän jätteen määrää ja mahdollisia ympäristölle ja terveydelle aiheutuvia haittoja. Lisätietoja lähimmästä IKEA-tavaratalosta.

## Laddarens egenskaper

- USB-nätadapter (5V, 2A) och USB-C-kabel medföljer ej.
- Trådlös laddning för Qi-kompatibla enheter.
- Kompatibel med Qi 1.2.4BPP-specifikation.
- Säkerhet genom temperatur- och strömavkännare.
- LED-statusindikering.

## Användarinstruktioner

- Anslut USB-kabeln till nätadaptern och till LIVBOJ. Sätt den i vägguttaget.
- För trådlös laddning, placera enheten som ska laddas på laddarens plustecken (+). Enheten måste placeras rakt på plustecknet (+) för att laddningsfunktionen ska fungera optimalt. Notera att på vissa enheter kan du vara tvungen att aktivera trådlös laddning i inställningar.
- Om ditt batteri är helt urladdat när du börjar ladda kan det ta några minuter innan laddningen påbörjas. Detta är helt normalt. Du kan se att laddningen startats när batterisymbolen visas på din telefon.

LED-indikator (se illustrationer):

1. Ström på: LED lyser i 3 sekunder.
2. Laddning pågår: LED på.

3.Laddning avslutad: LED av.

4.Fel: LED blinkar.

### **Bra att veta**

- USB-kabelns längd och kvalitet påverkar laddningens hastighet och prestanda.
- Under laddning kan enheter bli varma. Detta är helt normalt och de svalnar successivt efter att de är fulladdade.
- Laddningstiden kan variera beroende på enhetens batterikapacitet, restladdning, batteriets ålder och den omgivande temperaturen.
- Förvaringstemperatur för laddaren: -20°C till 25°C.
- Laddarens arbetstemperatur: 0°C till 40°C.

Koppla bort laddaren från strömuttaget före rengöring eller när den inte används.

Rengör laddaren med en fuktig trasa. Laddaren får aldrig sänkas ner i vatten.

Rekommenderade försiktighetsåtgärder och teknisk data: se laddarens baksida.

**Spara dessa instruktioner för framtida bruk.**

**Varning:**

- Ladda endast enheter som är Qi-kompatibla.
- Vägguttaget ska vara beläget nära utrustningen och lättillgängligt.
- Använd enbart i torra utrymmen.
- Barn ska hållas under uppsikt för att säkerställa att de inte leker med produkten.
- Använd aldrig en skadad eller felaktig USB-kabel för att ladda, eftersom det kan skada produkten och din enhet.

**Produktservice**

Försök inte att reparera produkten själv. Om du öppnar eller tar bort delar kan du utsätta dig själv för farliga strömförande punkter eller andra risker.

**TEKNISK DATA**

**Typ:** E2010 LIVBOJ

**Strömförsörjning:** 5V DC, 2A USB Typ-C

**Endast avsedd för inomhusbruk**

**Frekvensområde:** 110.3KHZ - 148 KHZ

**Uteffekt:** 33 dB $\mu$ A/m vid 3m



**Tillverkare: IKEA of Sweden AB**

**Adress: Box 702, SE-343 81 Älmhult, SVERIGE**



"Qi"-symbolen är ett varumärke som tillhör Wireless Power Consortium.

### **INFORMATION OM RF-EXPONERING**

Enligt regler för RF-exponering vid normal drift ska slutanvändaren avstå från att vara närmare än 10 cm från utrustningen.



Symbolen med den överkorsade soptunnan betyder att produkten ska kasseras separat från hushållsavfall. Produkten ska lämnas in för återvinning enligt lokala regler för avfallshantering. Genom att kassera en märkt produkt separat från hushållsavfallet bidrar du till att reducera mängden avfall som skickas till förbränning eller deponi och minimerar varje potentiell negativ påverkan på mänsklig hälsa och miljön. För mer information, vänligen kontakta ditt IKEA varuhus.

## Características del cargador

- No incluye el adaptador de corriente USB (5V, 2A) ni el cable USB tipo C.
- Carga de forma inalámbrica dispositivos compatibles con Qi.
- Compatible con la especificación Qi 1.2.4BPP.
- Monitor de temperatura y potencia para mayor seguridad.
- Indicador del estado de led.

## Instrucciones de uso

- Conecta el cable USB al adaptador de corriente y a LIVBOJ. Enchúfalo a la toma de corriente.
- Para la carga inalámbrica, coloca el dispositivo que vas a cargar encima del signo positivo (+) del cargador. El dispositivo se debe colocar directamente sobre el signo positivo (+) del cargador para que la función de carga funcione de forma óptima. Ten en cuenta que en algunos dispositivos puede que tengas que activar la carga inalámbrica en los ajustes.
- Si la batería está completamente descargada, pueden pasar unos minutos antes de que empiece a cargarse. Esto es completamente normal. Puedes ver que la batería ha comenzado a cargarse cuando el símbolo de la batería aparece en el teléfono.

Indicador led (consulta las ilustraciones):

1. Encendido: el led se enciende durante 3 segundos.

- 2.Carga: led encendido.
- 3.Carga completa: led apagado.
- 4.Error: led intermitente.

### **Información importante**

- La longitud y la calidad del cable USB influyen en la velocidad y el rendimiento de la carga.
- Es normal que los aparatos se calienten durante la carga. Una vez que estén totalmente cargados, empezarán a enfriarse gradualmente.
- La duración de la carga puede variar en función de la capacidad de la batería del aparato, del nivel de carga, de la antigüedad de la batería y de la temperatura ambiente.
- Temperatura de almacenamiento del cargador: de -20 °C a 25 °C.
- Temperatura de funcionamiento del cargador: de 0 °C a 40 °C.

Desenchufa el cargador de la fuente de alimentación antes de limpiarlo y cuando no lo utilices. Para limpiar el cargador, pásale un paño húmedo. No sumerjas nunca el cargador en agua.

Medidas de precaución recomendadas y datos técnicos:  
consulta la parte posterior del cargador.

**Conserva estas instrucciones para poder consultarlas en el futuro.**

**AVISO IMPORTANTE:**

- Cargar solo dispositivos compatibles con Qi.
- La toma de pared debe encontrarse cerca del aparato y estar a mano.
- Utilizar solo en espacios secos.
- Los niños deben estar en todo momento supervisados para evitar que jueguen con el producto.
- No utilizar nunca un cable USB dañado o defectuoso para realizar la carga, ya que esto puede provocar daños en ambos aparatos.

**Mantenimiento del producto**

No intentes reparar por tu cuenta el producto, ya que al abrir y quitar las tapas puedes quedar expuesto a posibles descargas eléctricas u otros peligros.

**DATOS TÉCNICOS**

**TIPO:** E2010 LIVBOJ

**Entrada:** 5V DC, 2A USB Tipo C

**Solo para uso en interiores.**

**Frecuencia de funcionamiento:** 110,3 KHZ - 148 KHZ

**Potencia de salida:** 33 dB $\mu$ A/m a 3 m

**Fabricante: IKEA of Sweden AB**

**Dirección: Box 702, SE-343 81 Älmhult, SUECIA**



El símbolo "Qi" es una marca registrada de Wireless Power Consortium.

### **INFORMACIÓN SOBRE LA EXPOSICIÓN A RF**

Según la normativa sobre la exposición a radiofrecuencias, en condiciones normales de uso el usuario final no debe estar a menos de 10 cm del aparato.



La imagen del cubo de basura tachado indica que el producto no debe formar parte de los residuos habituales del hogar. Se debe reciclar según la normativa local medioambiental de eliminación de residuos. Cuando separas los productos que llevan esta imagen, contribuyes a reducir el volumen de residuos que se incineran o se envían a vertederos y minimizas el impacto negativo sobre la salud y el medio ambiente. Para más información, ponte en contacto con tu tienda IKEA.

## Características do carregador

- Adaptador de corrente USB (5V, 2A) e cabo USB Tipo-C não incluídos.
- Carregamento sem fios de dispositivos compatíveis Qi.
- Compatível com a especificação Qi 1.2.4BPP.
- Monitorização da temperatura e da corrente para uma maior segurança.
- Indicador LED de estado.

## Instruções de utilização

- Ligue o cabo USB ao adaptador de corrente e ao LIVBOJ. Ligue à corrente elétrica.
- No carregamento sem fios, coloque o dispositivo sobre o sinal mais (+) no carregador. O dispositivo deve ser colocado diretamente sobre o sinal mais (+) do carregador para que a função de carregamento funcione corretamente. Tenha em atenção que, em certos dispositivos, pode ter de ativar a definição de carregamento sem fios.
- Se a bateria estiver totalmente descarregada, podem ser necessários alguns minutos para começar a carregar. Isso é normal. Pode verificar que a bateria começou a carregar quando o símbolo da bateria aparecer no telemóvel.

Indicador LED (veja as imagens):

1. Ligado: a luz LED ilumina-se durante 3 segundos.
2. Carregamento: a luz LED acende-se.
3. Carregamento concluído: a luz LED desliga-se.
4. Erro: a luz LED fica intermitente.

**Convém saber**

- A qualidade e o comprimento do cabo LED influenciam o tempo de carregamento e o desempenho.
- Os dispositivos podem aquecer durante o carregamento. Isso é totalmente normal. Vão arrefecer gradualmente quando estiverem totalmente carregados.
- O tempo de carregamento pode variar dependendo da capacidade de carga do dispositivo, do nível de carga, da idade da bateria e da temperatura ambiente.
- Temperatura de armazenamento do carregador: entre -20°C e 25°C.
- Temperatura do carregador em funcionamento: entre 0°C e 40°C.

Desligue o carregador da corrente elétrica antes de o limpar e quando não estiver a ser utilizado.

Limpe o carregador com um pano húmido.

Nunca mergulhe o carregador dentro de água.

Consulte as medidas de precaução recomendadas e os dados técnicos na parte de trás do carregador.

**Guarde estas instruções para utilização futura.****ATENÇÃO:**

- Carregue apenas dispositivos com compatibilidade Qi.
- A tomada elétrica deve estar próxima do aparelho e deve ser facilmente acessível.
- Utilize apenas em locais secos.

- As crianças devem ser supervisionadas para garantir que não brincom com o produto.
- Nunca utilize um cabo USB danificado ou defeituoso para o carregamento, uma vez que isto pode danificar o dispositivo.

### **Serviços relacionados com o produto**

Não tente reparar o produto por si próprio, pois a abertura ou a remoção das coberturas podem expô-lo a pontos de voltagem perigosos ou a outros riscos.

### **DADOS TÉCNICOS**

**Tipo:** E2010 LIVBOJ

**Entrada:** 5V DC, 2A USB Tipo-C

**Apenas para uso no interior**

**Frequência de funcionamento:** 110,3KHZ - 148KHz

**Potência de saída:** 33dB $\mu$ A/m a 3m

**Fabricante:** IKEA of Sweden AB

**Morada:** Box 702, SE-343 81 Älmhult, SWEDEN





O símbolo "Qi" é marca registada do Wireless Power Consortium

### **INFORMAÇÃO DE EXPOSIÇÃO RF**

De acordo com a regulamentação de exposição RF, em utilização normal o utilizar deve evitar estar a menos de 10 cm do dispositivo.



O símbolo do caixote do lixo com o sinal de proibição indica que esse artigo deve ser separado dos resíduos domésticos convencionais. Deve ser entregue para reciclagem de acordo com as regulamentações ambientais locais para tratamento de resíduos. Ao separar um artigo assinalado dos resíduos domésticos, ajuda a reduzir o volume de resíduos enviados para os incineradores ou aterros, minimizando o potencial impacto negativo na saúde pública e no ambiente. Para mais informações, contacte a loja IKEA perto de si.

## Χαρακτηριστικά φορτιστή

- Ο μετασχηματιστής USB (5V, 2A) και το καλώδιο USB τύπου C δεν περιλαμβάνονται.
- Φορτίζει ασύρματα συσκευές Qi-συμβατές.
- Συμβατό με την σήμανση Qi 1.2.4BPP.
- Οθόνη θερμοκρασίας και ισχύος για ασφάλεια.
- Ένδειξη LED.

## Οδηγίες χρήσης

- Συνδέστε το καλώδιο USB στον μετασχηματιστή και το LIVBOJ. Συνδέστε το με την πρίζα.
- Για ασύρματη φόρτιση, τοποθετήστε τη συσκευή που θέλετε να φορτίσετε πάνω από το σύμβολο (+) στον φορτιστή. Η συσκευή πρέπει να τοποθετηθεί ακριβώς πάνω από το σύμβολο (+) του φορτιστή, για να την καλύτερη δυνατή φόρτιση. Έχετε υπόψη ότι σε μερικές συσκευές ίσως πρέπει να ενεργοποιήσετε την ασύρματη φόρτιση από τις ρυθμίσεις.
- Αν η μπαταρία σας είναι τελείως αποφορτισμένη, ίσως χρειαστεί να περάσουν μερικά λεπτά μέχρι να αρχίσει να φορτίζει. Αυτό είναι απολύτως φυσιολογικό. Μπορείτε να δείτε ότι η μπαταρία έχει αρχίσει να φορτίζει όταν το σύμβολο της μπαταρίας εμφανιστεί στο τηλέφωνό σας.

Ένδειξη LED (δείτε στις εικόνες):

1. Ενεργοποίηση: η ένδειξη LED ανάβει για 3 δευτερόλεπτα.
2. Φόρτιση: η ένδειξη LED αναμμένη.

3. Ολοκλήρωση φόρτισης: η ένδειξη LED σβήνει.
4. Σφάλμα: η ένδειξη LED αναβοσβήνει.

### **Χρήσιμες πληροφορίες**

- Το μήκος του καλωδίου USB και η ποιότητά του επηρεάζουν την ταχύτητα φόρτισης και την απόδοση.
- Οι συσκευές μπορεί να θερμανθούν κατά τη διάρκεια της φόρτισης; αυτό είναι απόλυτα φυσιολογικό και θα αρχίσουν να κρυνώνουν σταδιακά αμέσως μετά την πλήρη φόρτιση.
- Ο χρόνος φόρτισης μπορεί να διαφοροποιείται ανάλογα την χωρητικότητα της μπαταρίας της συσκευής, το επίπεδο της φόρτισης, την ηλικία της μπαταρίας και τη θερμοκρασία του περιβάλλοντος.
- Θερμοκρασία αποθήκευσης φορτιστή: -20°C to 25°C.
- Θερμοκρασία λειτουργίας φορτιστή: 0°C to 40°C.

Αποσυνδέστε τον φορτιστή από την πηγή ενέργειας πριν τον καθαρίσετε και όταν δεν τον χρησιμοποιείτε.

Για να καθαρίσετε τον φορτιστή, σκουπίστε με ένα νωπό πανί.

Μην βυθίζετε τον φορτιστή στο νερό.

Προτεινόμενα μέτρα προστασίας και τεχνικά δεδομένα:  
δείτε στο πίσω μέρος του φορτιστή.

**Φυλάξτε αυτές τις οδηγίες για μελλοντική χρήση.**

### **ΠΡΟΕΙΔΟΠΟΙΗΣΗ:**

- Φορτίζετε μόνο συσκευές που είναι Qi-συμβατές.

- Η πρίζα πρέπει να είναι κοντά στον εξοπλισμό και να έχετε εύκολη πρόσβαση σε αυτή.
- Χρησιμοποιείτε μόνο σε στεγνές περιοχές.
- Τα παιδιά θα πρέπει να είναι υπό επίβλεψη για να βεβαιωθείτε ότι δεν παίζουν με το προϊόν.
- Μην χρησιμοποιείτε ένα ελαττωματικό ή χαλασμένο καλώδιο USB για φόρτιση, καθώς μπορεί να βλάψει τη συσκευή σας.

### **Επισκευή προϊόντος**

Μην προσπαθήσετε να επισκευάσετε αυτό το προϊόν μόνοι σας, καθώς το άνοιγμα ή η αφαίρεση καλύμματος μπορεί να σας εκθέσει σε επικίνδυνα επίπεδα τάσης ή άλλους κινδύνους.

### **ΤΕΧΝΙΚΕΣ ΠΛΗΡΟΦΟΡΙΕΣ**

**Τύπος:** E2010 LIVBOJ

**Είσοδος:** 5V DC, 2A USB Type-C

**Μόνο για χρήση σε εσωτερικούς χώρους**

**Συχνότητα λειτουργίας:** 110.3KHZ - 148 KHZ

**Ισχύς εξόδου:** 33 dBμΑ/m at 3m

**Κατασκευαστής:** IKEA of Sweden AB

**Διεύθυνση:** Box 702, SE-343 81 Älmhult, SWEDEN



Το σύμβολο 'Qi' είναι ένα εμπορικό σήμα της Wireless Power Consortium.

### **ΠΛΗΡΟΦΟΡΙΕΣ ΓΙΑ ΤΗΝ ΕΚΘΕΣΗ RF**

Σύμφωνα με τους κανονισμούς για την έκθεση σε πεδία Ραδιοσυχνοτήτων (RF), υπό κανονικές συνθήκες λειτουργίας ο τελικός χρήστης θα πρέπει να αποφεύγει να είναι πιο κοντά από 10 cm από τη συσκευή.



Το σύμβολο με το διαγραμμένο τροχήλατο κάδο υποδεικνύει ότι το προϊόν χρειάζεται ειδική διαχείριση απόρριψης αποβλήτων. Το προϊόν πρέπει να ανακυκλωθεί σύμφωνα με τους τοπικούς περιβαλλοντικούς κανονισμούς. Διαχωρίζοντας ένα προϊόν με αυτό το σύμβολο, συμβάλλετε στη μείωση του όγκου των αποβλήτων που στέλνονται στα αποτεφρωτήρια ή στους χώρους υγειονομικής ταφής και μειώνετε τις αρνητικές συνέπειες στην υγεία και το περιβάλλον. Για περισσότερες πληροφορίες, απευθυνθείτε σε ένα κατάστημα IKEA.

## Şarj özellikleri

- USB güç adaptörü (5V, 2A) ve USB C Tipi kablo dahil değildir.
- Qi uyumlu cihazları kablosuz olarak şarj eder.
- Qi 1.2.4BPP teknik özellikleriyle uyumlu.
- Güvenlik için sıcaklık ve güç monitörü.
- LED durum göstergesi.

## Kullanım talimatları

- USB kablosunu güç adaptörüne ve LIVBOJ'a bağlayın. Duvardaki prize takın.
- Kablosuz şarj için, şarj edilecek cihazı şarj cihazındaki artı işaretinin (+) üstüne yerleştirin. Şarj işlevinin en iyi şekilde çalışması için cihazın doğrudan şarj cihazındaki artı işaretinin (+) üzerine yerleştirilmesi gerekir. Bazı cihazlarda, kablosuz şarj ayarlarında etkinleştirmeniz gerekebileceğini unutmayın.
- Piliniz tamamen boşalmışsa, şarj etmeye başlaması birkaç dakika sürebilir. Bu tamamen normaldir. Pil simgesi telefonunuzda görüldüğünde, pil şarj edilmeye başlamıştır.

LED göstergesi (resimlere bakın):

1. Güç açık: LED 3 saniye boyunca yanar.
2. Şarj: LED açık.
3. Şarj tamamlandı: LED kapalı.
4. Hata: LED yanıp sönüyor.

**Bilmekte fayda var**

- USB kablo uzunluęu ve kalitesi řarj hızını ve performansını etkiler.
- Cihazlar řarj sırasında ısınabilir; bu tamamen normaldir ve tamamen řarj olduktan sonra yavaş yavaş soęuyacaktır.
- řarj süresi, cihazın pil kapasitesine, řarj seviyesine, pilin yaşına ve çevredeki sıcaklığa baęlı olarak deęişebilir.
- řarj cihazının saklama sıcaklığı: -20°C ile 25°C aralığında
- řarj cihazının alıřma sıcaklığı: 0°C ile 40°C aralığında

Temizlemeden önce ve kullanılmadığında řarj cihazını elektrik kaynaęından ıkarın.

řarj cihazını temizlemek için nemli bir bezle silin.

řarj cihazını asla suya batırmayın.

Önerilen ihtiyati önlemler ve teknik veriler: řarj aletinin arkasına bakın.

**Bu talimatları ileride kullanmak üzere saklayın.****UYARI!**

- Sadece Qi uyumlu cihazları řarj edin.
- Duvar prizi cihazın yanında bulunmalı ve kolayca erişilebilir olmalıdır.
- Sadece kuru yerlerde kullanın.

- Ürünle oynamadıklarından emin olmak için çocuklar denetlenmelidir.
- Cihaza zarar verebileceği için, şarj işleminde asla hasar görmemiş veya hatalı bir USB kablosu kullanmayın.

### **Ürün servisi**

Bu ürünü kendiniz tamir etmeye çalışmayın, kapakların açılması veya çıkarılması sizi tehlikeli voltaja veya diğer risklere maruz bırakabilir.

### **TEKNİK BİLGİ**

**Tip:** E2010 LIVBOJ

**Giriş:** 5V DC, 2A USB Tip-C

**Sadece iç mekan kullanımı**

**Çalışma frekansı:** 110.3KHZ - 148 KHz

**Çıkış gücü:** 3m'de 33 dB $\mu$ A/m

**Üretici:** IKEA İsveç AB

**Adres:** Box 702, SE-343 81 Älmhult, İSVEÇ





'Qi' sembolü Kablosuz Güç Konsorsiyumu ticari markasıdır.

### **RF MARUZ KALMA HAKKINDA BİLGİ**

Radyo frekansa (RF) maruz kalma yönetmeliklerine göre kullanıcı, normal kullanım koşulları altında, cihaza 10 cm mesafeden daha yakın olmaktan kaçınmalıdır.



Üzerinde çarpı işareti bulunan tekerlekli çöp kutusu sembolü, o ürünün ev atıklarından ayrı olarak çöpe atılması gerektiğini belirtir. Ürün, çöpe atılması gerektiğinde geri dönüşüm için yerel çevre düzenlemesi kurallarına uygun olarak çöpe veya toplama noktalarına bırakılmalıdır. Bu sembole sahip ürünlerin doğru bir şekilde çöpe atılması, yakma veya depolanma için gönderilen atık miktarının azalmasına ve insan sağlığı ve çevre üzerindeki olası olumsuz etkilerini en aza indirmeye yardımcı olacaktır. Daha fazla bilgi için, IKEA mağazası ile irtibata geçiniz.

**من المفيد معرفته**

- يؤثر طول سلك الـ USB وجودته على سرعة الشحن والأداء.
- قد تصبح الأجهزة ساخنة أثناء الشحن. وهذا أمر طبيعي تماماً حيث أنها سوف تبرد تدريجياً مرة أخرى بعد إنتهاء الشحن.
- قد تختلف مدة الشحن وفقاً لسعة بطارية الجهاز، مستوى الشحن، عمر البطارية ودرجة حرارة المنطقة المحيطة.
- درجة حرارة تخزين الشاحن: 20° - إلى 25° مئوية.
- درجة حرارة تشغيل الشاحن: 0° إلى 40° مئوية.

افصل الشاحن من مصدر الطاقة قبل التنظيف وعندما لا يكون قيد الاستخدام. لتنظيف الشاحن، امسحه بقطعة قماش رطبة. لا تقم أبداً بغمم الشاحن في الماء. التدابير الاحترازية الموصى بها والبيانات الفنية. أنظر الجزء الخلفي من الشاحن.

**يرجى حفظ هذه التعليمات لاستخدامها في المستقبل.**

**تحذير:**

- يشحن فقط الأجهزة المتوافقة مع Qi خاصية الشحن السريع.
- يجب أن يكون مقبس الحائط موجوداً بالقرب من الجهاز مع إمكانية الوصول إليه بسهولة.
- استخدم الجهاز في أماكن جافة فقط.
- يجب مراقبة الأطفال للتأكد من أنهم لا يعبثون بالجهاز.

### مميزات الشاحن

- محول الطاقة (5 فولط، 2 أمبير) USB و سلك USB-C غير متضمنان.
- يشحن لاسلكياً الأجهزة المتوافقة مع Qi خاصية الشحن السريع
- متوافق مع مقاييس Qi 1.2.4BPP.
- تقنية مراقبة الحرارة والطاقة للسلامة.
- مؤشر LED لعرض الحالة.

### تعليمات الاستخدام

- قم بتوصيل سلك USB بمحول الطاقة ثم إلى LIVBOJ. قم بتوصيله بمقبس الحائط.
- للشحن اللاسلكي، ضع الجهاز الذي تريد شحنه فوق علامة (+) على الشاحن. يجب وضع الجهاز مباشرة فوق علامة (+) على الشاحن لكي تعمل وظيفة الشحن بشكل مثالي. ينبغي مراعاة أنه قد تضطر إلى تفعيل الشحن اللاسلكي في إعدادات بعض الأجهزة.
- إذا كانت البطارية فارغة تماماً، فقد يستغرق الأمر بضع دقائق قبل أن تبدأ عملية الشحن. وهذا أمر طبيعي تماماً. يمكنك أن ترى أن البطارية قد بدأت بالشحن عندما يظهر رمز البطارية على الجهاز.

مؤشر LED (أنظر الأشكال).

1. الطاقة مفعلة: لمبة LED تضيء لمدة 3 ثوان.
2. جاري الشحن: لمبة LED مضاءة.
3. تم الشحن: لمبة LED مطفاة.
4. خطأ: لمبة LED تصدر وميضاً.

رمز 'Qi' هو علامة تجارية للمجموعة التي تدعم الشحن اللاسلكي.

### معلومات عن التعرض للموجات اللاسلكية

وفقاً للوائح التعرض للموجات اللاسلكية، في عمليات التشغيل العادية ينبغي للمستخدم النهائي الإمتناع عن الإقتراب من الجهاز أقل من 10 سم.



الرمز الذي يُظهر حاوية نفايات مشطوبة يشير إلى أنه يجب التخلص من المنتج بشكل منفصل عن النفايات المنزلية. ينبغي تسليم هذا المنتج لإعادة تدويره وفقاً للأنظمة البيئية المحلية للتخلص من النفايات. من خلال قيامك بفصل منتج يحمل هذه العلامة من النفايات المنزلية، فسوف تساعد على تقليل حجم النفايات التي ترسل إلى المحارق أو تدفن في الأرض وبالتالي تقللي من أي تأثير سلبي محتمل على صحة الإنسان والبيئة. لمزيد من المعلومات، يرجى الاتصال على معرض إيكيا.

- لا تستخدم أبداً سلك USB تالف للشحن، لأن ذلك يمكن أن يؤدي إلى تلف الجهاز وإلحاق الضرر به.

### صيانة المنتج

لا تحاول إصلاح هذا المنتج بنفسك، لأن فتح أو إزالة الغطاء قد يعرضك إلى نقاط جهد خطيرة أو غيرها من المخاطر.

### البيانات الفنية

النوع: E2010 LIVBOJ

الدخل: 5 فولط، 2A USB Type-C

للاستعمال الداخلي فقط

تردد التشغيل: 110.3 - 148 كيلوهرتز

خرج الطاقة: 33 dB $\mu$ A/m at 3m

الشركة المصنعة: إيكيا السويد AB

العنوان: Box 702, SE-343 81 Älmhult

## **Caratteristiche del caricabatteria**

- Adattatore USB (5V, 2A) e cavo USB C non inclusi.
- Ricarica i dispositivi Qi-compatibili in modalità wireless.
- Compatibile con specifica Qi 1.2.4BPP.
- Controllo di temperatura e alimentazione per la massima sicurezza.
- Indicatore di stato a LED.

## **Istruzioni per l'uso**

- Collega il cavo USB all'adattatore e a LIVBOJ. Inserisci la spina nella presa elettrica.
- Per la ricarica in modalità wireless, appoggia il dispositivo da caricare sul segno più (+) del caricabatteria. Per una ricarica ottimale, il dispositivo deve essere collocato direttamente sopra il segno più (+) del caricabatteria. N.B. Alcuni dispositivi potrebbero richiedere l'attivazione della ricarica wireless nelle impostazioni.
- Se la tua batteria è completamente scarica, può volerci qualche minuto prima che inizi a ricaricarsi. La ricarica si avvia quando appare il simbolo della batteria sul tuo telefono.

Indicatore a LED (vedi illustrazioni):

1. Accensione: il LED si illumina per 3 secondi;
2. Ricarica: LED acceso;

3. Ricarica completata: LED spento;

4. Errore: LED lampeggiante.

### **Utile da sapere**

- La lunghezza e la qualità del cavo USB incidono sulla velocità e sulle prestazioni di ricarica.
- Durante la ricarica i dispositivi possono scaldarsi: è normale. La temperatura si abbassa gradualmente una volta terminata la ricarica.
- Il tempo di ricarica può variare in base alla capacità della batteria del dispositivo, al livello di carica, all'età della batteria e alla temperatura dell'ambiente circostante.
- Temperatura nell'ambiente d'immagazzinamento: da -20°C a 25°C.
- Temperatura di funzionamento del caricabatteria: da 0°C a 40°C.

Scollega il caricabatteria dalla presa elettrica prima di pulirlo e quando non viene utilizzato.

Usa un panno umido per pulire il caricabatteria.

Non immergere mai il caricabatteria nell'acqua.

Misure precauzionali raccomandate e dati tecnici: vedi il retro del caricabatteria.

**Conserva queste istruzioni per ulteriori consultazioni.**

**AVVERTENZE:**

- Usa il caricabatteria solo con dispositivi Qi-compatibili.
- La presa di corrente deve essere situata in prossimità del prodotto e deve essere facilmente accessibile.
- Usa il caricabatteria in luoghi asciutti.
- È necessaria la supervisione di un adulto per assicurarsi che i bambini non giochino con il caricabatteria.
- Non usare mai un cavo USB guasto o difettoso per la ricarica, poiché potresti danneggiare il prodotto e i tuoi dispositivi.

**Riparazione del prodotto**

Non provare a riparare da solo questo prodotto, poiché l'apertura o la rimozione delle coperture può esporri al rischio di scossa elettrica o ad altri rischi.

**SPECIFICHE TECNICHE**

**Tipo:** E2010 LIVBOJ

**Ingresso:** 5V DC, 2A USB tipo C

**Solo per interni**

**Frequenza operativa:** 110.3KHZ - 148 KHZ

**Potenza in uscita:** 33 dB $\mu$ A/m a 3m



**Produttore: IKEA of Sweden AB**

**Indirizzo: Box 702, SE-343 81 Älmhult, SVEZIA**



Il simbolo "Qi" è il marchio registrato di Wireless Power Consortium.

### **INFORMAZIONI SULL'ESPOSIZIONE A RF**

In base alle normative relative all'esposizione alle radiofrequenze (RF), durante il normale funzionamento l'utente deve mantenere una distanza di almeno 10 cm dall'apparecchio.



Il simbolo del cassonetto barrato indica che il prodotto non può essere eliminato con i comuni rifiuti domestici. Il prodotto dev'essere riciclato nel rispetto delle norme ambientali locali per lo smaltimento dei rifiuti. Separando un prodotto contrassegnato da questo simbolo dai rifiuti domestici, aiuterai a ridurre il volume dei rifiuti destinati agli inceneritori o alle discariche, minimizzando così qualsiasi possibile impatto negativo sulla salute umana e sull'ambiente. Per saperne di più, contatta il negozio IKEA più vicino a te.





