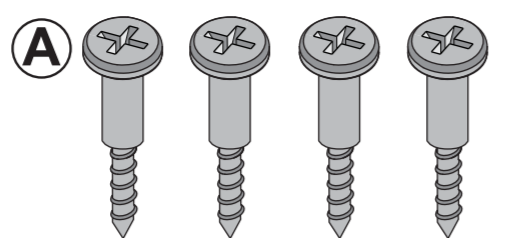
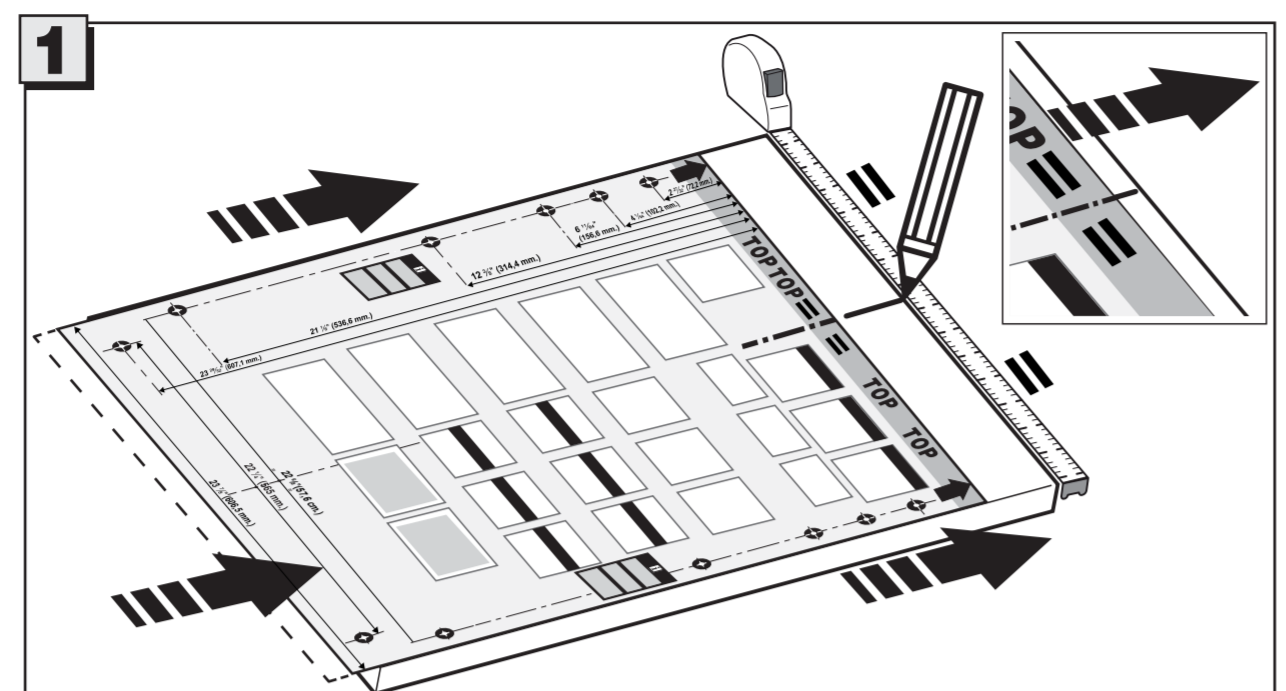
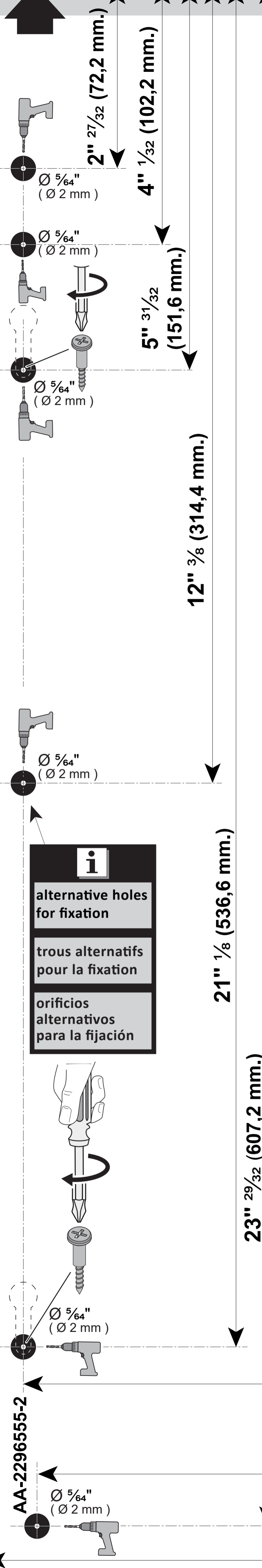


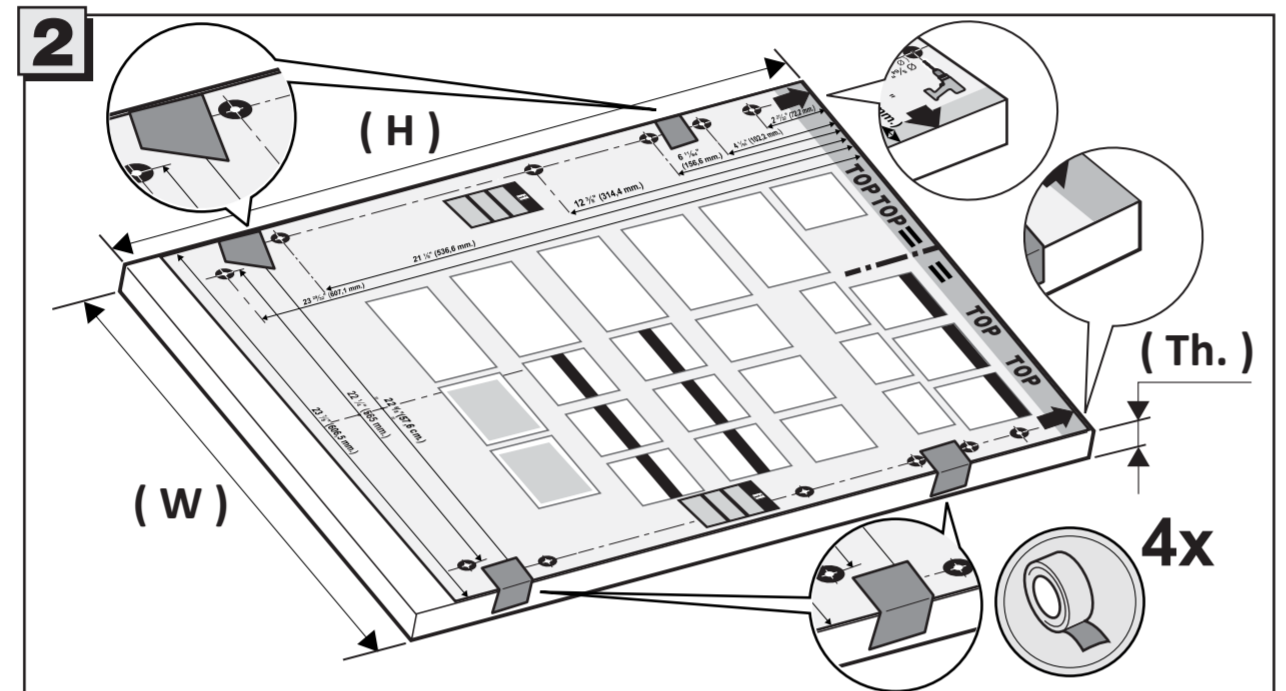
TOP	TOP	TOP	TOP
 <p>i A</p>	<p>⚠ CAUTION</p> <p>Screw</p> <p>To prevent the possibility of corrosion, use factory supplied screws for mounting the wood panel.</p>	<p>⚠ ATTENTION</p> <p>Vis</p> <p>Pour éviter toute corrosion éventuelle, utilisez des vis fournies en usine pour le montage du panneau de bois.</p>	<p>⚠ ¡PRECAUCIÓN!</p> <p>Tornillo</p> <p>Para evitar una posible corrosión, utilice los tornillos suministrados de fábrica para montar el panel de madera.</p>



Trace the center line of the panel, with a pencil as indicated, align the center line of the template, with the center line of the wooden panel sliding the template up to the edge higher.

Tracez la ligne centrale du panneau avec un crayon comme indiqué et alignez la ligne centrale du modèle avec la ligne centrale du panneau en bois en faisant glisser le modèle jusqu'au bord supérieur.

Señale la línea central del panel con un lápiz, como se indica, y alinee la línea central de la plantilla con la línea central del panel de madera, deslizando la plantilla hasta el borde superior.



Use this paper template as a drilling template (USE ADHESIVE TAPE TO FIX THE PAPER TEMPLATE) or alternatively, follow the dimensions of the indicated holes.

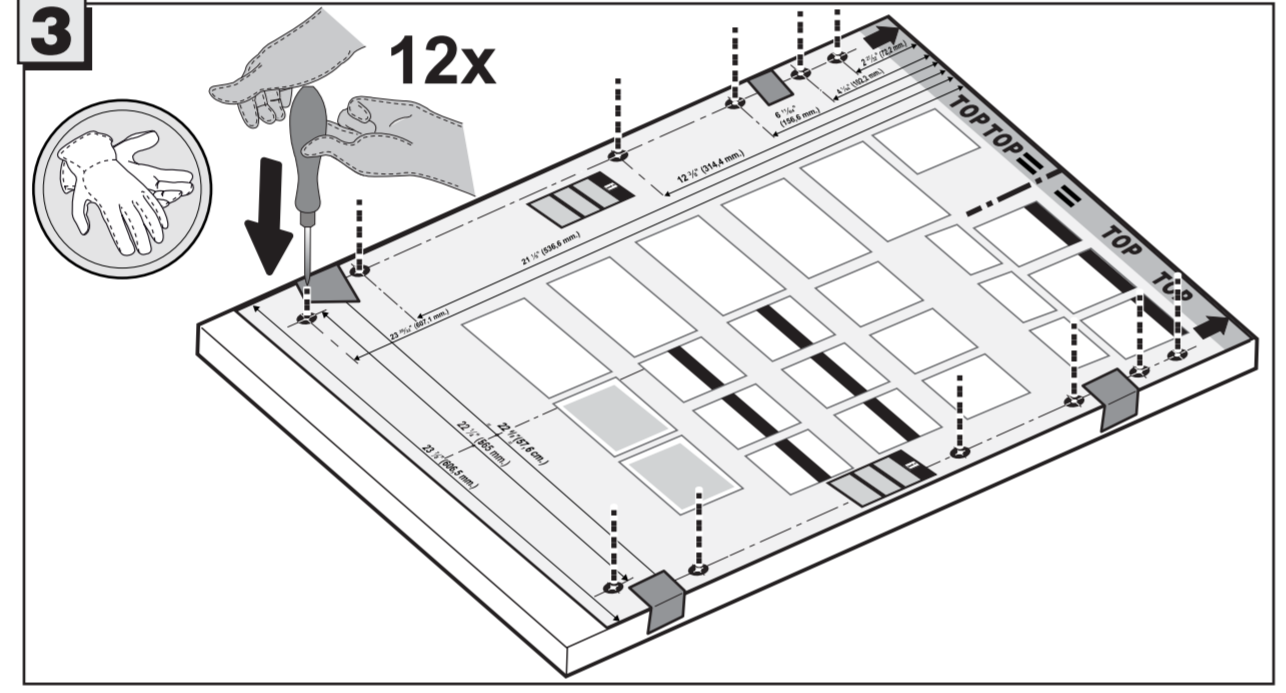
THE MEASUREMENTS OF THE WOOD PANEL MUST BE AS FOLLOWS:
 Width (606,5 mm / 23 7/8")
 Height Max. (759 mm / 29 7/8")
 Thickness Min. (16 mm / 5/8")
 Max. (22 mm / 7/8")
 Weight Min. (2 Kg. / 4,4 lb)
 Max. (8 Kg. / 17,6 lb)

Utilisez ce modèle en papier comme modèle de perçage (UTILISEZ DU RUBAN ADHÉSIF POUR FIXER LE MODÈLE EN PAPIER) ou sinon, suivez les dimensions des trous indiqués.

LES MESURES DU PANNEAU DE BOIS DOIVENT ÊTRE LES SUIVANTES :
 Largeur (606,5 mm / 23 7/8")
 Hauteur Max. (759 mm / 29 7/8")
 Épaisseur Min. (16 mm / 5/8")
 Max. (22 mm / 7/8")
 Poids Min. (2 Kg. / 4,4 lb)
 Max. (8 Kg. / 17,6 lb)

Utilice esta plantilla de papel como plantilla de perforación (USE CINTA ADHESIVA PARA FIJAR LA PLANTILLA DE PAPEL) o bien, siga las dimensiones de los orificios indicados.

LAS MEDIDAS DEL PANEL DE MADERA DEBEN SER LAS SIGUIENTES:
 Ancho (606,5 mm / 23 7/8")
 Altura Máx. (759 mm / 29 7/8")
 Grosor Mín. (16 mm / 5/8")
 Máx. (22 mm / 7/8")
 Peso Mín. (2 Kg. / 4,4 lb)
 Máx. (8 Kg. / 17,6 lb)



With light pressure, mark the ten drilling points with a punch.

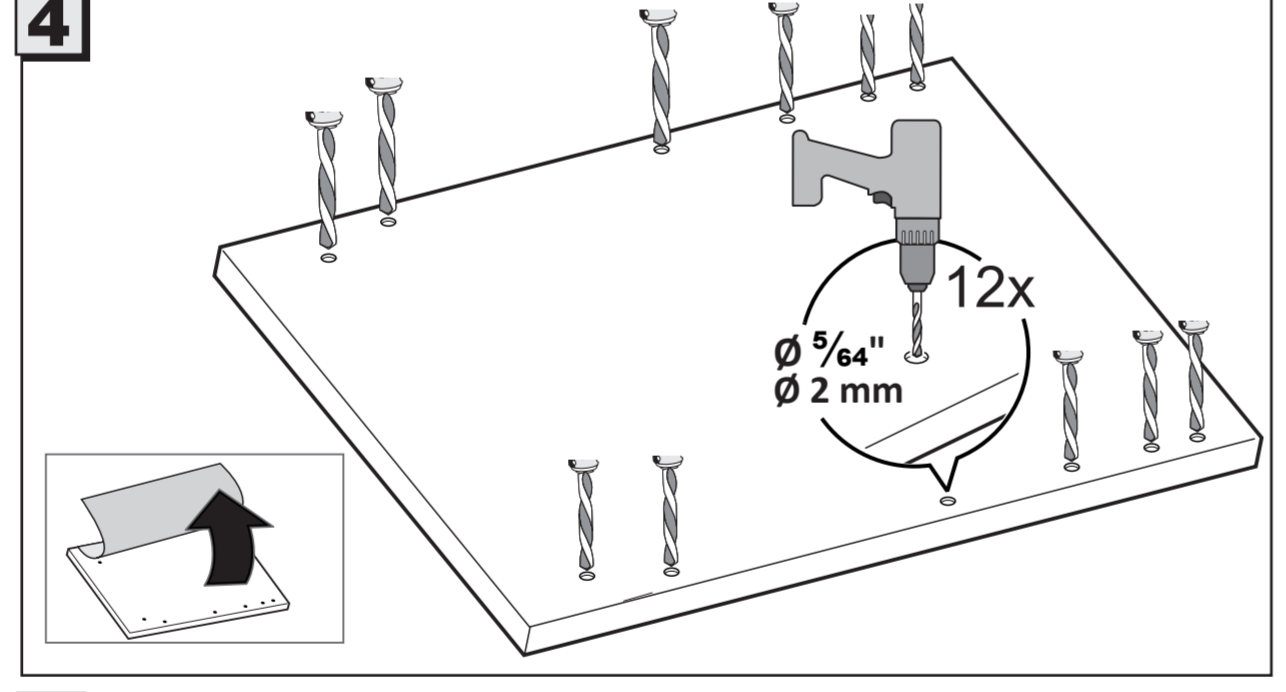
⚠ CAUTION
Using work gloves

Avec une légère pression, marquez les dix points de perçage à l'aide d'un poinçon.

⚠ ATTENTION
Utilisation de gants de travail

Con ligera presión, marque los diez puntos de perforación con un punzón.

⚠ ¡PRECAUCIÓN!
Uso de guantes de trabajo



Remove paper template Use a drill with a Ø 5/64" (2 mm) to make the pre-holes to apply the supplied screws, without completely drilling the panel.

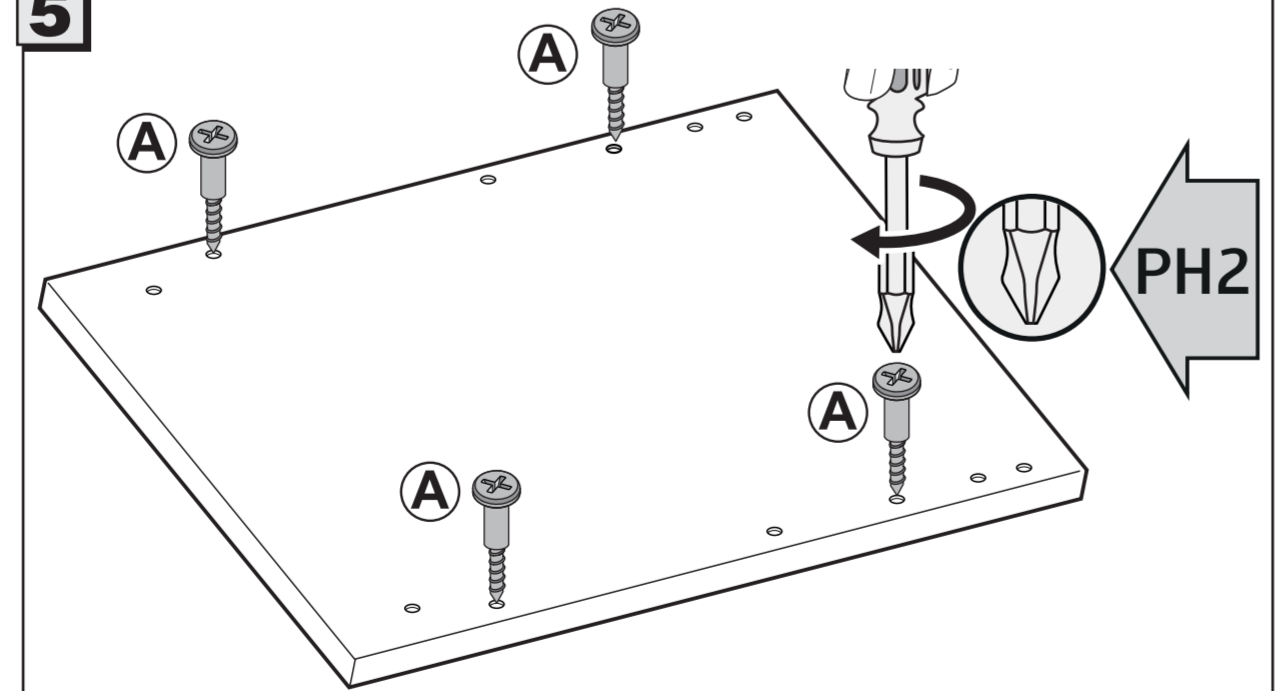
⚠ CAUTION

Retirez le modèle en papier Utilisez une perceuse d'un Ø de 5/64" (2 mm) po afin de faire des pré-trous pour utiliser les vis fournies, sans percer complètement le panneau.

⚠ ATTENTION

Eliminar plantilla de papel Utilice un taladro con Ø 5/64" (2 mm) para realizar los preorificios con los tornillos suministrados, sin taladrar completamente el panel.

⚠ ¡PRECAUCIÓN!



i

- The four neck screws go into the back of the panel as indicated.
- Les quatre vis à bois vont à l'arrière du panneau comme indiqué.
- Los cuatro tornillos del cuello entran en la parte posterior del panel como se indica.

i

To tighten the screws use a PH2 screwdriver

Pour serrer les vis, utilisez un tournevis PH2

Para apretar los tornillos, utilice un Destornillador PH2

i

alternative holes for fixation

trous alternatifs pour la fixation

orificios alternativos para la fijación

i

alternative holes for fixation

trous alternatifs pour la fixation

orificios alternativos para la fijación

AA-2296555-2

Ø 5/64" (Ø 2 mm)

CD. A23661602

Ø 5/64" (Ø 2 mm)

