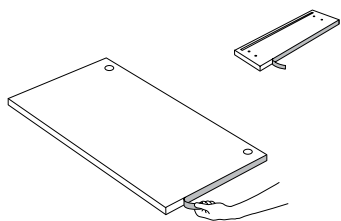
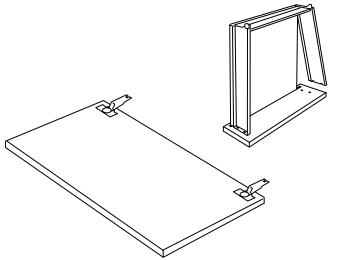
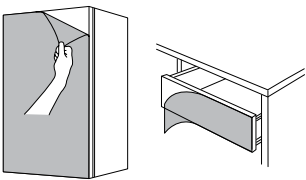
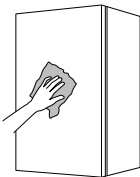


**1****2****3****4****ENGLISH****CARE AND CLEANING INSTRUCTIONS**

- 1 Immediately after having removed the protective film the surface is especially sensitive to scratches.
- 2 To increase the surface's resistance, wash it with a soft cloth damped in a mild soap solution (max. 1%). Note! Do not use cleaners containing alcohol or abrasives.
- 3 Wipe the surface dry with a soft cloth.

For daily cleaning, see point 2.

**DEUTSCH****Pflegehinweis**

- 1 Direkt nach Abnehmen des Schutzfilms ist die Oberfläche besonders empfindlich gegen Kratzer.
- 2 Zur Erhöhung der Strapazierfähigkeit die Oberfläche mit einem Tuch mit milder Seifenlauge (max. 1%) benetzen. WICHTIG! Keine alkoholhaltigen Mittel oder Schleifmittel verwenden.
- 3 Die Oberfläche mit einem weichen Tuch abtrocknen.

Zur täglichen Pflege bitte Punkt 2 beachten.

**FRANÇAIS****INSTRUCTIONS D'ENTRETIEN**

- 1 Lorsque vous venez de retirer le film protecteur, la surface est particulièrement sensible aux rayures.
- 2 Pour renforcer la résistance de la surface, lavez-la à l'aide d'un chiffon doux, préalablement trempé dans une solution savonneuse (max. 1%). ATTENTION! Ne pas utiliser de produit contenant de l'alcool ou de l'abrasif.
- 3 Essuyer à l'aide d'un chiffon doux.

Pour l'entretien quotidien : voir point 2.

**NEDERLANDS****ONDERHOUD**

- 1 Onmiddellijk nadat je de beschermfilm hebt verwijderd, is het oppervlak erg gevoelig voor krassen.
- 2 Om de duurzaamheid van het oppervlak te versterken, gebruik een zachte doek en neem het oppervlak af met water en een milde zeepoplossing (max. 1%). N.B. Gebruik geen middelen die alcohol of schuurmiddel bevatten.
- 3 Neem het oppervlak daarna af met een zachte doek.

Voor dagelijks onderhoud, zie punt 2.

**DANSK****RÅD OM VEDLIGEHOLDELSE**

- 1 Lige efter du har fjernet beskyttelsesfilmen, er overfladen særlig modtagelig for ridser.
- 2 For at styrke overfladen, vask den med en blød klud vredet op i en mild sæbeopløsning (max 1%). Bemærk! Anvend ikke rengøringsmidler med alkohol eller slibemiddel.
- 3 Tør overfladen med en blød klud.

Daglig vedligeholdelse, se punkt 2.

**ÍSLENSKA****Umhirða og þrif**

- 1 Strax og hlífðarfilman hefur verið fjarlægð er yfirboðið sérstaklega viðkvæmt fyrir rispum.
- 2 Þvoið yfirboðið með mjúkum klút og mildri sápulausn (1% að hámarki) til að auka viðnám þess. Athugið! Notið ekki hreinsiefni sem innihalda alkóhól eða svarfefni.
- 3 Þurrkið yfirboðið með mjúkum klút.

Fyrir dagleg þrif, sjá lið 2.

**NORSK****RÅD OM VEDLIKEHOLD**

- 1 Umiddelbart etter at du har tatt bort beskyttelsesfilmen, er overflaten spesielt følsom for riper.
- 2 For å gjøre overflaten mer slitesterk, bruk en myk klut og vask overflaten med vann og en mild såpeblanding (maks 1%). OBS! Bruk ikke midler som inneholder alkohol eller slipemidler.
- 3 Tørk av overflaten med en myk klut.

For daglig vedlikehold, se punkt 2.

**SUOMI****HOITO-OHJEET**

- 1 Kun olet poistanut suojakalvon, pinta on herkkä naarmuuntumiselle.
- 2 Voit itse parantaa pinnan kestävyyttä. Käytä pehmeää liinaa ja pese pinta miedolla saippualliuoksella (enintään 1%). HUOM! Älä käytä aineita, jotka sisältävät alkoholia tai hankausaineita.
- 3 Kuivaa pinta pehmeällä rievulla.

Päivittäiset hoito-ohjeet, ks. kohta 2.

**SVENSKA****SKÖTSELRÅD**

- 1 Omedelbart efter att du tagit bort skyddsfilmen är ytan särskilt känslig för repor.
- 2 För att förstärka ytans tålighet, använd en mjuk duk och tvätta ytan med en mild tvällösning (max. 1%). OBS! Använd ej medel som innehåller alkohol eller slipmedel.
- 3 Torka av ytan med en mjuk trasa.

För daglig skötsel, se punkt 2.

**ČESKY****ÚDRŽBA A ČIŠTĚNÍ**

- 1 Ihned po odstranění ochranné fólie je povrch velmi citlivý a může se snadno poškrábat.
- 2 Odolnost povrchu proti poškození můžete zvýšit, jestliže ho umyjete měkkým hadříkem namočeným do jemného mýdlového roztoku (max. 1 %). Upozornění! Nepoužívejte žádný čisticí přípravek, který obsahuje alkohol nebo drsné částice.
- 3 Povrch osušte měkkým hadříkem.

Běžná denní údržba viz bod č. 2.

**ESPAÑOL****INSTRUCCIONES DE LIMPIEZA Y MANTENIMIENTO**

- 1 En el momento de quitar la lámina protectora, la superficie es especialmente sensible a sufrir rayones.
- 2 Para aumentar la resistencia de la superficie, lavarla con un paño suave humedecido en una suavesolución jabonosa (máx. 1%). ¡Advertencia! No se deben usar productos que contengan alcohol o abrasivos.
- 3 Secar la superficie con un paño suave.

Para mantenimiento diario, ver punto 2.

**ITALIANO****ISTRUZIONI PER LA PULIZIA**

- 1 Subito dopo aver tolto la pellicola protettiva, la superficie è particolarmente sensibile ai graffi.
- 2 Per migliorarne la resistenza, lavala con un panno morbido inumidito in una soluzione di acqua e sapone poco concentrata (max. 1%). N.B. Non usare prodotti contenenti alcool o abrasivi.
- 3 Asciuga la superficie con un panno morbido.

Per la pulizia quotidiana, vedi il punto 2.

**MAGYAR****ÁPOLÁSI ÉS TISZTÍTÁSI ÚTMUTATÓ**

- 1 A védő filmréteg eltávolítása után a felület nagyon érzékeny a különböző karcolásokra.
- 2 A felület ellenállóképességét növelheted, ha nedves ruhával enyhén szappanos oldattal (max. 1%-os) lemosod. Figyelem! Ne használj olyan tisztítót, mely alkoholt, vagy szemcsés anyagot tartalmaz.
- 3 Töröld szárazra a felületet egy tiszta ruhával.

A napi tisztítással kapcsolatos teendőket lásd a 2. pontban.

**POLSKI****INSTRUKCJE PIELĘGNACJI**

- 1 Bezpośrednio po zdjęciu folii ochronnej produkt jest najbardziej podatny na zadrapania.
- 2 Aby poprawić wytrzymałość produktu myj go łagodnym roztworem mydlanym (roztwór maksymalnie 1%) i miękką szmatką. Uwaga! Nie używać detergentów z alkoholem i rozpuszczalnikami.
- 3 Wytrzyj do sucha miękką szmatką.

Codzienna pielęgnacja - patrz punkt 2

